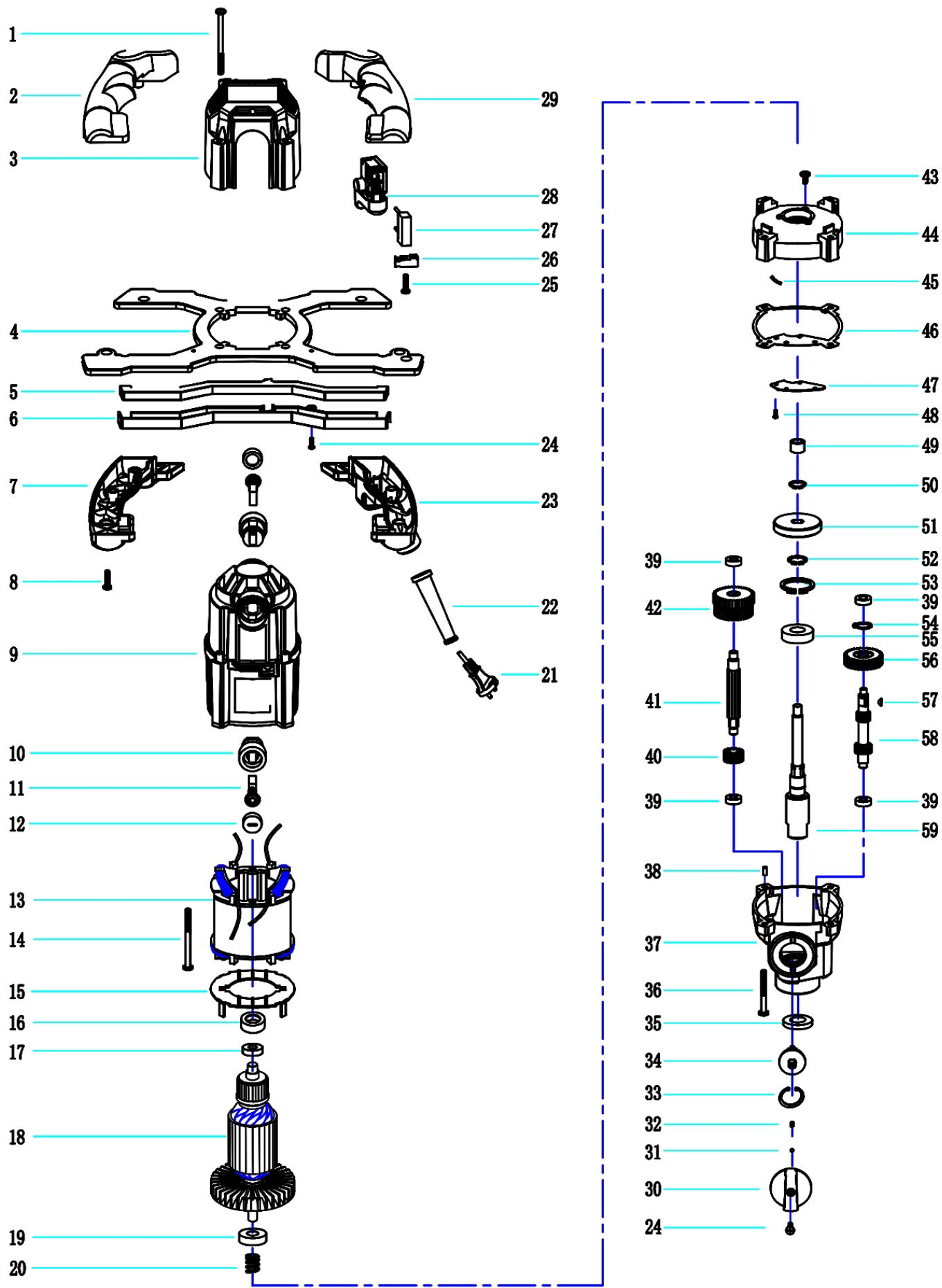


Оборудование: CM 1800E2

Схема: БАЗОВАЯ



№	Код ЛИТ	Полное описание	Название EN	Кол-во
1	1823.024000	Саморез ST4.8X60	Tapping screw ST4.8x60	4
2	1823.024050	Крышка рукоятки верхняя(левая)	Up handle cover (left)	1
3	1823.024100	Задняя крышка корпуса	Rear cover	1
4	1823.024150	Пластина базовая для рукояток	Alu handle	1
5	1823.024200	Верхняя крышка кабель канала	Cross line cover up	1

6	1823.024250	Нижняя крышка кабель канала	Cross line cover down	1
7	1823.024300	Крышка рукоятки нижняя(левая)	Down handle cover (left)	1
8	1823.024350	Саморез ST3.9X14	Tapping screw ST3.9X14	6
9	1823.024400	Корпус электродвигателя	Housing	1
10	1823.024450	Щеткодержатель	Carbon brush holder	2
11	1823.024500	Щетки графитовые комплект 2 шт.	Carbon brush	1
12	1823.024550	Крышка щеткодержателя	Brush cover	2
13	1823.024600	Статор	Stator	1
14	1823.024650	Саморез ST4.8X65	Tapping screw ST4.8X65	2
15	1823.024700	Дефлектор	Wind proof	1
16	1823.024750	Втулка подшипника	Bearing sleeve	1
17	1823.024800	Подшипник 6000	Bearing6000	1
18	1823.024850	Ротор	Rotor	1
19	1823.024900	Подшипник 6001	Bearing 6001	1
20	1823.024950	Пружина возврата масла	Spring	1
21	1823.025000	электрокабель	Cabel plug	1
22	1823.025050	защита кабеля	Cable jacket	1
23	1823.025100	Крышка рукоятки нижняя(правая)	Down handle cover (right)	1
24	1823.025150	Винт М4Х12 (тройная комбинация)	Screw M4X12	2
25	1823.025200	Самонарезающий винт ST3.9x20	Tapping screw ST3.9X20	1
26	1823.025250	Прижимная пластина	Board	1
27	1823.025300	Конденсатор	Capacitor	1
28	1823.025350	Выключатель	Switch	1
29	1823.025400	Крышка рукоятки верхняя(правая)	Up handle cover (right)	1
30	1823.025450	Ручка переключателя скоростей	Speed Shift Knob	1
31	1823.025500	Стальной шарик 4	Steel ball 4	1
32	1823.025550	Пружина регулятора скорости	Speed spring	1
33	1823.025600	Стопорное кольцо 28	Circle 28	1
34	1823.025650	переключатель скоростей	Speed control pole	1
35	1823.025700	Кольцо 21x26x5	Wool ring	1
36	1823.025750	Саморезы ST4.8X45	Tapping screw ST4.8X45	4
37	1823.025800	Редуктор	Gear box	1
38	1823.025850	Штифт 4x8X8	Pin4h8*8	2
39	1823.025900	Подшипник 698	Bearing698	4
40	1823.025950	Третья инициативная шестерня	Third initiative gear	1
41	1823.026000	Трехступенчатый ведущий вал	Third driven spindle	1
42	1823.026050	Вторая ведомая шестерня	Second driven gear	1
43	1823.026100	Винт с большой головкой М4Х6	Screw M4X6	3
44	1823.026150	Промежуточная крышка	Middle cover	1
45	1823.026200	поглотитель	Absorption	1
46	1823.026250	Прокладка масляного уплотнения	Oil seal	1
47	1823.026300	Крышка масляного резервуара	Oil storage cover	1
48	1823.026350	Винт М3x10	Screw M3X10	4
49	1823.026400	Игольчатый подшипник НК1010	Bearing HK1010	1
50	1823.026450	Стопорное кольцо вала 15	Circlip 15	1
51	1823.026500	Большая шестерня	Big gear	1
52	1823.026550	Стопорное кольцо для вала 17	Circlip 17	1
53	1823.026600	Стопорное кольцо отверстия 35	Internal circlip 35	1
54	1823.026650	Стопорное кольцо вала 10	Circlip 10	1
55	1823.026700	Подшипник 6003	Bearing 6003	1
56	1823.026750	Первая ведомая шестерня	First driven gear	1
57	1823.026800	Полукруглая шпонка 3X10	Key 3X10	1
58	1823.026850	Вал вторичной передачи	Second gear spindle	1
59	1823.026900	Выходной вал	Spindle	1