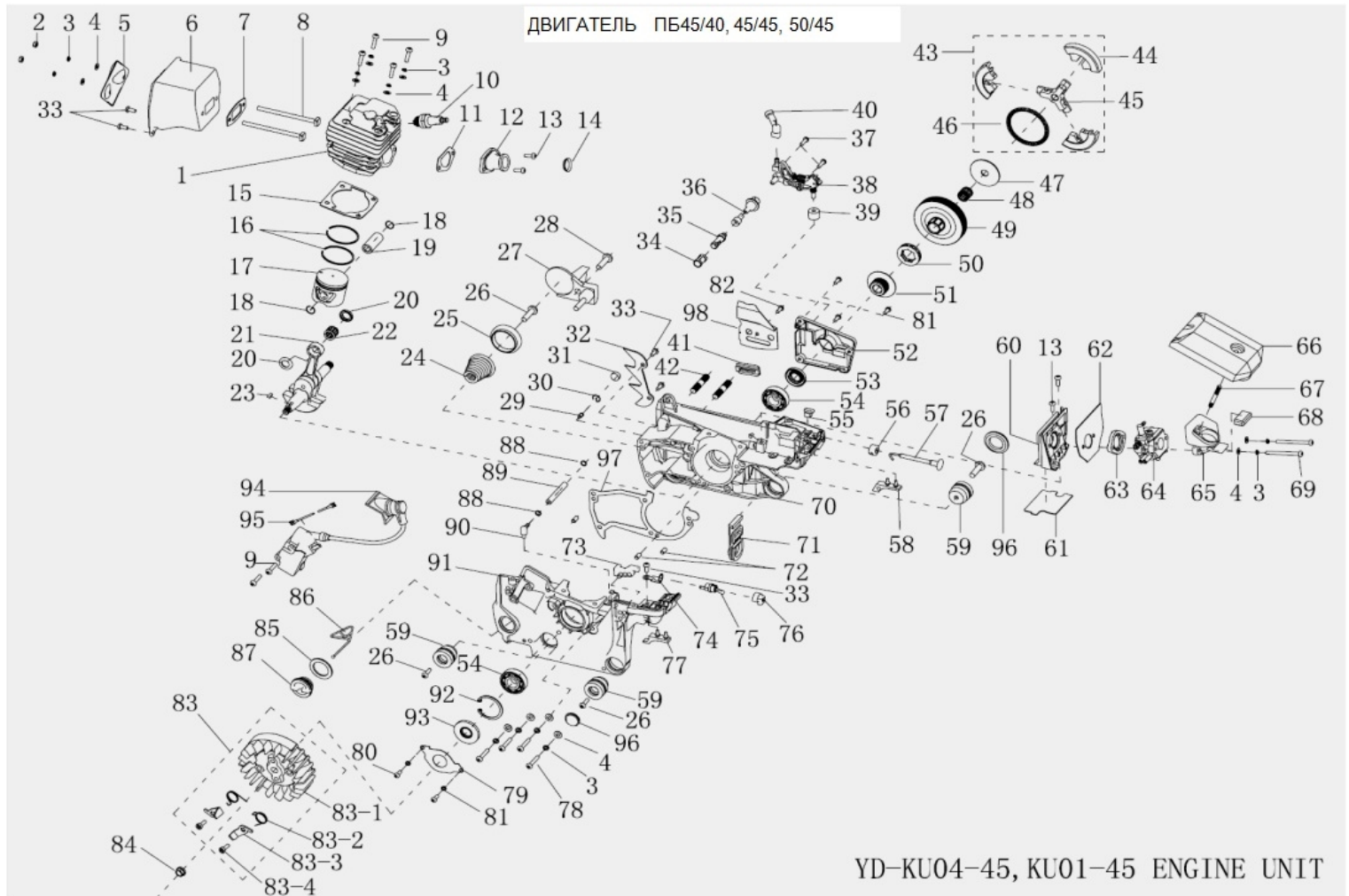


Оборудование: ПБ 45/45

Схема:двигатель



№	Код ЛИТ	Полное описание	Название EN	Кол-во
1	0801.007000	Цилиндр	cylinder ПБ 50	1
1	0801.007100	Цилиндр	cylinder ПБ 45	1
2	0801.007200	Гайка	nut M5	2
3	0801.007300	Шайба	washer 5	15
4	0801.007400	Шайба 5x9x1	washer 5	13
5	0801.007500	Панель глушителя	muffler cover plate	1
6	0801.007600	Глушитель	muffler body	1
7	0801.007700	Прокладка глушителя	muffler sealing plate	1
8	0801.007800	Болт М5х87 под шгрк глушителя	muffler connecting screw	2
9	0801.001000	Болт М5х30	screw M5×20	6
10	0801.001100	Свеча зажигания F8RTF	spark plug	1
11	0801.008100	Прокладка адаптера цилиндра	air intake tube sealing plate	1
12	0801.008200	Адаптер цилиндра	air intake tube	1
13	0801.008300	Винт	screw M5×12	4
14	0801.008400	Втулка уплотнительная теплоизолятора	hold coil	1
15	0801.008500	Прокладка цилиндра	cylinder sealing plate	1
16	0801.008700	Кольца 43x1.2 поршневые 2шт	piston ring	2
17	0801.008900	Поршень 43x11-36 2-кольца-43x1.2	piston	1
18	0801.009100	кольцо стопорное	piston pin circlip	2
19	0801.009300	Палец поршневой 11x34	piston pin	1
20	0801.009400	Кольцо ограничительное игольчатого подшипника	needle bearing ring	2
21	0801.009500	Коленвал	crank shaft components	1
22	0801.009600	Подшипник 11x15x12.5 игольчатый	needle bearing 11×15×12.5	1
23	0801.002300	Шпонка 3x3.5x10	semicircular key 3×3.5×10	1
24	0801.009800	Пружина	conical spring base	1
25	0801.009900	Опора пружины конической седло	conical spreader base	1
26	0801.010000	Винт М5х16	tapping screw ST4.8×16	4
27	0801.010100	Экран для цепи БП52/20-45/18	chain shield	1
28	0801.010200	Винт М5х16 под звездочку	screw M5×16	1
29	0801.010300	клапан воздушный	aeration jet	1
30	0801.010400	стопорное кольцо	aeration jet circlip	1

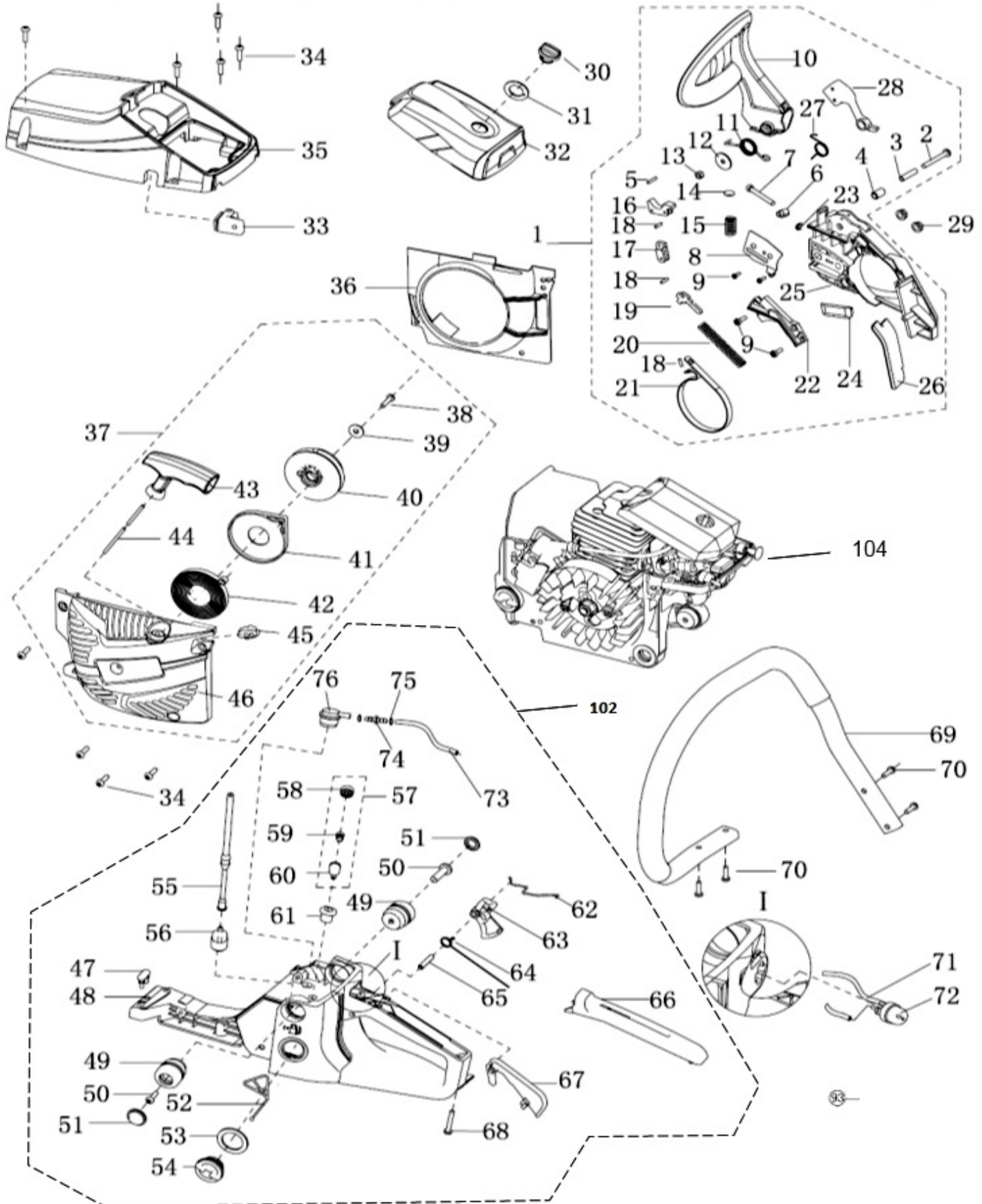
31	0801.010500	губка	sponge transition block	1
32	0801.003400	Упор зубчатый для бензопил	pinion rack	1
33	0801.010700	Винт М5х10	screw M5×10	5
34	0801.010800	Фильтр	oil filter screen	1
35	0801.010900	Фильтр	oil filter	1
36	0801.011000	Маслопровод	oil tube	1
37	0801.011100	Винт М5Х20	screw M4×14	2
38	0801.011200	Насос масляный	oil pump	1
39	0801.011300	Фильтр масляного насоса	sponge transition coil	1
40	0801.011400	Форсунка масляного насоса	nozzle	1
41	0801.011500	Направляющая	chain guide block	1
42	0801.003100	Шпилька АУМ8-М8х26-8.8 крепления шины	double-screw bolt АУМ8-М8×26-8.8	2
43	0801.011700	Сцепление центробежное в сборе D66хM10лев.рез.	clutch Assy	1
44	0801.011800	Сцепление	shoe block	3
45	0801.011900	Сцепление	retainer	1
46	0801.012000	Сцепление	clutch spring	1
47	0801.012100	Шайба сцепления центробежного	clutch adjusting washer	1
48	0801.012200	Подшипник 12х15х14.5 игольчатый	needle bearing 12×15×14.5	1
49	0801.012300	Барaban сцепления	clutch shell	1
50	0801.012400	Звездочка ведущая	sprocket	1
51	0801.012500	Червяк масляного насоса	worm	1
52	0801.012600	Крышка	cover plate	1
53	0801.012700	Сальник 15х28х5	oil seal 15×28×4.5	1
54	5001.000300	Подшипник6202Р6	bearing 6202D grade 15×35×11	2
55	0801.012900	демпфер	cushion block	1
56	0801.013000	Уплотнитель резиновый рукоятки дроссельной заслонки	choke rod fixation root	1
57	0801.013100	Рычаг воздушной заслонки	choke rod	1
58	0801.013200	Демпфер	right shock block	1
59	0801.013300	Подушка резиновая антивибрационная правая/левая	shock seat	3
60	0801.013400	Кронштейн	air intake tube support	1
61	0801.013500	Прокладка под площадку карбюратора	tie plate	1
62	0801.013600	Прокладка карбюратора асбестовая	sealing plate of air intake support	1
63	0801.013700	Прокладка карбюратора пластиковая	air intake tube flange	1
64	0801.013800	Карбюратор с выходом под праймер	walbro carburetor WT-846A	1
65	0801.013900	Основание фильтра	air intake socket	1
66	0801.014000	Фильтр	air filter Assy	1
67	0801.014100	Шпилька GM5-М5х30 крепления карбюратора	double-screw bolt GM5-М5×30	1
68	0801.014200	Упор резиновый	cushion of air intake socket	1
69	0801.014300	Винт	screw M5×50	2
70	0801.014400	Картер пр.часть	right case	1
71	0801.014500	деталь корпуса резиновая	dust plate	1
72	0801.014600	Штифт	pin 5×10	3
73	0801.014700	Вставка резин	guide sleeve	1
74	0801.014800	Клемма "масса"	ground strip	1
75	0801.014900	Выключатель зажигания кулисный	flameout switch	1
76	0801.015000	Колпачок выключателя	flameout switch socket	1
77	0801.015100	Демпфер	left shock block	1
78	0801.015200	Винт М5х25 под звездочку	screw M5×25	5
79	0801.015300	Пластина фиксирующая манжет	oil shield	1
80	0801.015400	Шайба	washer 4	2
81	0801.000500	Винт	screw M4×8	2
82	0801.003800	Винт М4х12	screw M4×10	4
83	0801.015700	Маховик в сборе	flywheel assembly	1
83-1	0801.015800	Маховик	flywheel	1
83-2	0801.015900	Пружина	torsion rod spring	2
83-3	0801.016000	Собачка	pusher dog	2
83-4	0801.016100	Винт	pusher dog screw	2
84	0801.004400	Гайка	nut M8×1	1
85	0801.016300	Прокладка крышки масляного бачка 20х30х2 рез.	sealing washer 20×30×2	1
86	0801.016400	Цепочка	anti-drop plate	1
87	0801.016500	Крышка масляного бачка 20	oil cover	1
88	0801.016600	Хомутик	suction tube circlip	2
89	0801.016700	Трубка	suction tube 2.5×6×105	1
90	0801.016800	Штуцер Г-образный	suction jet	1

91	0801.016900	Картер	left case	1
92	0801.017000	Кольцо 38x2 стопорное с лапками для отверстия	shield ring 35	1
93	0801.017100	Сальник 15x35x5	oil seal 15x35x4.5	1
94	0801.017200	Катушка зажигания	igniter	1
95	0801.017300	Провод зажигания	extinction conductor	1
96	0801.017400	Заглушка подушки	dust cover	2
97	0801.017500	Прокладка картера двигателя	case body sealing plate	1
98	0801.017600	Дампер картера ограничитель цепи Крышка пластинчатая	damper	1

Схема: Корпус

Пила Бензиновая ПБ 45/40 ПБ 45/45- YD-KU05-45A

ПБ 50/45 - YD-KU04-50A (1)



№	Код ЛИТ	Полное описание	Название EN	Кол-во
0	0801.000103	Пила Бензиновая ПБ 45/40	YD-KU05-45A	1
0	0801.000104	Пила Бензиновая ПБ 45/45	YD-KU05-45A	1
0	0801.000105	Пила Бензиновая ПБ 50/45	YD-KU04-50A (1)	1
1	0801.028000	Брекер	right cover assembly	1
2	0801.017800	Винт	screw M5×40	1
3	0801.017900	Защитная	shield pipe	1
4	0801.018000	Втулка 6.3х9х15 брекера	pipe	1
5	0801.019000	Штифт	pin 3×14	1
6	0801.028500	Упор натяжения цепи брекера	tension block	1
7	0801.028600	Винт М5х55 натяжения цепи брекера	tightener screw	1
8	0801.028700	Крышка пластинчатая дампера брекера ограничитель цепи	tensioner cover plate	1
9	0801.028800	Саморез STM4.2х9.5 под звёздочку	tapping screw ST4.2×9.5	4
10	0801.018100	Рукоятка	front damper	1
11	0801.029000	Пружина рукоятки аварийного тормоза	brake torsion rod spring	1
12	0801.029100	Шайба 5.2х20х1.2	washer 5.2×20×1.2	1
13	0801.018600	Гайка	nut M5	1
14	0801.018700	Заглушка	spring base	1
15	0801.018800	Пружина	front damper spring	1
16	0801.019100	Рычаг	main level	1
17	0801.019200	Звено	secondary pull-rod	1
18	0801.019300	Штифт	pin 3×9	3
19	0801.029800	Направляющая пружины тормоза звездочки брекера	brake control rod	1
20	0801.019500	Пружина	brake spring	1
21	0801.030000	Лента блокировки звездочки тормоза	brake strap	1
22	0801.030100	Панель	brake spring cover plate	1
23	0801.030200	Шайба	tension block	1
24	0801.030300	Упор	chain guide block	1
25	0801.019900	Крышка	right cover	1
26	0801.030500	Экран	dust shield	1
27	0801.018300	Пружина	heavy block spring	1
28	0801.018200	Лапка	heavy block	1
29	0801.020100	Гайка М8 с фланцем	nut M8	2
30	0801.020200	Винт крышки фильтра БП52/20-45/18	air filter lock nut	1
31	0801.020300	Шайба 15х26х1	lock nut washer 15×26×1	1
32	0801.031100	Крышка	air filter cover	1
33	0801.031200	Резинка с отверстием LH для регулировки карбюратора	idle adjusting guide set	1
34	0801.031300	Винт	screw M5×16	9
35	0801.031400	Крышка	upper cover plate	1
36	0801.031500	Кожух маховика воздушного потока	guide flow cover	1
37	0801.031600	Стартер в сборе	starter assembly	1
38	0801.031700	Саморез ST4.8х14 под звёздочку	tapping screw ST4.8×14	1
39	0801.031800	Шайба 5х22х1,5	washer 5	1
40	0801.031900	Катушка	starter palte	1
41	0801.032000	Корпус	coil spring gland	1
42	0801.032100	Пружина	start coil spring	1
43	0801.032200	Рукоятка	start handle	1
44	0801.032300	Шнур	start stretching wire	1
45	0801.032400	Резинка	LH sheathing	1
46	0801.032500	Крышка	starter cover	1
47	0801.032600	Упор	shock rubber	1
48	0801.032700	Корпус	base	1
49	0801.032800	Демпфер бензобака левый	shock rubber gland	2
50	0801.032900	Винт	screw	2
51	0801.033000	Заглушка	dust cover	2
52	0801.033100	Цепочка крышки топливного бака	anti-drop plate	1
53	0801.033200	Прокладка крышки топливного бака 24.7х3.55х1.5 рез.	packing washer 24×34×1.5	1
54	0801.033300	Крышка топливного бака в сборе	petrol cover	1
55	0801.033400	Трубка	fuel tube	1
56	0801.033500	Фильтр топливный	petrol filter componets	1
57	0801.033600	Клапан баланса воздуха топливного бака в сборе	balancer	1
58	0801.033700	Крышка	balancer cover	1
59	0801.033800	Клапан	balancer rubber	1

60	0801.033900	Корпус клапана баланса воздуха	balancer body	1
61	0801.034000	Втулка клапана баланса	balancer root	1
62	0801.034100	Тяга курка газа	throttle rod	1
63	0801.034200	Курок	trigger	1
64	0801.034300	Пружина	trigger torsion rod spring	1
65	0801.034400	Штифт	pin6×22	1
66	0801.034500	Крышка	handle cover	1
67	0801.034600	Блокиратор	trigger control rack	1
68	0801.034700	Болт ST4,8x25 под звёздочку	tapping screw ST4.2×25	1
69	0801.034800	Рукоятка	front handle assembly	1
70	0801.034900	Болт ST4,8x16 под звёздочку	tapping screw ST4.8×16	4
71	0801.035000	Трубка	pump tube	1
72	0801.035100	Праймер	Primer bulb	1
73	0801.035200	Трубка	scavenge tube	1
74	0801.035300	Соединитель	oil tube tie-in	1
75	0801.035400	Хомутик	oil tube clip	2
76	0801.035500	Сопло	scavenge nozzle	1
102	0801.036600	Корпус		1
104	0801.036300	Двигатель		1