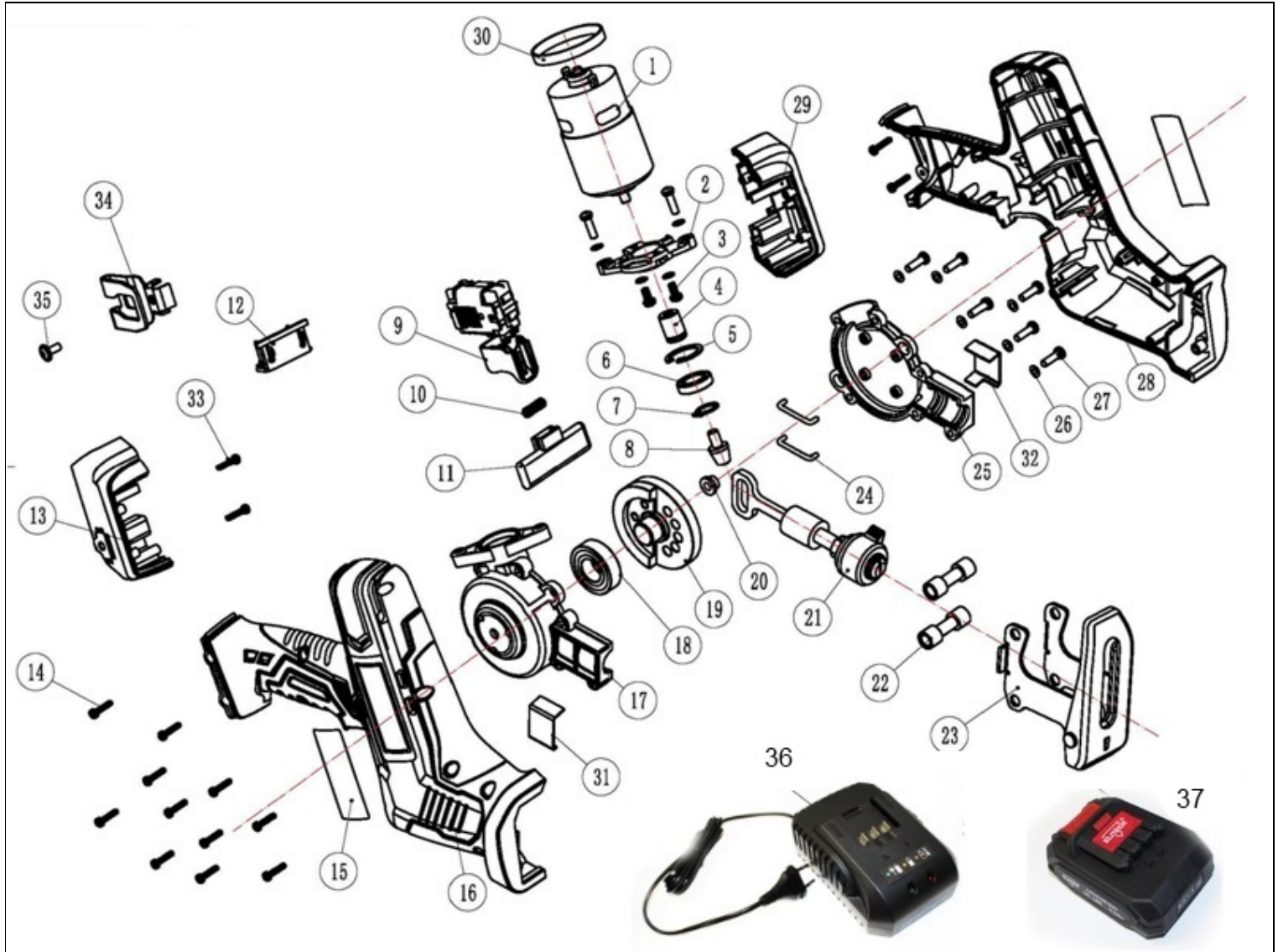


# Оборудование: ПСА 18Л ( E2206.005.00)

Схема: Схема базовая



№	Код ЛИТ	Полное описание	Название EN	Кол-во	Примечание
1	1812.017600	Электродвигатель	Motor 775	1	
2	1812.017650	Кронштейн	Motor shaft	1	
3	1812.017700	Винт М4х8	Screw	2	
4	1812.017750	Втулка соединительная D тип	D-type connecting shaft	1	
5	1812.017800	Кольцо стопорное 21	Retainer 21	1	
6	1812.017810	Подшипник	Small bearing	1	
7	1812.017850	Кольцо стопорное 12	Retainer 12	1	
8	1812.017900	Шестерня малая	Small gear	1	
9	1812.017950	Выключатель	Variable speed switch	1	
10	1812.018000	Пружина кнопки блокировки	Spring for lock-off button	1	
11	1812.018050	Кнопка блокировки	Lock-off button	1	
12	1812.018100	Коннектор батареи	Battery connector	1	
13	1812.018150	Кронштейн батареи правый	Right battery foot housing	1	
14	1812.018200	Саморез ST3x15F	Screw	12	
15	1812.018250	Наклейка	label	2	
16	1812.018300	Корпус правая часть	Right housing	1	
17	1812.018350	Редуктор нижняя часть	Lower cover of gear box	1	
18	1812.018370	Подшипник	Big bearing	1	
19	1812.018400	Шестерня большая	Big gear set	1	
20	1812.018450	Втулка стальная	Steel sleeve	1	
21	1812.018500	Шток в сборе	Quick change system	1	
22	1812.018550	Вал подошвы	Blade shoe shaft	2	
23	1812.018600	Подошва	Blade shoe D	1	
24	1812.018650	Фиксатор	Shaft fixing wire	2	
25	1812.018700	Редуктор верхняя часть	Upper cover of gear box	1	
26	1812.018750	Гровер 4	Φ4 Spring washer	10	

27	1812.018800	Винт М4х14	Screw	8	
28	1812.018850	Корпус левая часть	Left housing	1	
29	1812.018900	Кронштейн батареи левый	Left battery foot housing	1	
30	1812.018950	Кольцо защитное	Motor EVA	1	
31	1812.019000	Защита редуктора правая	Right EVA washer	1	
32	1812.019050	Защита редуктора левая	Left EVA washer	1	
33	1812.019100	Винт 3х10	Screw	4	
34	1812.019150	Клипса поясная	Metal clip	1	
35	1812.019200	Винт М4х10	Screw	1	
36	1820.098600	Аккумулятор, 18.0 В, 2.0Ач Li-ион, (2018)(для зар. устр. вып. 2018)	battery	0	1801.059952
37	1820.098200	Зарядное устройство, 10.8-18В, 230В, 60Вт, 3.5А	charger	0	1801.066000