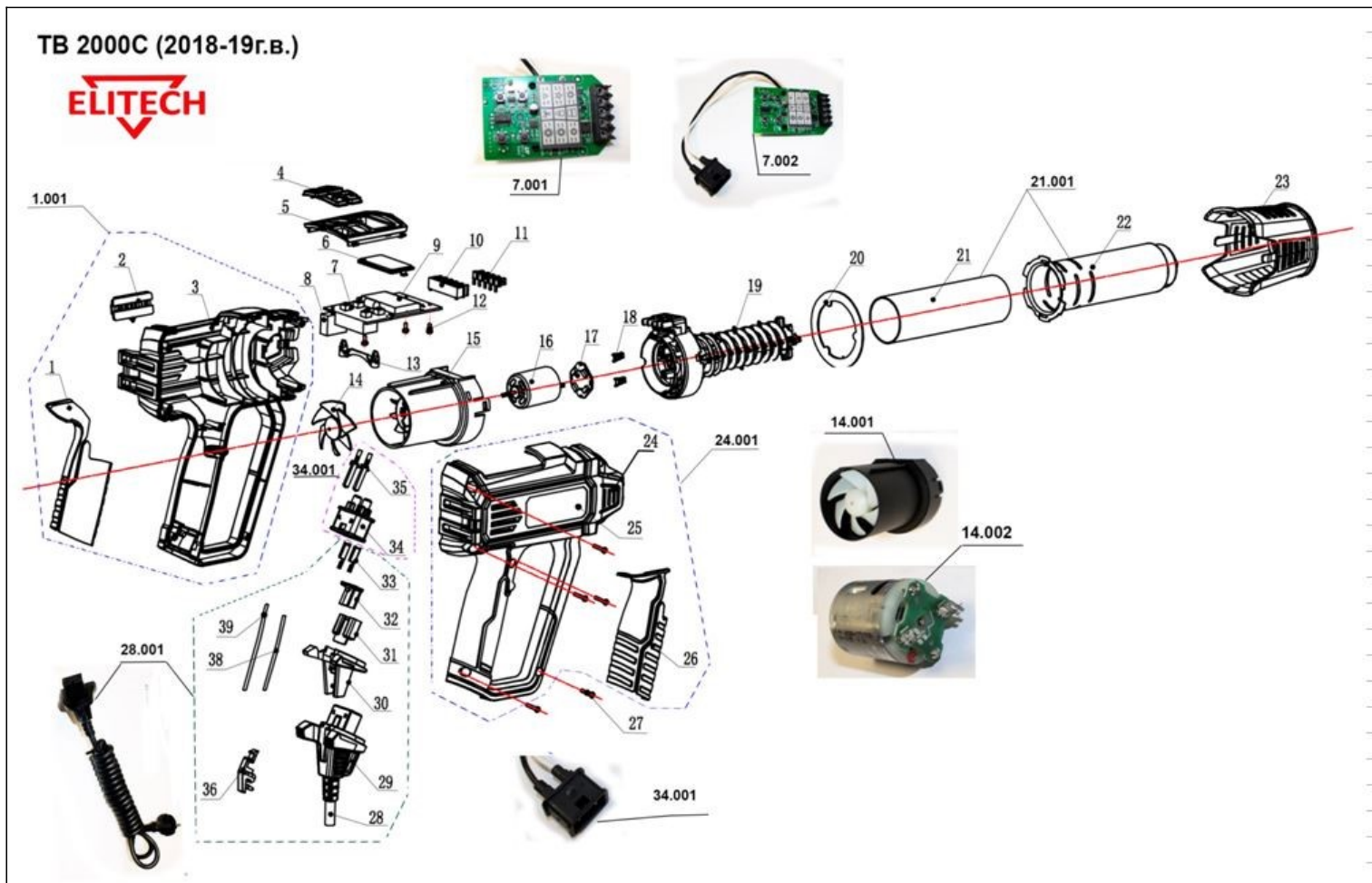


Оборудование: ТВ 2000С (E2207.002.01)

Схема:Схема базовая



№	Код ЛИТ	Название RU	Полное описание	Название EN	Кол-во
1	1818.012000	Половина корпуса В в сборе. JS-RFA0718-00-01A. ТВ 2000ЖК E2207.003.02	Половина корп.В	TPR for Enclosure B	1
1.001	1818.012000	Половина корпуса В в сборе. JS-RFA0718-00-01A. ТВ 2000ЖК E2207.003.02	Половина корп.В		1
2	1818.012100	Вставка эмблемы	Вставка эмблемы	Logo mold insert	1
3	1818.012200	Половина корпуса В	Половина корпуса В	Enclosure B	1
4	1818.012300	Кнопки. JS-RFA0718-00-04. ТВ 2000ЖК E2207.003.02	Кнопки ТВ2000ЖК	Buttom	1
5	1818.012400	Корпус платы. JS-RFA0718-00-05. ТВ 2000ЖК E2207.003.02	Корпус платы ТВ2000ЖК	LCD display	1
6	1818.012500	Стекло дисплея. JS-HG16B-00-04. ТВ 2000ЖК E2207.003.02	Стекло дисплея ТВ2000ЖК	Septa	1
7		Плата	Плата	LCD mainboard	1
7.001	1818.012700	плата с дисплеем и разъемом в сборе	плата с дисплеем и разъемом в сборе		1
7.002	1818.012800	Плата с дисплеем разъемом и коннектором в сборе. JS-RFA0718-00-07B. ТВ 2000С E2207.002.02	Плата с дисплеем разъемом и коннектором в сборе ТВ2000С		1
8		Конденсатор	Конденсатор	Capacitor	1
9	1818.012800	Плата с дисплеем разъемом и коннектором в сборе. JS-RFA0718-00-07B. ТВ 2000С E2207.002.02	Плата с дисплеем разъемом и коннектором в сборе ТВ2000С	LCD	1
10	1818.012900	Электродвигатель с крыльч., платой и кожухом в сб. JS-RFA0718-00-14A. ТВ 2000С E2207, ТВ 2000ЖК E2207	Электродвигатель с крыльч., платой и кожухом в сб.	PCB pin holder	1
11	1818.013000	Ствол в сборе со слюдой. JS-RFA0718-00-21A. ТВ 2000С E2207.002.02	Ствол в сборе со слюдой ТВ2000С	Connectors	1
12	1818.013100	Винт	Винт	Screw	1
13	1818.013200	Держатель PCB. JS-HG16B-00-0.8. ТВ 2000ЖК E2207.003.02	Держатель платы ТВ2000ЖК	PCB holder	1
14	1818.009000	Крыльчатка. JS-HG16A-00-09. ТВ 1600 E2207.001.02	Крыльчатка ТВ1600	Fan	1
14.001	1818.012900	Электродвигатель с крыльч., платой и кожухом в сб. JS-RFA0718-00-14A. ТВ 2000С E2207, ТВ 2000ЖК E2207	Электродвигатель с крыльч., платой и кожухом в сб.		1
14.002	1818.009300	Двигатель с платой в сборе. JS-RFA0518-00-02A. ТВ 1600 E2207.001.02	Двигатель с платой в сборе ТВ1600		1
15	1818.013300	Кожух двигателя JS-HG16B-00-10, ТВ 2000ЖК (E2207.003.02), ТВ 2000С (E2207.002.02)	Кожух	Motor Fix Plate	1
16	1818.009400	Двигатель	Мотор	Motor	1
17	1818.013400	PCB	PCB	PCB	1
18	1818.009600	Контакты платы	Фиксатор	PCB U terminal	6

19	1818.013500	Тэн в сборе. JS-RFA0818-00-00. ТВ 2000С E2207.002.02	ТЭН в сборе ТВ2000С	Heat Assembly	1
20	1818.013600	Кольцо фиксирующее	Кольцо фиксирующее	Fixed ring	1
21	1818.013700	Слюда	Слюда	Mica Sheet	1
21.001	1818.013000	Ствол в сборе со слюдой. JS-RFA0718-00-21А. ТВ 2000С E2207.002.02	Ствол в сборе со слюдой ТВ2000С		1
22	1818.013800	Ствол	Ствол	Barrel	1
23	1818.013900	Крышка ствола. JS-RFA0718-00-08. ТВ 2000ЖК E2207.003.02	Крышка ствола ТВ2000ЖК	Barrel Cover	1
24	1818.014000	Половина корпуса А в сборе. JS-RFA0718-00-24А. ТВ 2000С E2207.002.02	Половина корп.А	Enclosure A	2
24.001	1818.014000	Половина корпуса А в сборе. JS-RFA0718-00-24А. ТВ 2000С E2207.002.02	Половина корп.А		1
25	1818.014100	Этикетка	Этикетка	Label	1
26	1818.014200	Накладка рукояти А	Накладка рукояти А	TPR for Enclosure A	1
27	1818.010700	Саморез 3x14	Саморез 3x14	Screw	6
28	1818.014300	Электрокабель с вилкой	Шнур питания	Cordset	1
28.001	1818.011800	Кабель питания в сборе. JS-RFA0518-00-19А. ТВ 1600 E2207.001.02	Кабель питания в сборе ТВ1600		1
29	1818.014400	Клемник резиновый	Клемник резиновый	Plug sleeve	1
30	1818.014500	Держатель клемника	Держатель клемника	Plug holder	1
31		Рамка клемника 1	Рамка клемника 1	Plug framework-1	1
32		Рамка клемника 2	Рамка клемника 2	Plug framework-2	1
33	1818.014600	База клемная А	База клемная А	Plug terminal base A	1
34	1818.014700	Разъем проводки	Разъем проводки	Cordset socket	1
34.001	1818.011900	Коннектор. JS-RFA0518-00-25А. ТВ 1600 E2207.001.02	Коннектор		1
35	1818.014800	База клемная В	База клемная В	Plug terminal base B	1
36	1818.014900	Зажим	Зажим	Buckle	1
37	1818.015000	Провода 1	Провода 1	Internal wires-1	1
38	1818.015100	Провода 2	Провода 2	Internal wires-2	1