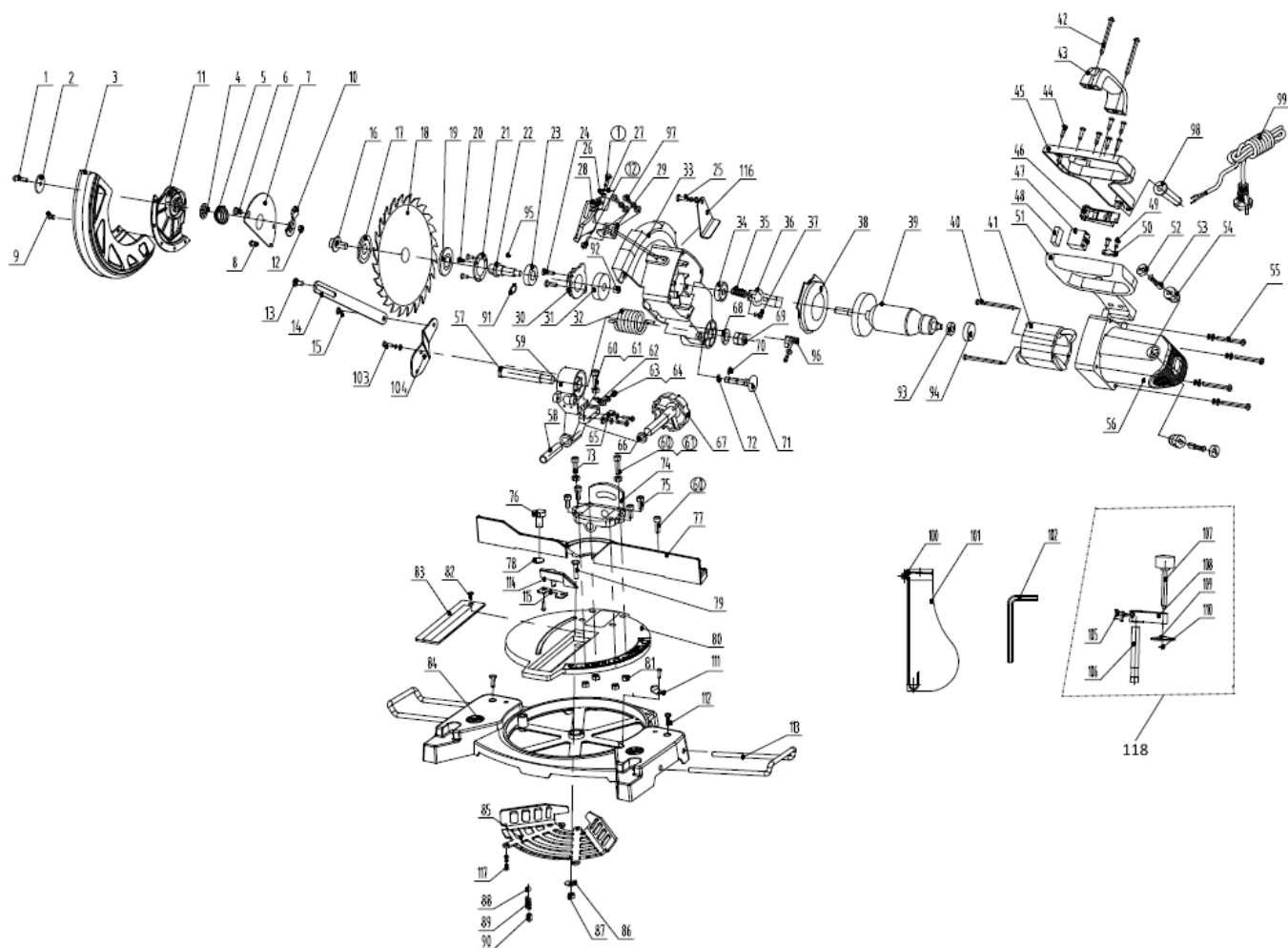


Оборудование: ПТ 321 (E2007.006.00)

Схема: базовая



№	Код ЛИТ	Полное описание	Название EN	Кол-во
1	1105.171250	Винт	cross panhead screw M5X20	2
2	1105.171300	Шайба	big washer	1
3	1105.171350	Кожух	active cover	1
4	1105.171400	Крышка с шестью отверстиями	six hole caul	1
5	1105.171450	Пружина	tower spring	1
6	1105.171500	Стопорный винт	dock panel locking screw	1
7	1105.171550	Панель	active cover dock panel	1
8	1105.171600	винт с поперечной головкой М6Х8	cross panhead screw M6X8	1
9	1105.171650	Заклепка	rivet	5
10	1105.171700	Крышка	active cover board	1
11	1105.171750	Защитная крышка	Guard cover	1
12	1105.171800	Гайка М5	hex locking nut M5	2
13	1105.171850	Винт М6×12	Screw M6×12	1
14	1105.171900	Тяга	Link	1
15	1105.171950	Заклепка	rivet	1
16	1105.172000	Винт М8Х16	Screw M8x16-L	1
17	1105.172050	Фланец внешний	saw balde side board	1
18	1105.172100	Диск пильный	saw Ф210	1
19	1105.172150	Фланец внутренний	saw balde inner board	1
20	1105.172200	Винт М4Х10	cross flat head screw M4X10	5
21	1105.172250	Зажим	active clamp	1
22	1105.172300	Выходной вал	tailshaft	1
23	1105.172350	Подшипник 6002-2Z	bearing 6002-2Z	1
24	1105.172400	Винт М5Х16	cross panhead screw M5X16	2
25	1105.172450	Винт М6Х10	screw M6×10	1
26	1105.172500	Шайба	washer 5	1
27	1105.172550	пружина кнопки управления	control button spring	1
28	1105.172600	Панель	control bar	1

29	1105.172650	?	control base	1
30	1105.172700	Крышка	gear box cover	1
31	1105.172750	Большая шестерня	big gear	1
32	1105.172800	Пружина	saw cover twisting spring	1
33	1105.172850	Корпус редуктора	saw cover	1
34	1105.172900	Подшипник 6002-2Z	bearing 6200-2Z	1
35	1105.172950	Пружина блокиратора	self-lock bar spring	1
36	1105.173000	самоблокирующаяся планка	self-lock bar	1
37	1105.173050	Винт	self-lock bar stoping screw	1
38	1105.173100	Дефлектор	wind guide	1
39	1105.173150	Ротор	rotor	1
40	1105.173200	Саморез	cross panhead screw ST4.2x70	2
41	1105.173250	Статор	stator	1
42	1105.173300	Саморез	cross panhead screw ST4.8x60	2
43	1105.173350	Ручка	handle	1
44	1105.173400	Саморез	cross panhead screw ST4.2x18	7
45	1105.173450	Верхняя часть ручки	top handle	1
46	1105.173500	Кнопка выключателя	seich button	1
47	1105.173550	Выключатель	switch	1
48	1105.173600	Конденсатор	capacitor	1
49	1105.173650	Саморез	cross panhead screw ST4.2x13	2
50	1105.173700	Крепление кабеля	cable pressboard	1
51	1105.173750	Нижняя часть ручки	below handle	1
52	1105.173800	Крышка щеткодержателя	brush holder end cap	2
53	1105.173850	Щетки комплект 2 штуки	carbon brush	2
54	1105.173900	Щеткодержатель	brush holder	2
55	1105.173950	Винт М5Х45	cross panhead screw M5X45	4
56	1105.174000	Корпус	housing	1
57	1105.174050	Вал	Shaft	1
58	1105.174100	вал качающегося рычага	rocking arm shaft	1
59	1105.174150	Шарнир	rocking arm	1
60	1105.174200	Винт	inner hex screw M6x25	4
61	1105.174250	Гайка	hex nut M6	3
62	1105.174300	указатель	rocking arm pointer	1
63	1105.174350	Винт	cross panhead screw M4X10	5
64	1105.174400	Гайка	washer 4	8
65	1105.174450	Пластина	stop flat	1
66	1105.174500	Шайба	big washer 8	1
67	1105.174550	фиксирующая ручка	rocking arm locking handle	1
68	1105.174600	Шайба	washer 12	1
69	1105.174650	шестигранная стопорная гайка М12	hex locking nut M12	1
70	1105.174700	Стопорное кольцо	open circlip 6	1
71	1105.174750	Фиксатор	saw cover locking arbor	1
72	1105.174800	Уплотнительное кольцо Ф4.5х1.8	O-ring Ф4.5x1.8	1
73	1105.174850	Винт	inner hex screw M6x16	1
74	1105.174900	основание качающегося рычага	rocking arm base	1
75	1105.174950	Винт	inner hex screw M6x12	4
76	1105.175000	стопорный винт	locking screw	1
77	1105.175050	Упорная планка	fence	1
78	1105.175100		backing board	1
79	1105.175150	Винт	hex bolt M6X25	1
80	1105.175200	Поворотный стол	turntable	1
81	1105.175250	Гайка	array nut M6	4
82	1105.175300	Винт	cross flat head screw M4X6	1
83	1105.175350	защитная пластина	protecting plate	1
84	1105.175400	Основание	base	1
85	1105.175450	защитная крышка	protect cover	1
86	1105.175500	Шайба	big washer 6	1
87	1105.175550	Гайка	hex locking nut M6	1
88	1105.175600	Шарик	ball Ф8	1
89	1105.175650	Пружина	ball spring	1
90	1105.175700	внутренний шестигранный винтМ10х10	inner hex locating screwM10x10	1
91	1105.175750	втулка пружины	axle spring collar 12	1
92	1105.175800	подшипник Ф8хФ12Х10	oil bearing Ф8хФ12Х10	1
93	1105.175850	Подшипник	bearing 608-2Z	1

94	1105.175900	Пыльник подшипника	608 bearing jacket	1
95	1105.175950	?	parallel key 4×5×13	1
96	1105.176000	?	protect block	1
97	1105.176050	Винт	cross panhead screw M5X12	2
98	1105.176100	Защита кабеля	cable jacket	1
99	1105.176150	Кабель питания	cable	1
100	1105.176200	Проволочный каркас	wire hander	1
101	1105.176250	Мешок для опилок	dust catcher bag	1
102	1105.176300	Шестигранный ключ 6мм	6mm inner hex spanner	1
103	1105.176350	Винт	screw M5×10	2
104	1105.176400		Link A	1
105	1105.176450		screw M6X16	3
106	1105.176500		press pole	1
107	1105.176550		press screw pole	1
108	1105.176600		press plank	1
109	1105.176650		press board	1
110	1105.176700		axle spring collar 5	1
111	1105.176750	Указатель	backing angel pointer	1
112	1105.176800	Винт	screw M6X12	2
113	1105.176850	Скоба удлинитель	Bracket	2
114	1105.176900		Sliding fence	1
115	1105.176950		Cover	1
116	1105.177000	Кронштейн	Cover	1
117	1105.177050	Винт	screw M4x8	4
118	1105.177100	Струбцина в сборе		1