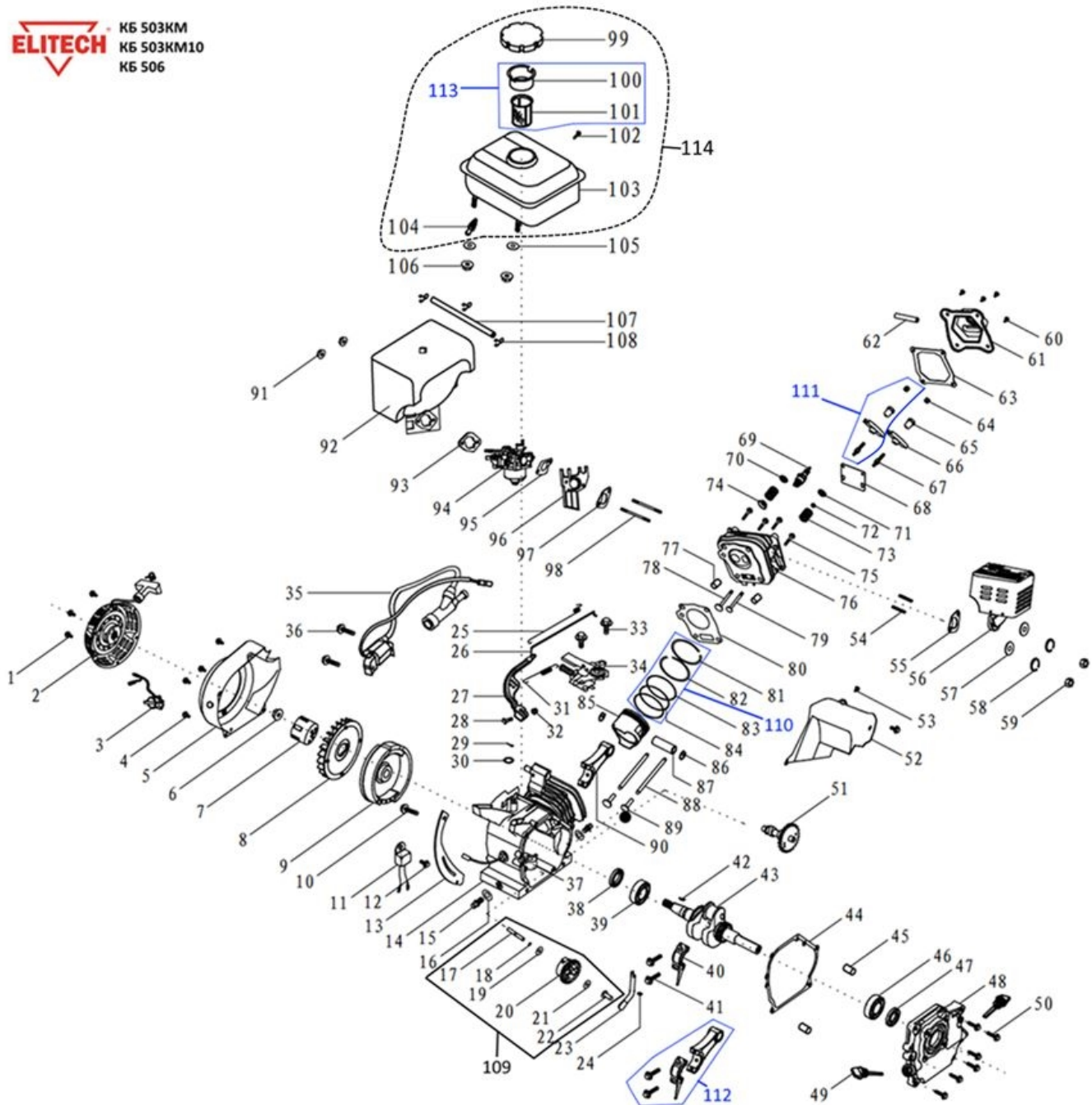


# Оборудование: КБ 503

Схема: Двигатель 170F 0400.284600



№	Код ЛИТ	Название RU	Полное описание	Название EN	Кол-во
0	0400.284600	Двигатель в сборе. 170F 806020. КБ 503.506КМ, 60Н	Двигатель в сборе. 170F		1
1	0104.016000	Болт фланцевый М6х8	Болт фланцевый М6х8	М6×7	1
2	0400.188100	Стартер в сборе	Стартер в сборе		1
3	1601.060000	Выключатель зажигания, один провод. ХQ168F-083000. КБ 503.506КМ	Выключатель зажигания, один провод		1
4	1500.005600	Винт М6х12 фланец	Винт М6х12 фланец	М6×12	1
5	0104.061100	Кожух стартера, МБ810Д80Г, 20501001	Кожух стартера		1
6	0400.231000	Шпилька М8х12-М8х16--35 двиг. R200L 90203-Z010110: КБ60.	Шпилька М8х--35	М14×15	1
7	0104.018800	Обойма запуска двигателя от ручного стартера (Wert G2500)	Обойма запуска двигателя от ручного стартера		1
8	0101.029900	Крыльчатка. БЭС 1800.2500.3000	Крыльчатка		1
9	0400.231040	Маховик в сборе двиг. R200L 13510-Z010110: КБ60, аналог 0200.032800	Маховик		1
10	0104.016000	Болт фланцевый М6х8	Болт фланцевый М6х8	М6×16	1
11		Диод.	Диод.		0
12	1500.005600	Винт М6х12 фланец	Винт М6х12 фланец	М6×12	1
13	0400.188400	Дефлектор КБ 470	Дефлектор		1
14	1601.060100	Картер в сборе. ХQ170F-031000. КБ 503.506КМ	Картер в сборе		1
15	0104.010900	Болт-сливная пробка М10х15	Болт-сливная пробка М10х15	М10×12	1
16	0400.232000	Шайба 10х16х1,5 сливной пробки алюминиевая двиг. R200L 90408-Z010110: КБ60	Шайба 10х16х1,5 сливной пробки алюминиевая	10×16×1	1
17		См. поз. 109	См. поз. 109		1

18		См. поз. 109	См. поз. 109	6	1
19		См. поз. 109	См. поз. 109	6×15×0.5	1
20		См. поз. 109	См. поз. 109		1
21		См. поз. 109	См. поз. 109	6×15×0.5	1
22		См. поз. 109	См. поз. 109		1
23	1500.001500	Рычаг регулятора	Рычаг регулятора		1
24	1500.002200	Шайба	Шайба	ф6	1
25	0104.019900	Пружина рычага управления дроссельной заслонкой (Wert G2500),аналог 0400.231110	Пружина рычага управления дроссельной заслонкой		1
26	0104.020000	Тяга рычага управления дроссельной заслонкой (Wert G2500),аналог 0400.231090	Тяга рычага управления дроссельной заслонкой		1
27	0104.019700	Рычаг управления дроссельной заслонкой	Рычаг управления дроссельной заслонкой		1
28	0104.019600	Болт с прямоугольной головкой М6х21	Болт с прямоугольной головкой М6х21		1
29	1500.002300	Шплинт	Шплинт		1
30	1500.002200	Шайба	Шайба	ф6	1
31	0104.019500	Пружина рычага управления дроссельной заслонкой (Wert G2500),аналог 0400.231080	Пружина рычага управления дроссельной заслонкой		1
32	1500.011800	Гайка М6	Гайка М6	М6	1
33	0104.016100	Болт фланцевый М6х10	Болт М6х10	М6×12	1
34	0400.231070	Механизм акселератора контролирующий в сборе двиг. R200L 16520-Z010420: КБ6,0,аналог 0200.034000	Механизм акселератора контролирующий в сборе		1
35	0104.019000	Катушка зажигания в сборе	Катушка зажигания в сборе		1
36	0400.191700	Болт фланцевый М6х25	Болт фланцевый М6х25	М6×25	1
37		Датчик уровня масла.	Датчик уровня масла.		0
38	0104.010700	Сальник 25х41.25х6 , аналог 0104.053000,0400.232700,0101.016600,0200.022300,0200.0233 :d24 D41.4 h6	Сальник 25х41.25х6	41.25×25×6	1
39	5001.001000	Подшипник 6205/P, 25х52х15	Подшипник 6205/P, 25х52х15	6205	1
40		См. поз. 112	См. поз. 112		1
41		См. поз. 112	См. поз. 112		1
42		Шпонка коленвала	Шпонка коленвала	5×5.5×25	1
43	0400.250070	Коленвал КБ60.Н.Р. 10230057. (СМ.0400.187400,0400.233300,0400.250080	Коленвал		1
44	0104.012500	Прокладка крышки картера 0111100-0001 СГБ3000Р ПРО	Прокладка крышки картера		1
45	0104.012400	Штифт направляющий 8х14 мм	Штифт направляющий 8х14 мм	φ18×14	1
46	5001.001000	Подшипник 6205/P, 25х52х15	Подшипник 6205/P, 25х52х15	6205	1
47	0104.010700	Сальник 25х41.25х6 , аналог 0104.053000,0400.232700,0101.016600,0200.022300,0200.0233 :d24 D41.4 h6	Сальник 25х41.25х6	41.25×25×6	1
48	1601.060200	Крышка картера. XQ168F-030002. КБ 503.506KM	Крышка картера		1
49	1601.060300	Щуп масляный, L45, D18.7, чёрный. XQ168F-030001. КБ 470.503.506	Щуп масляный, L45, D18.7, чёрный		2
50	0104.011900	Болт фланцевый М8х32	Болт фланцевый М8х32	М8×33	1
51	0101.231900	Распредвал в сборе, 168F	Распредвал в сборе, 168F		1
52	0104.016700	Дефлектор КБ 503	Дефлектор		1
53	1500.005600	Винт М6х12 фланец	Винт М6х12 фланец	М6×12	1
54	0104.010500	Шпилька М8х34	Шпилька М8х34	AM8×20	2
55	0104.010000	Прокладка глушителя	Прокладка глушителя		1
56	1601.060400	Глушитель в сборе XQ170F-111000	Глушитель в сборе		1
57		Шайба 8мм	Шайба 8мм	8	0
58		Шайба пружинная 8мм	Шайба пружинная 8мм	8	0
59	0400.190800	Гайка М8	Гайка М8	М8	1
60	1500.005600	Винт М6х12 фланец	Винт М6х12 фланец	М6×12	1
61	1601.060500	Крышка клапанная. XQ168F-022000. КБ 503.506KM	Крышка клапанная		1
62	0104.009700	Трубка сапуна 8х12х140	Трубка сапуна 8х12х140		1
63	1500.000300	Прокладка крышки клапанной. Пробка. 12004-Z010110-0000. СК 7 2013. СМ. 0400.230600	Прокладка крышки клапанной. Пробка		1
64		См. поз. 111	См. поз. 111		1
65		См. поз. 111	См. поз. 111		1
66		См. поз. 111	См. поз. 111		1
67		См. поз. 111	См. поз. 111		1
68	0104.013800	Пластина направляющая в сборе	Пластина направляющая в сборе		1
69	1500.001000	Свеча зажигания F6RTC. СМ. 0803.048300	Свеча зажигания FR6TC		1
70	1500.004500	Тарелка впускного/выпускного клапана 168.0060.001.00.00 КБ 4 (E1603.001.00)	Тарелка впускного/выпускного клапана		1

71	1500.004600	Тарелка выпускного клапана КБ 506	Тарелка выпускного клапана		1
72	0400.234700	Вращатель клапана 5,5x8,5-5 клапана двиг. R200L 12104-Z010110: КБ60	Вращатель клапана 5,5x8,5-5		1
73	0104.014300	Пружина клапана (Wert G2500), аналог 0200.026300, 0400.235600	Пружина клапана		2
74		Сальник клапана	Сальник клапана		0
75	1500.000900	Болт головки цилиндра М8х60 аналог 0400.231200	Болт головки цилиндра М8х60	М8х55	1
76	1601.060600	Головка цилиндра. XQ170F-021000. КБ 503.506KM	Головка цилиндра		1
77	1500.000800	Штифт установочный 10х14	Штифт	φ10×14	1
78	1601.060700	Клапан впускной. XQ168F-060003. КБ 503.506KM	Клапан впускной		1
79	1601.060800	Клапан выпускной. XQ168F-060004. КБ 503.506KM	Клапан выпускной		1
80	1601.060900	Прокладка головки цилиндра. XQ170F-020002. КБ 503.506KM	Прокладка головки цилиндра		1
81		См. поз. 110	См. поз. 110		1
82		См. поз. 110	См. поз. 110		1
83		См. поз. 110	См. поз. 110		2
84		См. поз. 110	См. поз. 110		1
85	1601.061000	Поршень	Поршень		1
86	0104.012700	Кольцо стопорное для отверстия d18. 20x1, G-обр. 168.170F	Кольцо стопорное для отверстия d18. 20x1, G-обр	19	2
87	0200.024300	Палец поршневой 18x54мм, МБ 500-1000, 168F, 130060031, аналог 0400.233700, 1500.003800	Палец поршневой 18x54мм		1
88	0104.056400	Шток толкателя МБ 500, МБ 1010, МБ 810, МБ 1610	Шток		2
89	1601.061100	Толкатель клапана. XQ168F-II-060001. КБ 503.506KM	Толкатель клапана		2
90		См. поз. 112	См. поз. 112		1
91	0400.191200	Гайка фланцевая М6	Гайка фланцевая М6	М6	1
92	1601.061200	Фильтр воздушный в сборе. XQ170F-011000. КБ 503.506KM	Фильтр воздушный в сборе		1
93	1601.061300	Прокладка фильтра воздушного. XQ168F-010004. КБ 503.506KM , аналог 0104.017200	Прокладка фильтра воздушного		1
94	0400.250130	Карбюратор Р19	Карбюратор Р19		1
95	0101.028300	Прокладка карбюратора ,0113101-0001, СГБ3000Р ПРО	Прокладка карбюратора		1
96	0101.028400	Проставка теплоизолирующая	Проставка теплоизолирующая		1
97	0101.028500	Прокладка выпускного коллектора	Прокладка выпускного коллектора		1
98	0400.186900	Шпилька М6х113,5	Шпилька М6х113,5	М6х113	2
99	0400.270100	Крышка бака топливного. XQ168F-122000. КБ 400.470.503.506	Крышка бака топливного		1
100	0400.299100	Держатель фильтра бака. XQ168F-120004. КБ 60.470.503.506	Держатель фильтра бака		1
101	0400.299200	Фильтр топливный. XQ168F-123000. КБ 60.470.503.506	Фильтр топливный		1
102	0400.239700	Болт М6х19-30 с фланцем двиг. R200L 90001-0630-01: КБ60.КБ-51	Болт М6х19-30 с фланцем	М6×28	1
103	1601.061400	Бак топливный. XQ170F-121000. КБ 503.506KM	Бак топливный		1
104	1601.061500	Штуцер бака топливного. XQ168F-120001	Штуцер бака топливного		1
105		Шайба пластиковая	Шайба пластиковая		0
106	0400.191200	Гайка фланцевая М6	Гайка фланцевая М6	М6	1
107	0400.191600	Трубка топливная 380750461-T040 CM 6	Трубка топливная		1
108	0400.191500	Хомут, аналог 0104.041200, 1500.022800	Хомут		1
109	0400.187200	Регулятор оборотов , аналог 0400.231700	Регулятор оборотов		1
110	0104.054502	Кольца поршневые. 5шт. 70x1.5x1.5x2.5. 10260006. СГБ 3500Р	Кольца поршневые. 5шт. 70x1.5x1.5x2.5		1
111	0104.014700	Коромысло в сборе 140450022-0001 К 6500L аналог 0400.237400	Коромысло в сборе		2
112	0101.233100	Шатун в сборе	Шатун в сборе		1
113	0400.299500	Фильтр топливный в сборе.	Фильтр топливный в сборе.		1
114	0400.061600	Бак топливный в сборе КБ506KM	Бак топливный в сборе		1