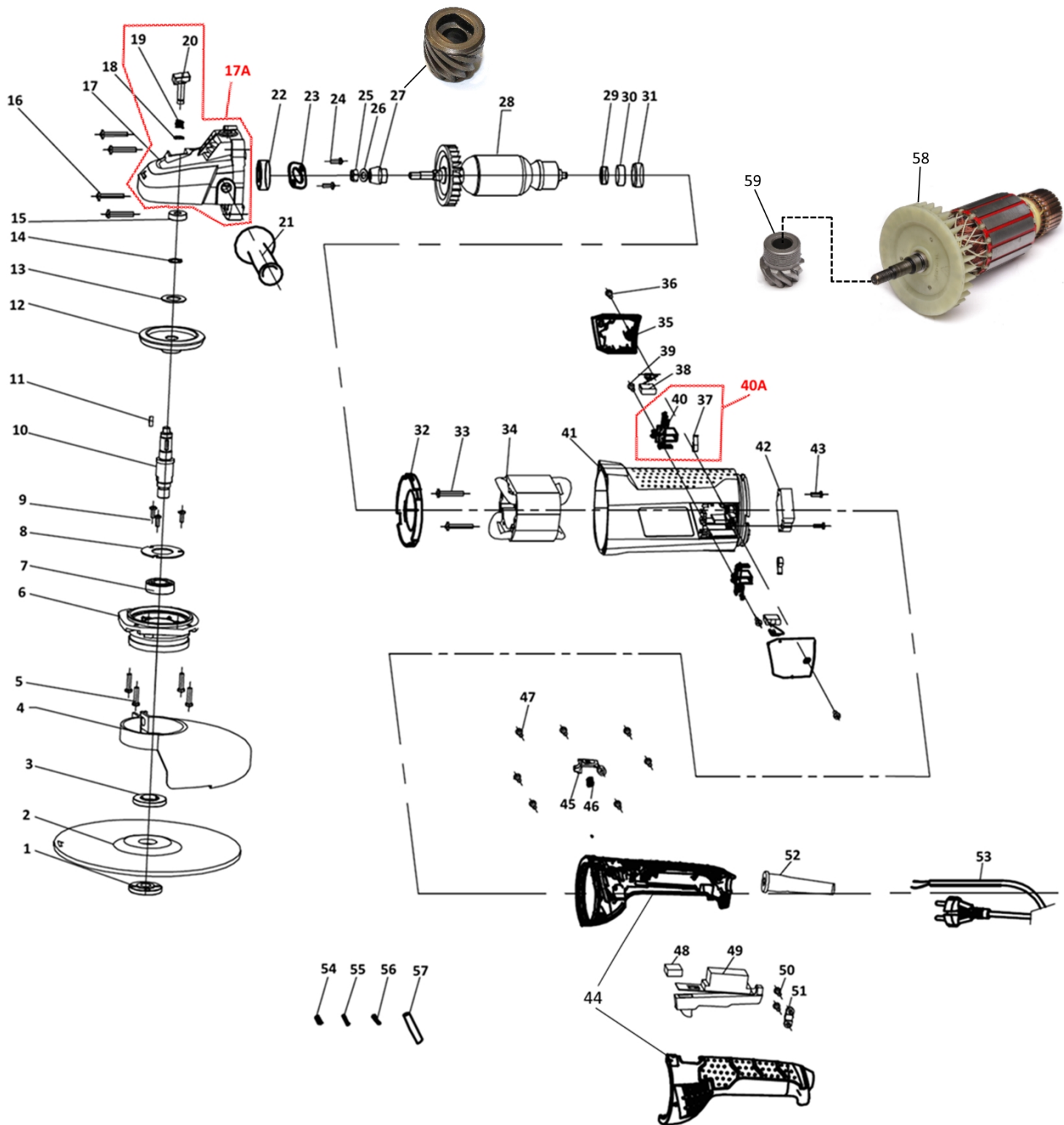


Оборудование: МШУ 20-230Э (E2213.029.00)

Схема: Базовая



№	Код ЛИТ	Полное описание	Название EN	Кол-во
1	1805.063000	Фланец внешний	UPPER FLANGE	1
2	1805.063100	Диск отрезной	DISC	1
3	1805.063200	Фланец внутренний	BOTTOM FLANGE	1
4	1805.063300	Кожух защитный в сборе	WHEEL GUARD COMBO	1
5	1805.063600	Винт М5х16	SCREW M5X16	4
6	1805.063700	Крышка редуктора	GEARING COVER	1
7	5001.001201	Подшипник 6202RS, 15x35x11	BEARING 6202	1
8	1805.063900	Пластина подшипника	BEARING PLATEN	1
9	1805.064000	Винт М4х10	SCREW M4X10	3
10	1805.064100	Шпindelь	SPINDLE	1
11	1805.064200	Шпонка	HALF KEY	1
12	1805.064300	Шестерня шпинделя	SUPPER GEAR	1
13	1805.064400	Шайба упругая	WAVE WASHER	1
14	1805.064500	Кольцо стопорное	SPRING WASHER	1

15	5001.002000	Подшипник 608RS	BEARING 608	1
16	1805.064700	Винт 4.8x30	SCREW ST4.8X30	4
17	1805.064800	Корпус редуктора	GEARING CASE	1
17A	1805.064801	Корпус редуктора в сборе		1
18	1805.064900	Кольцо стопорное 6	OPEN WASHER	1
19	1805.065000	Пружина	SPRING	1
20	1805.065100	Блокиратор шпинделя	SPINDLE LOCK	1
21	1805.065200	Рукоятка дополнительная, M12	SIDE HANDLE	1
22	5001.001500	Подшипник 6001RS	BEARING 6001	1
23	1805.065400	Пластина подшипника	BEARING PLATEN	1
24	1805.065500	Винт M4x10, стар. обр	SCREW M4X10	2
25	1805.065600	Гайка стопорная M8	LOCKNUT M8	1
26	1805.065700	Шайба пружинная	SPRING WASHER	1
27	1805.065800	Шестерня	PINION	1
28	1805.065900	Ротор	ROTOR	1
29	5001.002000	Подшипник 608	BEARING 608	1
30	1805.066100	Крышка подшипника	BEARING COVER	1
31	1805.066200	Пыльник	BEARING SEAT	1
32	1805.066300	Дефлектор воздушный	WINDING LOOP	1
33	1805.066400	Винт саморез 3.9x90	SCREW ST3.9X60	2
34	1805.066500	Статор	STATOR	1
35	1805.066600	Крышка щеткодержателя	BRUSH COVER	2
36	1805.066700	Саморез 3.9x14	SCREW ST3.9X16	2
37	1805.066800	Пружина	SPRING	2
38	1805.066900	Щетки, 2шт, 6.7x14.4, L20	CARBON BRUSH	1
39	1805.067000	Винт 3.9x16	SCREW ST3.9X16	2
40	1805.067100	Щеткодержатель	BRUSH HOLDER	2
40A	1805.067101	Щеткодержатель и пружина, комплект		1
41	1805.067250	Корпус	HOUSING	1
42	1805.067300	Блок плавного пуска	SOFT START	1
43	1805.067400	Винт 3.9x16	SCREW ST3.9X16	1
44	1805.067550	Рукоятка задняя	REAR HANDLE	2
45	1805.067600	Кнопка	ROTATING BUTTON	1
46	1805.067700	Пружина	SPRING	1
47	1805.067800	Винт 3.9x16	SCREW ST3.9X16	1
48	1805.067900	Конденсатор	CAPCITANCE	5
49	1805.068000	Выключатель	SWITCH	1
50	1805.068100	Винт 3.9x16	SCREW ST3.9X16	1
51	1805.068200	Фиксатор шнура питания	WIRE PLATEN	2
52	1805.068300	Втулка шнура питания	WIRE COAT	1
53	1805.068400	Шнур питания	CABLE	1
54	1805.068500	?	LOCKING PICE	1
55	1805.068600	?	GLASSWARE PIPE	1
56	1805.068700	?	LOCIKNG PICE	1
57	1805.068800	Гайка стопорная	LOCKING NUT	2
58	1805.065902	Ротор нового образца		1
59	1805.065802	Шестерня ротора коническая нового образца		1