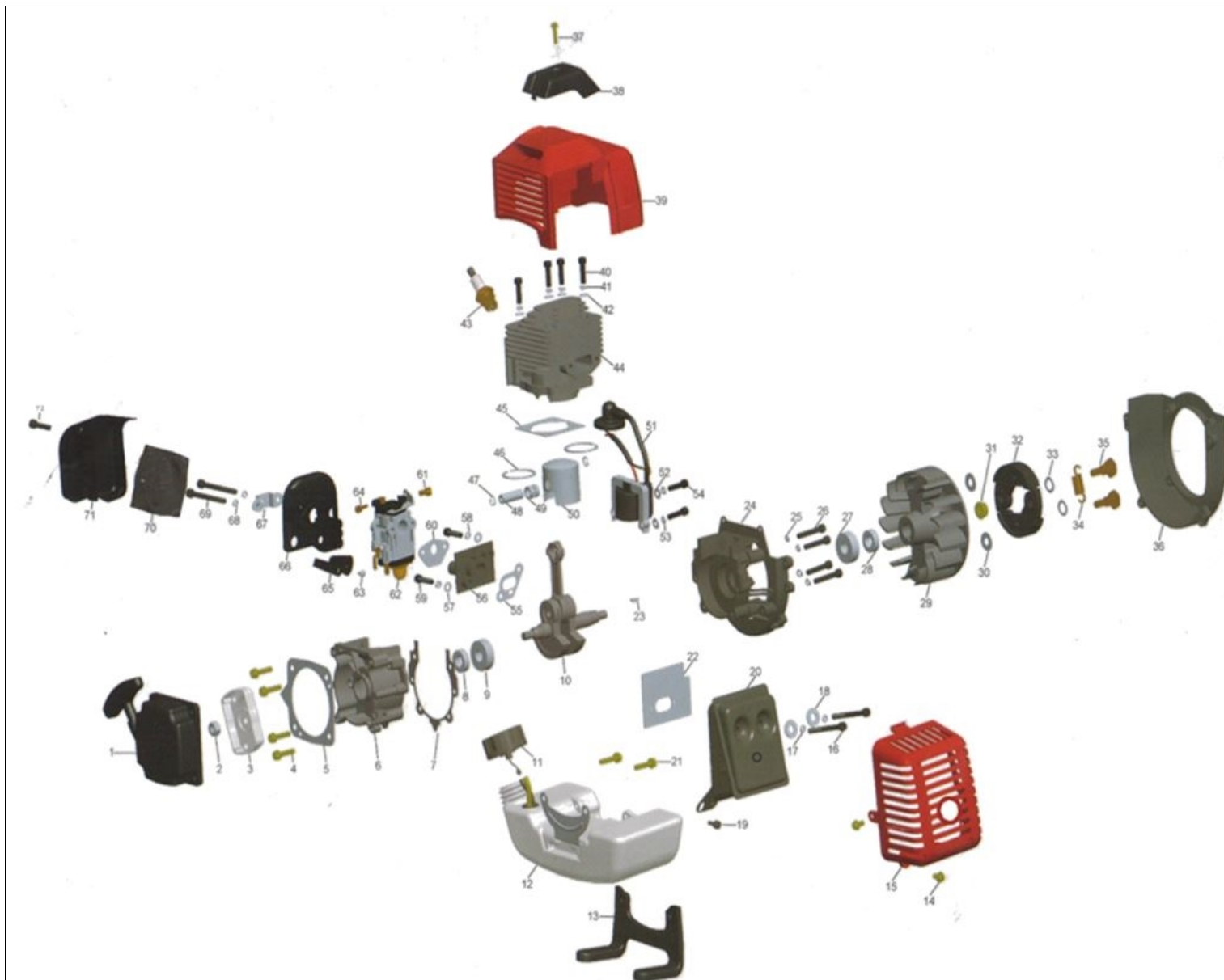


Оборудование: БМ 52Е ПРО

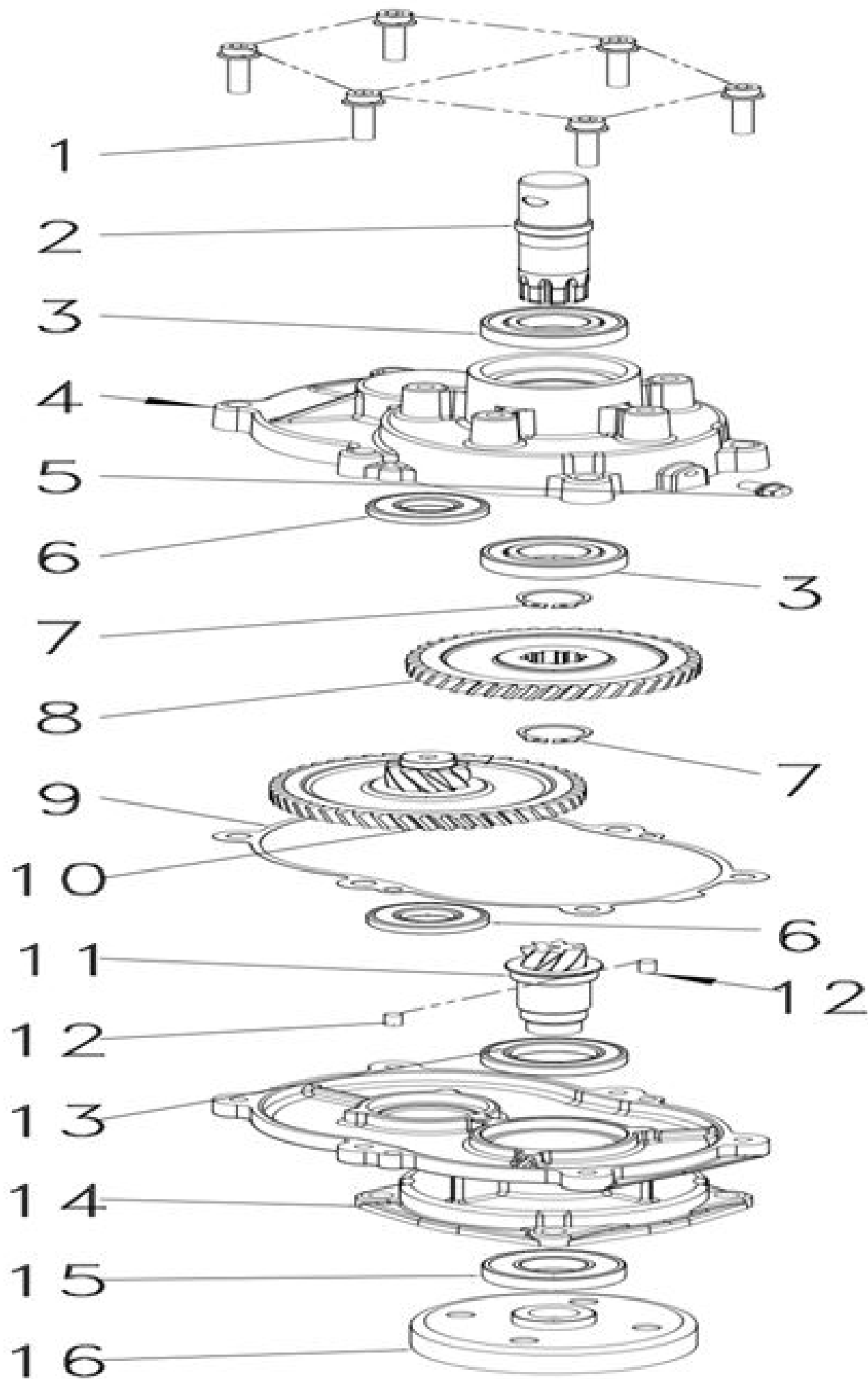
Схема:ДВИГАТЕЛЬ



№	Код ЛИТ	Название RU	Полное описание	Название EN	Кол-во
1	0810.000100	Стартер старого образца в сборе НУ-Е52001 БМ 52	Стартер старого образца в сборе	Starter assy	1
2		гайка(вварена в чашу)	гайка(вварена в чашу)	Screw	1
3	0810.000310	Ротор стартера НУ-Е52003 БМ 52Е ПРО	Ротор стартера	Starter plate	1
4	0810.000400	Винт,НУ-Е52004	Винт М5х25 с шайбами	Screw	1
5	0810.000500	Прокладка стартера,НУ-Е52005	Прокладка стартера	starter gasket	1
6	0810.000600	Картер левая часть,НУ-Е52006	Картер левая часть	left crank case	1
7	0810.000700	Прокладка картера,НУ-Е52007	Прокладка картера	crank case gasket	1
8	0810.000800	Сальник ТС 12х22х7 см. 0810.030160	Сальник ТС 12х22х7	oil seal	1
9	5001.000300	Подшипник 6202/Р5, 15х35х11	Подшипник 6202 /Р5	bearing	1
10	0810.001000	Коленвал в сборе. НУ-Е52010. БМ 52Е.В.Про	Коленвал в сборе	crank shaft	1
11	0810.030090	Крышка бака НУ-Е52008 БМ52ЕН	Крышка топливного бака	fuel tank cap	1
12	0810.030050	Бак топливный НУ-Е52004 БМ52ЕН	Бак топливный	fuel tank	1
13	0810.001215	крепление топливного бака	Крепление топливного бака	fuel tank cover	1
14	0810.001400	Винт,НУ-Е52014	Винт	screw	1
15	0810.001500	Кожух глушителя, НУ-Е52015	Кожух глушителя	muffler cover	1
16	0810.001600	Винт,НУ-Е52016	Винт М6х60	screw	1
17	0810.001700	Шайба пружинная,НУ-Е52017	Шайба пружинная	gasket	1
18	0810.001800	Шайба плоская,НУ-Е52018	Шайба плоская	gasket	1
19	0810.001900	Винт,НУ-Е52019	Винт М5х14	screw	1
20	0810.002000	Глушитель,НУ-Е52020	Глушитель	muffler	1
21	0810.002100	Винт,НУ-Е52021	Винт	screw	1
22	0810.002200	Прокладка глушителя. НУ-Е52022. БМ 52Е.В. СМ. 0802.180270.0802.146000	Прокладка глушителя	muffler gasket	1
23	0810.002300	Шпонка коленвала,НУ-Е52023	Шпонка коленвала	half part	1
24	0810.002400	Картер правая часть,НУ-Е52024	Картер правая часть	right crank case	1

25	0810.002500	Шайба пружинная,НУ-Е52025	Шайба пружинная	gasket	1
26	0810.002600	Винт,НУ-Е52026	Винт М5х35	screw	1
27	5001.000300	Подшипник 6202/Р5, 15х35х11	Подшипник 6202 /Р5	bearing	1
28	0810.002800	Сальник, 15х30х7. СМ.0802.121300. 0802.082900. 0802.171840. 0802.180163	Сальник ТС 15х30х7	oil seal	1
29	0810.002900	Маховик, D110. НУ-Е52029. БМ 52Е.В.ПРО	Маховик, D110	fly wheel	1
30	0810.003000	Шайба плоская муфты сцепления. НУ-Е52030. БМ 52Е.В.Про	Шайба плоская муфты сцепления 8х16х2	gasket	1
31	0810.003100	Гайка,НУ-Е52031	Гайка М8	screw	1
32	0810.003200	Муфта сцепления, D76, одна пружина. НУ-Е58032. БМ 52Е.СМ.0802.143800.171400.182120	Муфта сцепления, D76, одна пружина	clutch	1
33	0810.003300	Шайба волнистая муфты сцепления. НУ-Е52033. БМ 52Е.В.Про	Шайба волнистая муфты сцепления 10х17	gasket	1
34	0810.003400	Пружина сцепления. Е52034. БМ 52Е.В.Про	Пружина сцепления	clutch spring	1
35	0810.003500	Болт муфты сцепления. НУ-Е52035. БМ 52Е.В.Про	Болт сцепления М8х24 специальный	screw	1
36	0810.003600	Кожух сцепления. НУ-Е52036. БМ 52Е.В.Про	Кожух сцепления	cover	1
37	0810.003700	Винт колпачка свечи зажигания, М5. НУ-Е52037. БМ 52Е.В.Про	Винт М5х17	screw	1
38	0810.003800	Колпачок свечи зажигания,НУ-Е52038	Колпачок свечи зажигания	up cover presser	1
39	0810.003900	Кожух цилиндра старого образца НУ-Е52039. БМ 52Е.В.Про	Кожух цилиндра старого образца	cylinder cover	1
40	0810.004000	Винт,НУ-Е52040	Винт М5х20 с шайбами	screw	1
41	0810.004100	Шайба пружинная,НУ-Е52041	Шайба пружинная	gasket	1
42	0810.004200	Шайба плоская винта цилиндра. НУ-Е52042. БМ 52Е.В.Про	Шайба плоская	gasket	1
43	0810.004300	Свеча зажигания L7Т. НУ-Е52043. БМ52Е.В	Свеча зажигания L7Т	spark plug	1
44	0810.004400	Цилиндр, D44, 1Е44F. НУ-Е52044. БМ 52Е.В.Про. СМ.0810.030450	Цилиндр D44	cylinder	1
45	0810.004500	Прокладка цилиндра,НУ-Е52045	Прокладка цилиндра	cylinder gasket	1
46	0810.004600	Кольца поршневые, 2 шт, 44х2. НУ-Е52046. БМ 52Е.В.Про	Кольца поршневые, 2 шт, 44х2	piston ring	1
47	0810.004700	Кольцо стопорное для отверстия d10. 11.7х1, G-обр. БМ52Е.В. СМ. 0810.005000	Кольцо стопорное для отверстия d10. 11.7х1, G-обр	piston clip	1
48	0810.004800	Палец поршневой 10х36 БМ52Е,БМ52В , аналог 0802.122501	Палец поршневой 10х36	piston nut	1
49	0810.004900	Подшипник 10х14х14,5 игольчатый пальца поршневого НУ-Е52049: БМ52Е.БМ52В.Рис.49	Подшипник 10х14х14,5 игольчатый	piston bearing	1
50	0810.005000	Поршень D44х10, Н36, кольца 2.1х2.1. НУ-Е52050. БМ 52Е.В	Поршень D44х10 Н36, под кольца 2.1х2.1	piston	1
51	0810.005100	Катушка зажигания. НУ-Е52051. БМ 52Е.В.Про	Катушка зажигания	ignition	1
52	0810.005200	Шайба плоская,НУ-Е52052	Шайба плоская	gasket	1
53	0810.005300	Шайба пружинная,НУ-Е52053	Шайба пружинная	gasket	1
54	0810.005400	Винт,НУ-Е52054	Винт М5х20	screw	1
55	0810.005500	Прокладка коллектора,НУ-Е52055	Прокладка коллектора	entrance gasket	1
56	0810.005600	Коллектор впускной. НУ-Е52056. БМ 52Е.В.Про	Коллектор впускной	air entrance	1
57	0810.005700	Шайба плоская,НУ-Е52057	Шайба плоская	gasket	1
58	0810.005800	Шайба пружинная,НУ-Е52058	Шайба пружинная	gasket	1
59	0810.005900	Винт,НУ-Е52059	Винт	screw	1
60	0810.006000	Прокладка карбюратора,НУ-Е52060	Прокладка карбюратора	carburetor gasket	1
61	0810.006100	Винт,НУ-Е52061	Винт	screw	1
62	0810.006201	Карбюратор	Карбюратор	carburetor	1
63	0810.006300	Винт М5х50. НУ-Е52063	Винт М5х50	screw	1
64	0810.006400	Винт,НУ-Е52064	Винт	screw	1
65	0810.006500	Рычаг воздушной заслонки,НУ-Е52065	Рычаг воздушной заслонки	air filter butom	1
66	0810.006600	Корпус воздушного фильтра,НУ-Е52066	Корпус воздушного фильтра	air filter plate	1
68	0810.006800	Шайба пружинная,НУ-Е52068	Шайба пружинная	gasket	1
69	0810.006900	Винт крепления фильтра воздушного. НУ-Е52069. БМ 52Е.В.Про	Винт М5х55	screw	1
70	0810.007000	Фильтр воздушный в сборе. БМ 52Е.В.Про	Фильтр воздушный в сборе	air filter	1
71	0810.007100	Крышка фильтра воздушного. НУ-Е52071. БМ 52Е.В	Крышка воздушного фильтра	air filter cover	1
72	0810.007200	Винт крышки фильтра воздушного. НУ-Е52072. БМ 52Е.В.Про	Винт	screw	1

Схема:РЕДУКТОР



№	Код ЛИТ	Название RU	Полное описание	Название EN	Кол-во
1	0810.028400	Винт,НУ201305GD11	Винт	Screw M6x38	1
2	0810.021610	Вал редуктора выходной (шлиц) модификация 2	Вал редуктора выходной (шлиц) модификация 2	Output shaft C4408	1

3	5001.000400	Подшипник 6004RS, 20x42x12	Подшипник 6004RS, 20x42x12	Bearing 6004-RS	1
4	0810.028310	корпус редуктора (нижняя часть)	корпус редуктора (нижняя часть)	Gear case down cover	1
5	0810.028412	винт М6х10	винт М6х10	Screw M6x10	1
6	5001.000500	Подшипник R10, 15,875x 34,925x 7,14248	Подшипник R10, 15,875x 34,925x 7,14248	Bearing R10	1
7	0810.022200	Кольцо стопорное для вала D19. D17.5, Н1. БМ 52В.Е.72В.Н	Кольцо стопорное для вала D19. D17.5, Н1	Clip ø19	1
8	0810.022310	Шестерня выходного вала редуктора (шлицевое соединение) косозубая, БМ 52ПРО БМ 70Н	Шестерня выходного вала редуктора (шлицевое соединение) косозубая	Output gear wheel C4243	1
9	0810.020400	Прокладка редуктора, НУ201305006. БМ 52Е.В.Про.70В.Н	Прокладка редуктора	Gear case gasket	1
10	0810.028210	Шестерня ведущая косозубая модификация БМ 52ПРО БМ 70Н	Шестерня ведущая косозубая модификация	Gear wheel assy (B3147+4310X)	1
11	0810.028000	Вал редуктора входной, НУ201305GD03	Вал редуктора входной	Input shaft TY4507	1
12	0810.022100	Штифт, НУ201305022	Штифт	Nut ø5x10mm	1
13	5001.005201	Подшипник 6905 RS , БМ52В, БМ70В, БМ70Н ,аналог 0810.022400	Подшипник 6905RS	Bearing 6905RS	1
14	0810.028100	Корпус редуктора (верхняя часть), НУ-2013GD44 аналог 0810.026300	Корпус редуктора, верхняя часть	Gear case up cover	1
15	5001.005700	Подшипник R12RS	Подшипник R12RS	Bearing R12RS	1
16	0810.020000	Чашка сцепления, М16. НУ201305001. БМ 52.70В	Чашка сцепления, М16	Clutch drum	1