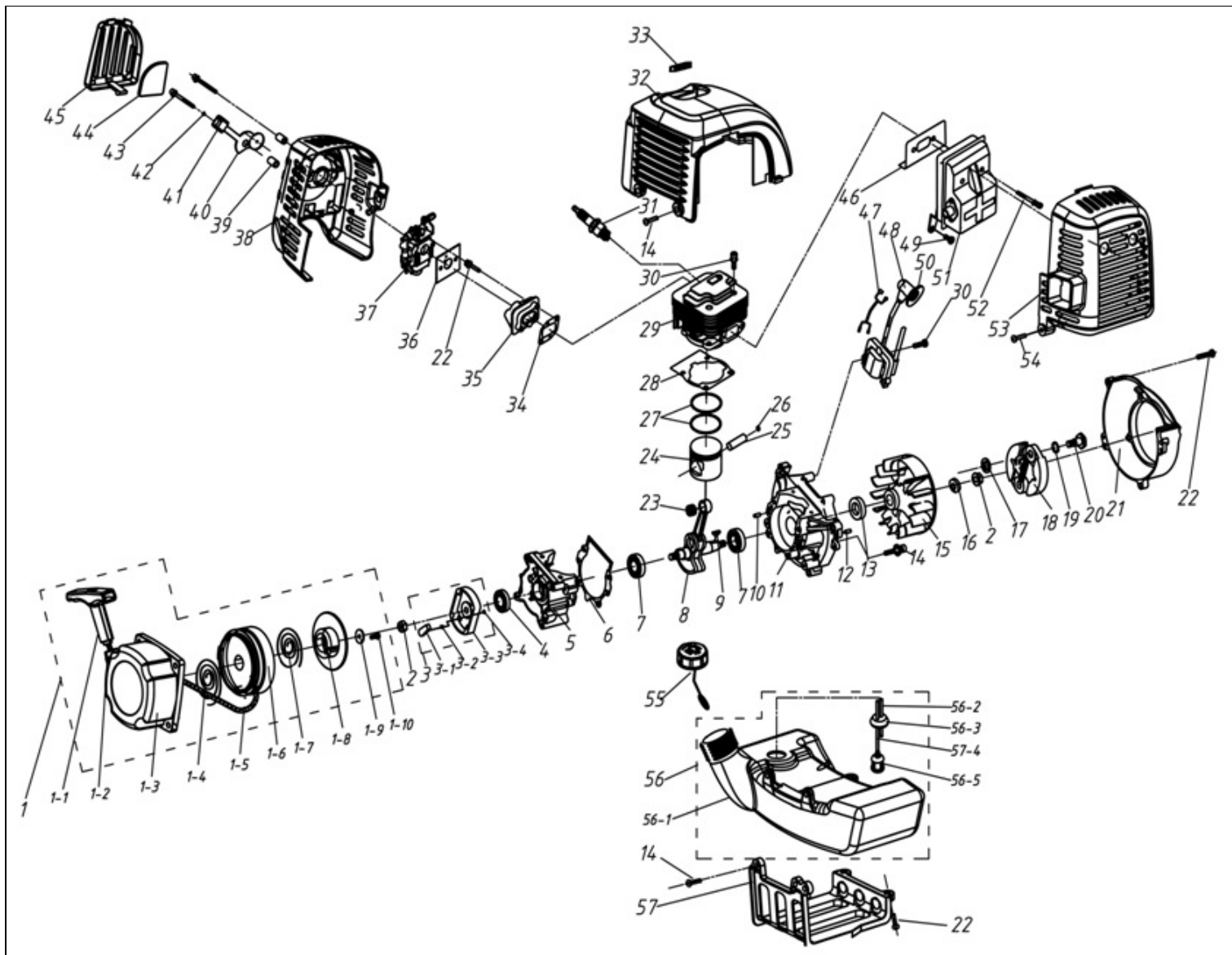


# Оборудование: Т 30ВНР

Схема: Двигатель Тип 52СС

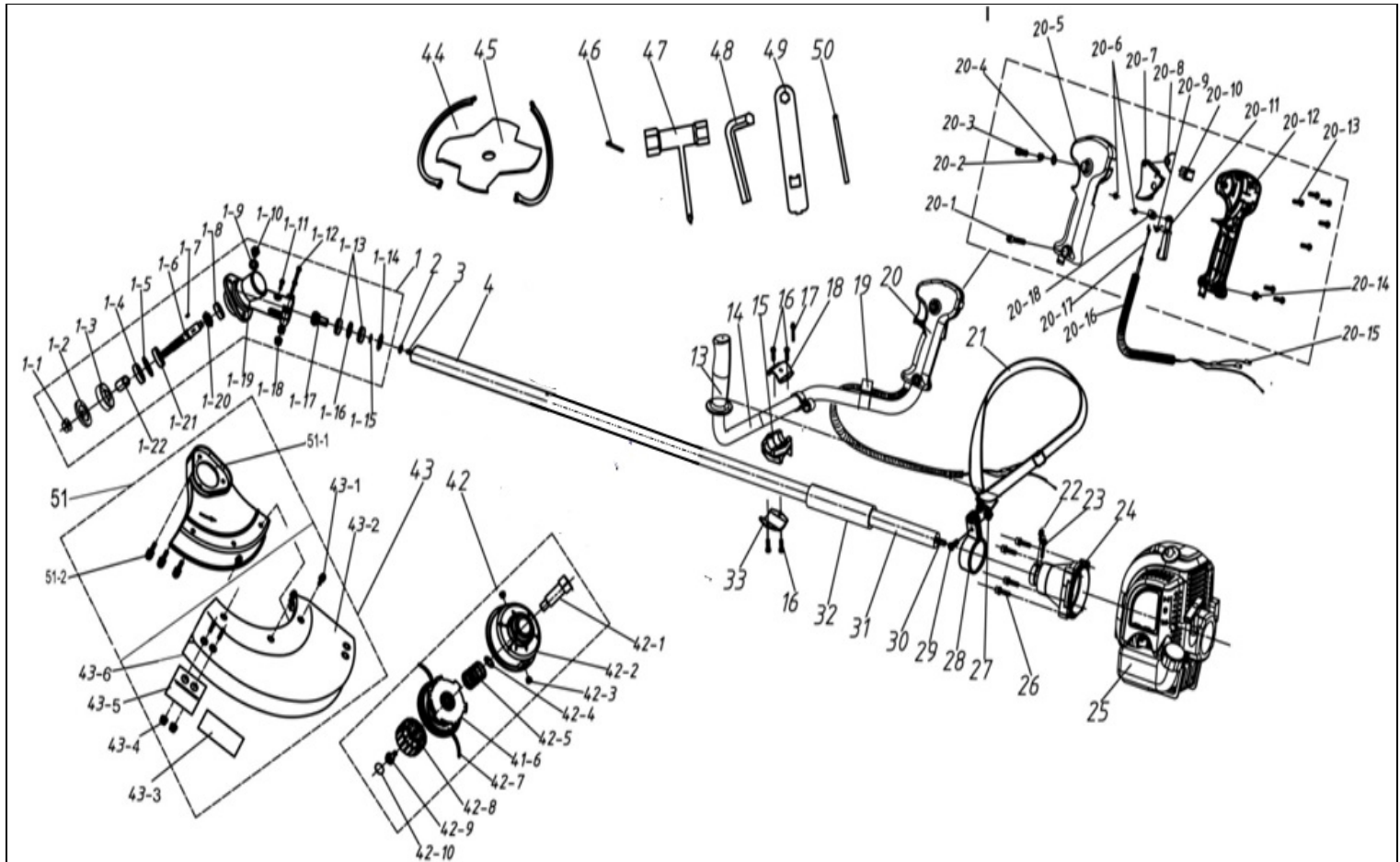


| №    | Код ЛИТ     | Название RU  | Полное описание        | Название EN                      | Кол-во |
|------|-------------|--|------------------------|----------------------------------|--------|
| 1    | 0802.120100 | Стартер в сборе 8440-989113-0000111 T20, T25 аналог 0802.120111                                      | Стартер в сборе        | Starter assembly                 | 1      |
| 1.1  |             | Рукоятка стартера  | Рукоятка стартера      | Starter handle                   | 1      |
| 1.2  |             |  |                        | Bail                             | 1      |
| 1.3  |             | Крышка стартера  | Крышка стартера        | Starter housing                  | 1      |
| 1.4  |             | Пружина  | Пружина                | Coil spring                      | 1      |
| 1.5  |             | Шнур стартера  | Шнур стартера          | Starter cord pull                | 1      |
| 1.6  |             | Шпуля стартера   | Шпуля стартера         | Starter pulley                   | 1      |
| 1.7  |             | Пружина легкого старта   | Пружина легкого старта | Stored energy coil spring        | 1      |
| 1.8  |             | Храповик стартера  | Храповик стартера      | Starter ratchet wheel            | 1      |
| 1.9  | 0802.054100 | Шайба 5x16x1,2 катушки-храповика стартера 8WT-05B01: T1150.T20.T25.T30                               | Шайба                  | Big washer                       | 1      |
| 1.10 |             | Винт М5x14   | Винт М5x14             | Screw 5*14                       | 1      |
| 2    | 0802.097600 | Гайка М8   | Гайка М8               | Nut M8                           | 2      |
| 3    | 0802.120300 | Ротор стартера ручного D64x46 в сборе 8440-989110-0000000 8440-989110-0100000: T25.T20.T25.T30.T1250 | Ротор                  | Starter driver plate combination | 1      |
| 3.1  | 0802.097800 | Собачка храповика  | Собачка храповика      | Starter claw                     | 2      |
| 3.2  | 0802.097900 | Пружина собачки  | Пружина собачки        | Starter claw back-moving spring  | 2      |
| 3.3  | 0802.098000 | Ротор стартера   | Ротор стартера         | Starter driver plate             | 1      |
| 3.4  | 0802.098100 | Кольцо стопорное   | Кольцо стопорное       | Retainer ring 4                  | 2      |
| 4    | 0802.098200 | Сальник  | Сальник                | Oil seal                         | 1      |
| 5    | 0802.098300 | Крышка картера задняя  | Крышка картера задняя  | Back crankcase                   | 1      |
| 6    | 0802.098400 | Прокладка картера  | Прокладка картера      | Crank case washer                | 1      |
| 7    | 0802.098500 | Подшипник  | Подшипник              | Bearing                          | 2      |
| 8    | 0802.082200 | Коленвал с шатуном D15в-15в-12в-рзб.ММ8 d13-гол. шат. НЗ3 9606-904301 8440-989107-000: T1250.T25.T30 | Коленвал               | Bent axle connecting rod group   | 1      |
| 9    | 0802.098700 | Шпонка   | Шпонка                 | Woodrull key 3*13                | 1      |
| 10   | 0802.098800 | Шпилька картера  | Шпилька картера        | Pin B5*12                        | 2      |

|      |             |   |   |                           |   |
|------|-------------|---|---|---------------------------|---|
| 11   | 0802.098900 | Крышка картера передняя   | Крышка картера передняя   | Front crankcase           | 1 |
| 12   | 0802.099000 | Шпилька картера   | Шпилька картера   | Pin B4*10                 | 2 |
| 13   | 0802.099100 | Шпуля с леской, полуавт, 2,4мм, для всех кос с прямой штангой, пакет                          | Шпуля   | Big oil seal              | 1 |
| 14   | 0802.099200 | Винт М5х30  | Винт М5х30  | Screw M5*30               | 8 |
| 15   | 0802.083100 | Маховик двигателя с крыльчаткой d110-36 конус11х15-20 9402-904301: Т1250.                     | Маховик   | Magnetor rotor            | 1 |
| 16   | 0802.099400 | Шайба пружинная   | Шайба пружинная   | Spring washer             | 1 |
| 17   | 0802.099500 | Шайба   | Шайба   | Gasket B                  | 2 |
| 18   | 0802.083800 | Муфта сцепления центробежного в сборе 9301-904301: Т1250.Т20.Т25.Т30                          | Муфта сцепления   | Cluth assembly            | 1 |
| 19   | 0802.099700 | Шайба   | Шайба   | Wave washer               | 2 |
| 20   | 0802.099800 | Винт барашек шпули, М6 левая  | Винт шпули прижимной в сборе О50-28-М6Л лев.рез.                            | Boult axle                | 2 |
| 21   | 0802.122100 | Кожух сцепления   | Кожух сцепления   | Magnetor housing          | 1 |
| 22   | 0802.100000 | Винт М5х25  | Винт М5х25  | Screw M5*25               | 8 |
| 23   | 0802.100100 | Подшипник игольчатый  | Подшипник игольчатый  | Multi-roll bearing        | 1 |
| 24   | 0802.122401 | Поршень D44x10, H40, 2 кольца х2, 8603-980901-0000000. Т30. СМ. 0802.171630                   | Поршень D44x10, H40, 2 кольца х2, 8603-980901-0000000. Т30. СМ. 0802.171630 | Piston                    | 1 |
| 25   | 0802.122501 | Палец поршневой 10х37 Т700.Т750.Т1150.Т1250.Т12.Т25.Т30.Т20, аналог 0810.004800               | Палец   | Piston pin                | 1 |
| 26   | 0802.084500 | Кольцо стопорное пальца поршневого 11,3х0,9 (см.0810.014600,0801.001800,0802.122600) : D12.05 | Кольцо стопорн.   | Piston pin retainer ring  | 1 |
| 27   | 0802.122701 | Кольца поршневые 44х2, к-т 2шт, Т30 8204-980901-0000000. Т30. СМ. 0802.171640                 | Кольцо 2шт  | Piston ring               | 1 |
| 28   | 0802.100600 | Прокладка цилиндра  | Прокладка цилиндра  | Cylinder block washer     | 1 |
| 29   | 0802.122901 | Цилиндр двигателя d44x67x H33 IE44-5E Т30 8601-980902-0000000: Т30                            | Цилиндр   | Cylinder block            | 1 |
| 30   | 0802.100800 | Винт М5х20  | Винт М5х20  | Screw M5*20               | 6 |
| 31   | 0802.100900 | Инструмент монтажный, в компл. с фланцами   | Инструмент  | Sparking plug             | 1 |
| 32   | 0802.123201 | Кожух защитный цилиндра Т25.Т30 матовый 8024-989113-0059110: Т25.Т30.                         | Кожух   | Cylinder block cover      | 1 |
| 33   | 0802.101100 | Уплотнитель   | Уплотнитель   | Sealing strips            | 1 |
| 34   | 0802.101200 | Прокладка впускного патрубкa цилиндра   | Прокладка впускного патрубкa цилиндра                                       | Intake-tube washer        | 1 |
| 35   | 0802.123500 | Коллектор впускной цилиндра окно прмг -к 15х26 8061-989101-0000110: Т25.Т30.Т1250             | Коллектор впускной цилиндра Т25ВЕ   | Intake-tube               | 1 |
| 36   | 0802.101400 | Прокладка карбюратора   | Прокладка карбюратора   | Carburetor washer         | 1 |
| 37   | 0802.101500 | Карбюратор  | Карбюратор  | Carburetor assembly       | 1 |
| 38   | 0802.123800 | Кожух воздушного фильтра  | Кожух воздушного фильтра  | Filter inner cover        | 1 |
| 39   | 0802.101700 | Кожух защитный в сборе (для ножа)   | Кожух   | Filter box screened pipe  | 2 |
| 40   | 0802.101800 | Рычаг воздушной заслонки  | Рычаг воздушной заслонки  | Choke valve board         | 1 |
| 41   | 0802.101900 | Наконечник рычага воздушной заслонки  | Наконечник рычага воздушной заслонки  | Choke valve rubber sleeve | 1 |
| 42   | 0802.102000 | Пружина   | Пружина   | Pressure defense spring   | 1 |
| 43   | 0802.102100 | Нож триммера 4-лопасты 25х230-1,5 9231-903101-02:ЕТ1000Н.ЕТ1000.Т750В.1150В.1250В.25В.30В.    | НожТрим4лопасты   | Screw M5*55               | 2 |
| 44   | 0802.102200 | Фильтр воздушный  | Фильтр воздушный  | Air filter                | 1 |
| 45   | 0802.102300 | Крышка воздушного фильтра   | Крышка воздушного фильтра   | Filter outer cover        | 1 |
| 46   | 0802.086000 | Прокладка глушителя. 9202-904302. Т1250.25.30. СМ. 0802.124600.0802.171770                    | Прокладка   | Silencer washer           | 1 |
| 47   | 0802.102500 | Пламегаситель   | Пламегаситель   | Flameout wire             | 1 |
| 48   | 0802.102600 | Magnetor stator   | Magnetor stator   | Magnetor stator           | 1 |
| 49   | 0802.102700 | Винт М5х12  | Винт М5х12  | Screw M5*12               | 1 |
| 50   | 0802.102800 | Ремень напелчный в сборе с хомутом О26 PR8440-903104: Т-750.Т-1150.Т-1250 ЛОЖЬ                | Ремень  | Spark plug stopper        | 1 |
| 51   | 0802.125100 | Глушитель 6х33 габ.88х114-55 Т25 8440-989101-0100000: Т30.                                    | Глушитель   | Silencer assembly         | 1 |
| 52   | 0802.103000 | Винт М6х55  | Винт М6х55  | Screw M6*55               | 2 |
| 53   | 0802.125300 | Кожух защитный глушителя Т25В   | Кожух   | Silencer cover            | 1 |
| 54   | 0802.103200 | Винт М5х16  | Винт М5х16  | Self-tapping screw 5*16   | 1 |
| 55   | 0802.103300 | Крышка топливного бака  | Крышка топливного бака  | Fuel tank cap assy'       | 1 |
| 56   | 0802.103400 | Бак топливный в сборе   | Бак топливный в сборе   | Tank assy'                | 1 |
| 56.1 | 0802.103500 | Бак топливный   | Бак топливный   | Tank                      | 1 |
| 56.2 | 0802.103600 | Трубка обратки  | Трубка обратки  | Oil return pipe           | 1 |
| 56.3 | 0802.103700 | Втулка проходная  | Втулка проходная  | Oil tube seal ring        | 1 |
| 56.4 | 0802.103800 | Трубка топливная  | Трубка топливная  | Oil inlet 6* 4            | 1 |
| 56.5 | 0802.103900 | Топливоприемник   | Топливоприемник   | Gasoline strainer         | 1 |
| 57   | 0802.104000 | Кронштейн топливного бака   | Кронштейн топливного бака   | Tank support              | 1 |

|    |             |  |               |  |   |
|----|-------------|--|---------------|--|---|
| 58 | 0802.124800 | Катушка зажигания П-63-56x8 колпачок с уклоном +провод питания 8405-989101-0100000: Т25.Т30. | КатушкаЗажТ25 |  | 1 |
|----|-------------|--|---------------|--|---|

Схема:Схема базовая



| №    | Код ЛИТ     | Название RU   | Полное описание                   | Название EN              | Кол-во |
|------|-------------|---|-----------------------------------|--------------------------|--------|
| 1    | 0802.091700 | Головка триммерная в сборе  | Головка триммерная в сборе        | Gear shaft group         | 1      |
| 1.1  | 0802.091800 | Гайка фланцевая М8  | Гайка фланцевая М8                | Hex flange face nut M8   | 1      |
| 1.2  | 0802.091900 | Шайба прижимная ножа  | Шайба прижимная ножа              | Blade clamp              | 1      |
| 1.3  | 0802.092000 | Шайба опорная ножа  | Шайба опорная ножа                | Collar                   | 1      |
| 1.4  | 0802.074300 | Сальник ТС 19x32x7, Т 1250В, item 43, (9200-903101-0100020)                                     | Сальник                           | Oil seal                 | 1      |
| 1.5  | 0802.092100 | Кольцо опорное подшипника   | Кольцо опорное подшипника         | Circlip For Hole         | 1      |
| 1.6  | 0802.074000 | Вал шпули, Т 1250В, item 40, (9085-903101-0000000)  | Вал                               | Output shaft             | 1      |
| 1.7  | 0802.073900 | Шпонка вала шпули, Т 1250В, item 39, (9205-903101-0000000)                                      | Шпонка                            | Woodruff key             | 1      |
| 1.8  | 0802.092200 | Втулка верхней штанги   | Втулка                            | Bearing 629Z             | 1      |
| 1.9  | 0802.073500 | шайба винта головки триммерной  | шайба винта головки триммерной    | Sealing gasket           | 1      |
| 1.10 | 0802.073400 | Винт головки триммерной   | Винт головки триммерной           | Out hex head screw M8*10 | 1      |
| 1.11 | 0802.073300 | Болт головки триммерной   | Болт головки триммерной           | Combination screw M5*12  | 1      |
| 1.12 | 0802.073200 | Болт крепления головки триммерной   | Болт крепления головки триммерной | Combination screw M5*30  | 2      |
| 1.13 | 0802.092300 | Неопреновая накладка  | накладка                          | Bearing 900Z             | 2      |
| 1.14 | 0802.092400 | Штанга верх. L660 в сб. с гибким валом 5x5, L630, 9440-923101. Т750.Т1150. СМ.0802.022400       | Штанга в сборе                    | Reainer ring             | 1      |
| 1.15 | 0802.092500 | Кольцо стопорное  | Кольцо стопорное                  | C-retainer ring          | 1      |
| 1.16 | 0802.072900 | Шайба опорная, Т 1250В, item 29, (9202-903102-0000000)  | Шайба                             | Washer                   | 1      |
| 1.17 | 0802.073100 | Коническая шестерня ведущая головки триммерной, Т 1250В, item 31, (9123-903102-0000000)         | Шестерня                          | Bevel wheel              | 1      |
| 1.18 | 0802.070300 | Гайка самофиксирующаяся   | Гайка самофиксирующаяся           | Self-locking nut         | 2      |
| 1.19 | 0802.073600 | Редуктор в сб. М10 левая, D25, вал 5x5. 8440-903108. Т750.1150.1250. СМ.0802.033100 0806.024900 | Редуктор в сборе                  | Hexagon Screw            | 1      |

|       |             |   |                                |                                  |   |
|-------|-------------|---|--------------------------------|----------------------------------|---|
| 1.20  | 0802.073800 | Коническая шестерня ведомая головки триммерной, Т 1250В , item 38, (9123-903101-0000000)              | Шестерня                       | Bevel gear                       | 1 |
| 1.21  | 0802.092600 | Подшипник вала шпули  | Подшипник вала шпули           | Bearing 6002-2Z                  | 1 |
| 1.22  | 0802.074400 | Втулка шпули(АНАЛОГ 0806.027100) Т 1250В , item 44, (9334-903101-0000000)                             | Втулка                         | Rubber nut                       | 1 |
| 2     | 0802.092700 | Фиксатор вала   | Втулка                         | Locating plate                   | 1 |
| 4     | 0802.130900 | Штанга неразборная прямая с вкладышем,кованый вал 4 грани 8087-900301-0000000: Т30ВНР,Т12ВН,Т25ВН     | Штанга                         | Front tube assy'                 | 1 |
| 13    | 0802.076500 | Ручка рукоятки левая Т 1250 В   | Ручка                          | Handle cover                     | 1 |
| 14    | 0802.076600 | Рукоятка U-образная Т 1250 В  | Рукоятка                       | U-handle                         | 1 |
| 15    | 0802.076700 | Хомут рукоятки  | Седло рукоятки                 | Permanent seat                   | 1 |
| 16    | 0802.076300 | Болт крепления хомута рукоятки  | Болт крепления хомута рукоятки | Inner hex head screw M6*12       | 4 |
| 17    | 0802.076200 | Заклепки  | Заклепки                       | Rebite                           | 1 |
| 18    | 0802.076400 | Скоба хомута верх.  | Скоба хомута верх.             | Up fixed clamp                   | 1 |
| 19    | 0802.093000 | Фиксатор кабеля   | Фиксатор кабеля                | Fixed ring                       | 2 |
| 20    | 0802.094300 | Рукоятка управления U-образная в сборе. 8440-903115. Т750В,1000,1150,1250,12,20,25,30В.ВН             | Рукоятка                       | U-Handle assy'                   | 1 |
| 20.1  | 0802.075700 | Болт крепления Ручки правой рукоятки  | Болт крепления                 | Inner hex head screw M6*35       | 1 |
| 20.2  | 0802.075400 | Пружина блокиратора курка Т 1250 В  | Пружина                        | Self-locking spring              | 1 |
| 20.3  | 0802.075300 | Кнопка блокировки курка газа 9312-903101-0059110: Т750В,ВН.Т1150В,ВН.Т1250В,ВН.Т20В,ВН.Т25В,ВН.Т12В,  | Блокиратор                     | Self-locking button              | 1 |
| 20.4  | 0802.075500 | Шайба блокиратора курка Т 1250 В  | Шайба                          | E-buckle                         | 1 |
| 20.5  | 0802.093200 | Ручка управления левая часть  | Ручка управления левая часть   | Left handle shell                | 2 |
| 20.6  | 0802.076100 | Болт фиксатора Т 1250 В   | Болт                           | Supplied pan-head screws 2.9*10  | 1 |
| 20.7  | 0802.075200 | Курок газоправления Т 1250 В  | Курок                          | Switch trigger                   | 1 |
| 20.8  | 0802.075100 | Пружина торсионная 7,5х1-30-25Г-3 прав кур газа 9342-903102-0100000:Т750.Т1150.Т1250.Т20.Т25.Т12 В,ВН | Пружина                        | Trigger torsional spring         | 1 |
| 20.9  | 0802.075900 | Пружина соединителя троса курка Т 1250 В  | Пружина                        | Reverse self-locking spring      | 1 |
| 20.10 | 0802.074800 | Выключатель зажигания KND1-6/1 250V/6A 9042-923107-0059110: Т750.Т1150.Т1250.Т20.Т25.Т12.             | Выключатель                    | Switch                           | 1 |
| 20.11 | 0802.093300 | Соединитель троса курка   | Соединитель троса курка        | Guarantee trigger                | 1 |
| 20.12 | 0802.093400 | Ручка управления правая часть   | Ручка управления правая часть  | Right handle shell               | 1 |
| 20.13 | 0802.093500 | Винт М3х12  | Винт М3х12                     | Self-tapping screw 3*12          | 7 |
| 20.14 | 0802.093600 | Гайка   | Гайка                          | Hex nut                          | 1 |
| 20.15 | 0802.074500 | Электропровод   | Электропровод                  | Wire                             | 1 |
| 20.16 | 0802.093700 | Гофра изоляционная  | Гофра изоляционная             | Tube                             | 1 |
| 20.17 | 0802.074600 | трос газоправления  | трос газоправления             | Throttle cable comp              | 1 |
| 20.18 | 0802.093800 | Фиксатор  | Фиксатор                       | Locating piece                   | 1 |
| 21    | 0802.070200 | Ремень наплечный в сборе 9442-903101-0000010: Т-1250В,СМ.0802.038500,0802.043000,0806.014300          | Ремень                         | Braces                           | 1 |
| 22    | 0802.093900 | Винт М5х14  | Винт М5х14                     | Supplied pan-head screws M5 * 14 | 1 |
| 23    | 0802.094000 | Винт  | Винт                           | Screw M6*25                      | 1 |
| 24    | 0802.094100 | Корпус сцепления  | Корпус сцепления               | Photolink                        | 1 |
| 25    | 0802.120000 | Двигатель в сборе Т25ВЕ (Тип 43СС) 1,25кВт/43см3 гладкий легкий старт 8600-989101-0021210: Т25        | Двигатель                      | Engine assembly                  | 1 |
| 26    | 0802.125900 | Винт  | Винт                           | Screw M6*30                      | 4 |
| 27    | 0802.070300 | Гайка самофиксирующаяся   | Гайка самофиксирующаяся        | Self-locking nut                 | 1 |
| 28    | 0802.070400 | Хомут ремня   | Хомут ремня                    | Braces ring                      | 1 |
| 29    | 0802.070500 | Винт  | Винт                           | Compound type screw M5*8         | 1 |
| 32    | 0802.070600 | Рукав губчатый  | Рукав                          | Sponge sheath                    | 1 |
| 33    | 0802.076800 | Скоба хомута ниж.   | Скоба хомута ниж.              | Lower retaining plate            | 1 |
| 42    | 0802.095000 | Шпуля в сборе   | Шпуля в сборе                  | Big grass cutting assembly       | 1 |
| 42.1  | 0802.078300 | гайка двухсторонняя шпули   | гайка двухсторонняя шпули      | Double-end nut                   | 1 |
| 42.2  | 0802.078400 | Корпус шпули  | Корпус шпули                   | Cut headstock                    | 1 |
| 42.3  | 0802.078500 | Пистон  | Пистон                         | Eyelet                           | 2 |
| 42.4  | 0802.078600 | Шайба шпули   | Шайба шпули                    | Jump ring                        | 1 |
| 42.5  | 0802.078700 | Пружина шпули   | Пружина шпули                  | Spring                           | 1 |
| 42.6  | 0802.078800 | Катушка шпули   | Катушка шпули                  | Coiling body group               | 1 |
| 42.7  | 0802.095100 | Леска нейлоновая  | Леска нейлоновая               | Nylon wire                       | 1 |
| 42.8  | 0802.079100 | Кнопка в сборе  | Кнопка в сборе                 | Knob assembly                    | 1 |
| 42.9  | 0802.079200 | Винт шпули  | Винт шпули                     | Square head screw                | 1 |
| 42.10 | 0802.079300 | Заглушка кнопки   | Заглушка кнопки                | Knob cover                       | 1 |
| 43    | 0802.095200 | защитный кожух в сборе  | защитный кожух в сборе         | Out shield assy'                 | 1 |

|      |             |   |                             |                                  |   |
|------|-------------|---|-----------------------------|----------------------------------|---|
| 43.1 | 0802.095300 | Винт М6х20  | Винт М6х20                  | Compound type screw M6*20        | 3 |
| 43.2 | 0802.079800 | Кожух защитный Т 1250 В   | Кожух                       | Out shield                       | 1 |
| 43.3 | 0802.027800 | пластина  | защитный чехол ножа         | Protect knife paper              | 1 |
| 43.4 | 0802.080000 | Гайка   | гайка                       | Self-locking nut                 | 2 |
| 43.5 | 0802.079900 | Нож обрезки лески   | Нож обрезки лески           | Blade                            | 1 |
| 43.6 | 0802.079400 | Винт крепления ножа обрезки   | Винт крепления ножа обрезки | Supplied pan-head screws M5 * 14 | 2 |
| 44   | 0802.077200 | оболочка ножа   | оболочка ножа               | Blade cover                      | 2 |
| 45   | 0809.000200 | Нож<br>д\бензокосы, ф230мм, 4зуба, д\ЕТ1000<br>Т12Р\Т12В\Т12ВН\Т20В\Т20ВН\Т25В\Т25ВН\Т30ВНР\Т30ВНР\Т25ВЕ, ЛК230 | Нож                         | Cross blade                      | 1 |
| 46   | 0802.077800 | шплинт  | шплинт                      | Cotter 1.4*20                    | 1 |
| 47   | 0802.077500 | Ключ торцевой   | Ключ торцевой               | Socket spanner                   | 1 |
| 48   | 0802.078000 | Ключ шестигранник   | Ключ шестигранник           | Inner hex spanner                | 1 |
| 49   | 0802.077900 | инструмент  | инструмент                  | Spanner                          | 1 |
| 50   | 0802.078100 | штифт регулировочный  | штифт регулировочный        | Pole                             | 1 |
| 51   | 0802.095400 | кожух защитный ножа в сборе   | кожух защитный ножа в сборе | Plastic small shield assy'       | 1 |
| 51.1 | 0802.095500 | кожух защитный ножа   | кожух защитный ножа         | Plastic small shield             | 1 |
| 51.2 | 0802.077100 | винт М5х12  | винт М5х12                  | Combination screw M5*12          | 3 |