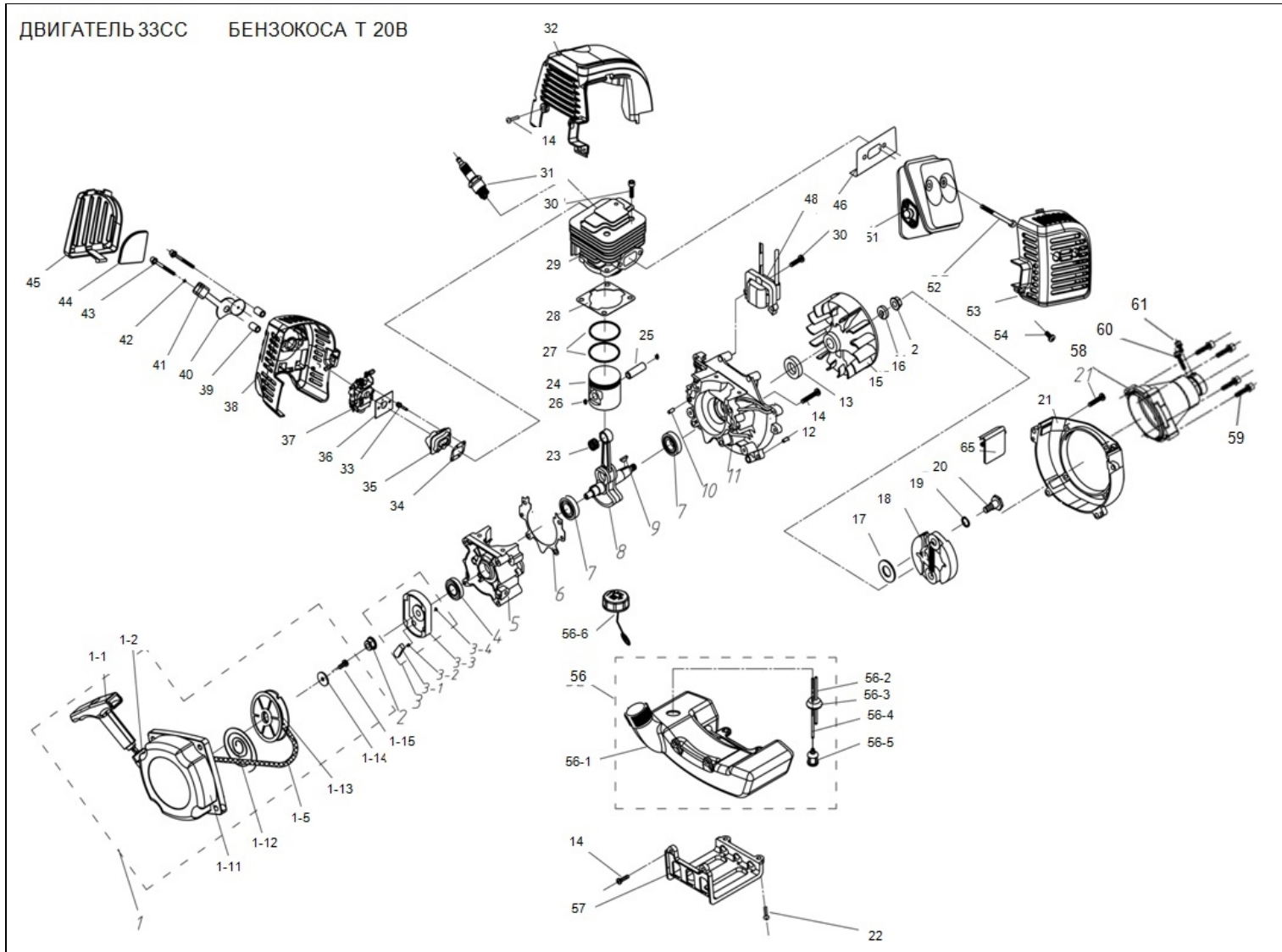


Оборудование: Т 20В

Схема: Двигатель 33сс

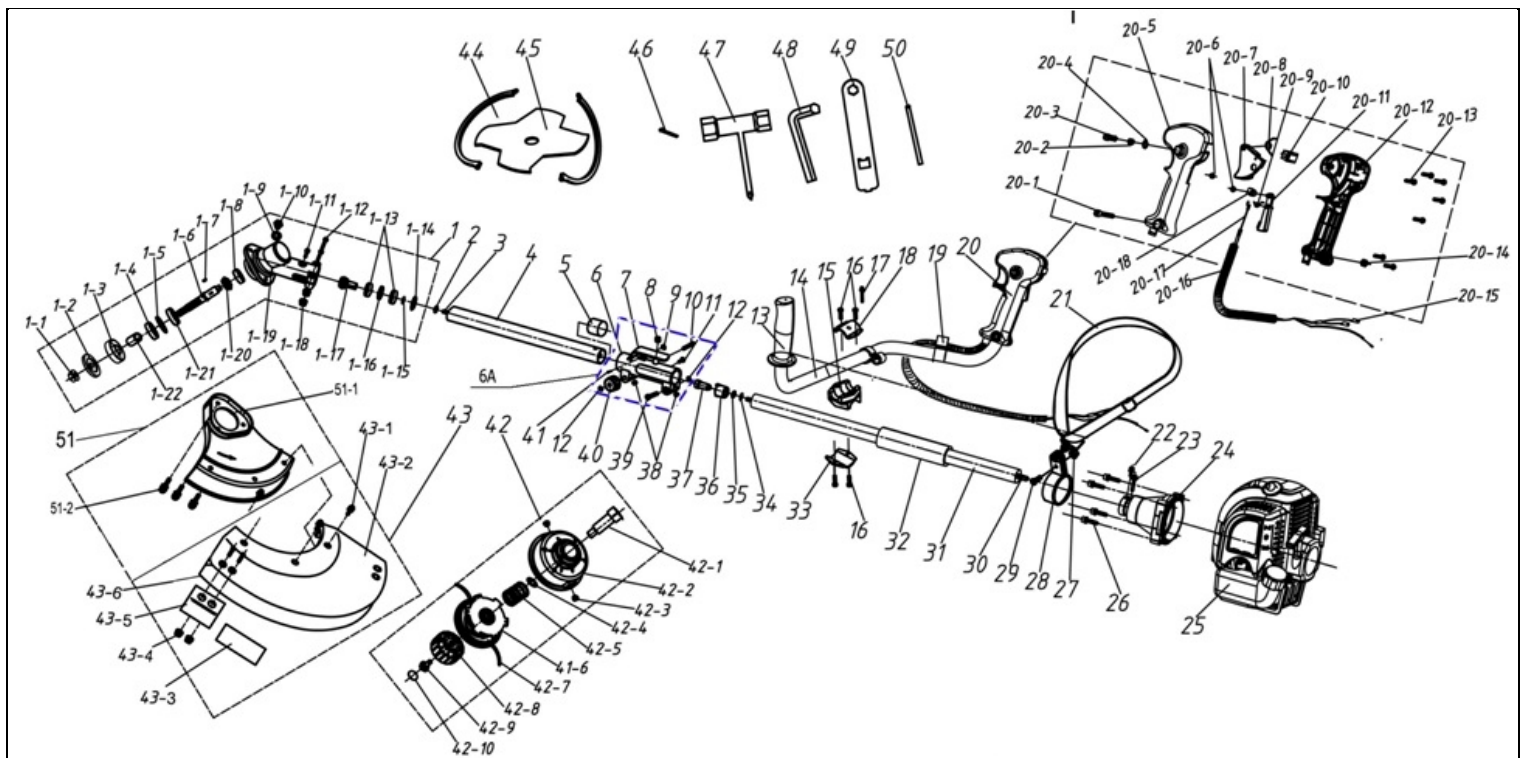


| № | Код ЛИТ | Название RU | Полное описание | Название EN | Кол-во |
|------|-------------|--|---|-------------|--------|
| 0 | 0802.138000 | Двигатель в сборе. Т 20В | Двигатель | | 1 |
| 1 | 0802.120110 | Стартер ручной в сборе Т20 | Стартер ручной в сборе Т20 | | 1 |
| 1.1 | 0802.120101 | Рукоятка стартера ручного | Рукоятка стартера ручного | | 1 |
| 1.2 | 0802.120102 | Пистон эбонитовый для шнура крышки стартера ручного | Пистон эбонитовый для шнура крышки стартера ручного | | 1 |
| 1.3 | 0802.120111 | Стартер в сборе Т20, Т25 8440-985010-0000010 аналог 0802.120100 | Стартер в сборе | | 1 |
| 1.4 | 0802.120104 | Пружина спиральная возвратная стартера ручного легкого старта | Пружина спиральная возвратная стартера ручного легкого старта | | 1 |
| 1.5 | 0802.120105 | Шнур стартера ручного | Шнур стартера ручного | | 1 |
| 1.7 | 0802.120107 | Пружина спиральная возвратная стартера ручного легкого старта | Пружина спиральная возвратная стартера ручного легкого старта | | 1 |
| 1.8 | 0802.120101 | Храповик стартера ручного легкого старта | Храповик стартера ручного легкого старта | | 1 |
| 1.9 | 0802.054100 | Шайба 5x16x1,2 катушки-храповика стартера 8WT-05B01: Т1150.Т20.Т25.Т30 | Шайба | | 1 |
| 1.10 | 0802.120110 | Винт М5x14 чёрн. | Винт М5x14 чёрн. | | 1 |
| 1.12 | 0802.120112 | Пружина спиральная возвратная стартера ручного | Пружина спиральная возвратная стартера ручного | | 1 |
| 1.13 | 0802.120113 | Катушка -храповик стартера ручного | Катушка -храповик стартера ручного | | 1 |
| 1.14 | 0802.054100 | Шайба 5x16x1,2 катушки-храповика стартера 8WT-05B01: Т1150.Т20.Т25.Т30 | Шайба | | 1 |
| 1.15 | 0802.120115 | Винт М5x16 чёрн. катушки стартера ручного | Винт М5x16 чёрн. катушки стартера ручного | | 1 |
| 2 | 0802.126000 | Болт М6x25 с гроверной и плоской шайбой хром под ш-гр-к модуля | Болт М6x25 с гроверной и плоской шайбой хром под ш-гр-к | | 1 |
| 2 | 0802.120200 | Гайка крепления ротора | Гайка | | 2 |
| 3 | 0802.120300 | Ротор стартера ручного D64x46 в сборе 8440-989110-0000000 8440-989110-0100000: Т25.Т20.Т25.Т30.Т1250 | Ротор | | 1 |
| 3.1 | 0802.120301 | Эксцентрик ротора стартера ручного | Эксцентрик ротора стартера ручного | | 2 |
| 3.2 | 0802.120302 | Пружина торсионная эксцентрика ротора стартера ручного | Пружина торсионная эксцентрика ротора стартера ручного | | 2 |
| 3.3 | 0802.120303 | Ротор стартера ручного D64x46xM8--16 корпус | Ротор стартера ручного D64x46xM8--16 корпус | | 1 |
| 3.4 | 0802.081700 | Шайба 4x0,7 быстросъемная эксцентрика стартера ручного 9201-904302: Т1250.Т1150.Т20.Т25.Т30 | Шайба | | 2 |

| | | | | |
|------|-------------|--|---|---|
| 5 | 0802.130500 | Втулка соединительная жёстких валов 8065-900301-0000000: T20B.T25BE.T12B. | Втулка | 1 |
| 6 | 0802.130600 | Прокладка картера двигателя | Прокладка картера двигателя | 1 |
| 6.6 | 0802.054100 | Шайба 5x16x1,2 катушки-храповика стартера 8WT-05B01: T1150.T20.T25.T30 | Шайба | 1 |
| 7 | 0802.011600 | Подшипник 6201/P5 12x32x10 коленвала 8BC-123210-WGP5 8BC-321210-WGP5,аналог 5001.000202 | Подшипник6201/P | 1 |
| 8 | 0802.130800 | Коленвал с шатуном D15-15-12-MM8??? d12-головки шатуна H33 | Коленвал с шатуном D15-15-12-MM8??? d12-головки шатуна H33 | 1 |
| 9 | 0802.082300 | Шпонка коленвала 3x13 9205-904301: T1250.T700.T20.T25.T30 0802.107900 | Шпонка | 1 |
| 10 | 0802.055800 | Штифт В5x12 направляющая картера двигателя 9PC50-12S 8PC50-12D 9086-904301: T1150.T20.T25.T30.T1250 | Штифт | 2 |
| 10.2 | 0802.054900 | Пружина торсионная эксцентрика ротора стартера ручного | Пружина торсионная эксцентрика ротора стартера ручного | 2 |
| 10.4 | 0802.055100 | Шайба 4x0,7 быстроръёмная эксцентрика стартера ручного | Шайба 4x0,7 быстроръёмная эксцентрика стартера ручного | 2 |
| 11 | 0802.131100 | Картер двигателя крышка передняя D135-47 d35-подш.-d22-манж. IE36F | Картер двигателя крышка передняя D135-47 d35-подш.-d22-манж. IE36F | 1 |
| 12 | 0802.082800 | Штифт В4x10 направляющая картера двигателя 9086-904302 8PC40-12D 8PC40-10D: T1250.T25.T30.T20 | Штифт | 4 |
| 13 | 0802.082900 | Сальник, 15x30x7. Т 1250.25.30. СМ.0802.121300. 0802.171840. 0802.180163. 0810.002800 | Сальник 15x30x7 | 1 |
| 14 | 0802.121400 | Болт М5x30 с гроверной и плоской шайбой хром картера двигателя | Болт М5x30 с гроверной и плоской шайбой хром картера двигателя | 8 |
| 15 | 0802.131500 | Маховик двигателя с крыльчаткой 8x105-32 36F-2A | Маховик двигателя с крыльчаткой 8x105-32 36F-2A | 1 |
| 16 | 0802.121600 | Шайба 8x1,5 гроверная 8WS-08D: T25.T30.T20 | Шайба | 1 |
| 17 | 0802.083600 | Шайба 8x18x1,2 под муфту сцепления центробежного 9202-904308: T1250.T20.T25.T30, аналог 0802.171370 | Шайба | 2 |
| 18 | 0802.083800 | Муфта сцепления центробежного в сборе 9301-904301: T1250.T20.T25.T30 | Муфта сцепления | 1 |
| 19 | 0802.083900 | Шайба волнистая пружинная сцепления 335008-E16 Т 43 Промо | Шайба волнистая пружинная сцепления 335008-E16 Т 43 Промо | 2 |
| 20 | 0802.122000 | Болт М8x10-10x15-25 ключ-17 ступенчатый сцепления центробежного 8081-989101-0000000: T20.T25.T30 | Болт | 2 |
| 21 | 0802.122102 | Кожух защитный сцепления D135-39 | Кожух защитный сцепления D135-39 | 1 |
| 22 | 0802.122200 | Болт М5x25 с гроверной и плоской шайбой хром под ш-гр-к | Болт М5x25 с гроверной и плоской шайбой хром под ш-гр-к | 8 |
| 23 | 0802.132300 | Подшипник 9x12x13 игольчатый шатуна | Подшипник 9x12x13 игольчатый шатуна | 1 |
| 24 | 0802.132400 | Поршень Т20 | Поршень | 1 |
| 25 | 0802.132500 | Палец поршневой 9x29,3 Т20 | Палец поршневой 9x29,3 Т20 | 1 |
| 26 | 0802.132600 | Кольцо 10x1,2 стопорное G-формы пальца поршневого | Кольцо 10x1,2 стопорное G-формы пальца поршневого | 2 |
| 27 | 0802.132700 | Кольцо поршневое Т20 | Кольцо | 2 |
| 28 | 0802.132800 | Прокладка под цилиндр d42-4отв.42x47 Т20 | Прокладка под цилиндр d42-4отв.42x47 Т20 | 1 |
| 29 | 0802.132900 | Цилиндр Т20 | Цилиндр | 1 |
| 30 | 0802.123000 | Болт М5x20 с гроверной и плоской шайбой чёрн. под ш-гр-к | Болт М5x20 с гроверной и плоской шайбой чёрн. под ш-гр-к | 6 |
| 31 | 0802.056400 | Свеча зажигания TORCH L7RTC 8611-987201 8611-987101-0000000: T1150.T1250.T750.T20.T25.T30 | Свеча | 1 |
| 32 | 0802.133200 | Кожух защитный цилиндра Т20 гладкий | Кожух защитный цилиндра Т20 гладкий | 1 |
| 33 | 0802.133300 | Болт М5x20 чёрн. под ш-гр-к крепления коллектора | Болт М5x20 чёрн. под ш-гр-к крепления коллектора | 2 |
| 34 | 0802.133400 | Прокладка Т20В | Прокладка | 1 |
| 35 | 0802.133500 | Коллектор впускной цилиндра окно овал 11x20 | Коллектор | 1 |
| 36 | 0802.082300 | Шпонка коленвала 3x13 9205-904301: T1250.T700.T20.T25.T30 0802.107900 | Шпонка | 1 |
| 36 | 0802.133600 | Прокладка Т20В | Прокладка | 1 |
| 37 | 0802.133700 | Карбюратор Т20В | Карбюратор | 1 |
| 38 | 0802.133800 | Фильтр воздушный корпус фильтра прямоугольный с закруглением 1-отв. | Фильтр воздушный корпус фильтра прямоугольный с закруглением 1-отв. | 1 |
| 39 | 0802.014300 | Втулка распорная 6x7 корпуса фильтра воздушного 9066-923002 8066-903201-0: T750.T700.T12.T25.T30.T20 | Втулка | 2 |
| 40 | 0802.014500 | Заслонка воздушного подсоса металл 9181-923001 8181-903202-0000010: T750.T700.T12.T20.T25.T30 | Заслонка | 1 |
| 41 | 0802.014600 | Наконечник рычага воздушной заслонки рез. 9348-923002 9348-923002-0000020: T750.T700.T12.T20.T25.T30 | Наконечник | 1 |
| 42 | 0802.014700 | Пружина коническая прижимная воз.заслонки 9342-923001 9342-923001-0000000: T750.T700.T12.T20.T25.T30 | Пружина | 1 |
| 43 | 0802.134300 | Болт М5x28x55 чёрн. под ш-гр-к крепления карбюратора | Болт М5x28x55 чёрн. под ш-гр-к крепления карбюратора | 2 |

| | | | | |
|------|-------------|--|--|---|
| 44 | 0802.124400 | Элемент фильтрующий воздушный поролоновый, 8326-989101-0000010. Т25.Т30.Т20 | Фильтр элемент | 1 |
| 45 | 0802.124500 | Крышка корпуса фильтра воздушного, 8024-989104-0000110. Т 20.25.30 | Крышка | 1 |
| 46 | 0802.134600 | Термощиток глушителя металлоасбестовый L-формы 5x33-48x70 Т20 | Термощиток глушителя металлоасбестовый L-формы 5x33-48x70 Т20 | 1 |
| 47 | 0802.124700 | Провод питания катушки зажигания 8413-989101-0000010: Т25.Т30.Т20.Т1250 | Провод | 1 |
| 48 | 0802.134800 | Катушка зажигания 53-56x8 колпачок с уклоном | Катушка зажигания 53-56x8 колпачок с уклоном | 1 |
| 51 | 0802.135100 | Глушитель 5x33 габ.81x10-155 Т20 | Глушитель 5x33 габ.81x10-155 Т20 | 1 |
| 52 | 0802.135200 | Болт М5x55x60 чёрн. под ш-гр-к крепления глушителя | Болт М5x55x60 чёрн. под ш-гр-к крепления глушителя | 2 |
| 53 | 0802.135300 | Кожух защитный глушителя | Кожух защитный глушителя | 1 |
| 54 | 0802.103200 | Винт М5x16 | Болт М5x16 с гроверной и плоской шайбой хром под ш-гр-к крепления кожуха | 1 |
| 56 | 0802.135600 | Бачок топливный в сборе Т20ВН | Бачок в сборе Т20 | 1 |
| 56.1 | 0802.135601 | Бачок топливный корпус | Бачок топливный корпус | 1 |
| 56.2 | 0802.125602 | Трубка | Трубка | 1 |
| 56.3 | 0802.125603 | Пробка резиновая под топливопровод Т20 | Пробка | 1 |
| 56.4 | 0802.125604 | Трубка | Трубка | 1 |
| 56.5 | 0802.088300 | Фильтр топливный Т1250 9615-904301: Т1250.Т25.Т30.Т20 | Фильтр | 1 |
| 56.6 | 0802.089100 | Крышка топл. бачка в сб. d35 с возд. отв. 8440-987102-0100020. Т1250.20.25.30. СМ. 0802.052400 | Крышка | 1 |
| 57 | 0802.135700 | Защита топливного бачка пластиковая | Защита топливного бачка пластиковая | 1 |
| 58 | 0802.125800 | Модуль сцепления центробежного с усиленным амортизатором в сборе Т20 Т25 Т30 | Модуль сцепления в сборе Т20 | 1 |
| 59 | 0802.125500 | Болт М6x30 с гроверной и плоской шайбой хром под ш-гр-к модуля | Болт М6x30 с гроверной и плоской шайбой хром под ш-гр-к модуля | 1 |
| 60 | 0802.126000 | Болт М6x25 с гроверной и плоской шайбой хром под ш-гр-к модуля | Болт М6x25 с гроверной и плоской шайбой хром под ш-гр-к модуля | 1 |
| 61 | 0802.126100 | Болт М5x14 с гроверной и плоской шайбой хром под ш-гр-к модуля | Болт М5x14 с гроверной и плоской шайбой хром под ш-гр-к модуля | 1 |
| 65 | 0802.136500 | Дефлектор воздушный | Дефлектор воздушный | 1 |
| 84 | 0802.088300 | Фильтр топливный Т1250 9615-904301: Т1250.Т25.Т30.Т20 | Фильтр | 1 |
| 89 | 0802.088800 | Крышка топливного бачка корпус | Крышка топливного бачка корпус | 1 |
| 90 | 0802.088900 | Клапан воздушный крышки топливного бачка | Клапан воздушный крышки топливного бачка | 1 |
| 95 | 0802.089500 | Чашка сцепления D15x78--70-□5x5 | Чашка сцепления D15x78--70-□5x5 | 1 |
| 96 | 0802.089600 | Кольцо 38 x1,5 стопорное с ушками для отверстия | Кольцо 38 x1,5 стопорное с ушками для отверстия | 1 |

Схема:Схема базовая



| № | Код ЛИТ | Название RU | Полное описание | Название EN | Кол-во |
|-------|-------------|---|---|---------------------------------|--------|
| 1 | 0802.091700 | Головка триммерная в сборе | Головка триммерная в сборе | Gear shaft group | 1 |
| 1.1 | 0802.091800 | Гайка фланцевая М8 | Гайка фланцевая М8 | Hex flange face nut M8 | 1 |
| 1.2 | 0802.091900 | Шайба прижимная ножа | Шайба прижимная ножа | Blade clamp | 1 |
| 1.3 | 0802.092000 | Шайба опорная ножа | Шайба опорная ножа | Collar | 1 |
| 1.4 | 0802.074300 | Сальник ТС 19x32x7, Т 1250В , item 43, (9200-903101-0100020) | Сальник | Oil seal | 1 |
| 1.5 | 0802.092100 | Кольцо опорное подшипника | Кольцо опорное подшипника | Circlip For Hole | 1 |
| 1.6 | 0802.074000 | Вал шпули, Т 1250В , item 40, (9085-903101-0000000) | Вал | Output shaft | 1 |
| 1.7 | 0802.073900 | Шпонка вала шпули, Т 1250В , item 39, (9205-903101-0000000) | Шпонка | Woodruff key | 1 |
| 1.8 | 0802.092200 | Втулка верхней штанги | Втулка | Bearing 629Z | 1 |
| 1.9 | 0802.073500 | шайба винта головки триммерной | шайба винта головки триммерной | Sealing gasket | 1 |
| 1.10 | 0802.073400 | Винт головки триммерной | Винт головки триммерной | Out hex head screw M8*10 | 1 |
| 1.11 | 0802.073300 | Болт головки триммерной | Болт головки триммерной | Combination screw M5*12 | 1 |
| 1.12 | 0802.073200 | Болт крепления головки триммерной | Болт крепления головки триммерной | Combination screw M5*30 | 2 |
| 1.13 | 0802.092300 | Неопреновая накладка | накладка | Bearing 900Z | 2 |
| 1.14 | 0802.092400 | Штанга верх. L660 в сб. с гибким валом 5x5, L630, 9440-923101. Т750.Т1150. СМ.0802.022400 | Штанга в сборе | Reainer ring | 1 |
| 1.15 | 0802.092500 | Кольцо стопорное | Кольцо стопорное | C-retainer ring | 1 |
| 1.16 | 0802.072900 | Шайба опорная, Т 1250В , item 29, (9202-903102-0000000) | Шайба | Washer | 1 |
| 1.17 | 0802.073100 | Коническая шестерня ведущая головки триммерной, Т 1250В , item 31, (9123-903102-0000000) | Шестерня | Bevel wheel | 1 |
| 1.18 | 0802.070300 | Гайка самофиксирующаяся | Гайка самофиксирующаяся | Self-locking nut | 2 |
| 1.19 | 0802.073600 | Редуктор в сб. М10 левая, D25, вал 5x5. 8440-903108. Т750.1150.1250. СМ.0802.033100 0806.024900 | Редуктор в сборе | Hexagon Screw | 1 |
| 1.20 | 0802.073800 | Коническая шестерня ведомая головки триммерной, Т 1250В , item 38, (9123-903101-0000000) | Шестерня | Bevel gear | 1 |
| 1.21 | 0802.092600 | Подшипник вала шпули | Подшипник вала шпули | Bearing 6002-2Z | 1 |
| 1.22 | 0802.074400 | Втулка шпули(АНАЛОГ 0806.027100) Т 1250В , item 44, (9334-903101-0000000) | Втулка | Rubber nut | 1 |
| 2 | 0802.092700 | Фиксатор вала | Втулка | Locating plate | 1 |
| 3 | 0802.092800 | Вал нижний | Гибкий вал нижний | Front tube hard shaft | 1 |
| 4 | 0802.072400 | Штанга нижняя без вала L=660 под рычаг Т1250 | Штанга | Front tube assy' | 1 |
| 5 | 0802.072300 | Вкладыш гибкого вала нижней прямой штанги O22xL=500??? 9264-903101-0000120: Т12В.Т12Р.Т20В.Т20В.Т25В | Втулка | Pipe close | 1 |
| 6 | 0802.072000 | Муфта соединительная | Муфта соединительная | Aluminum connecting seat | 1 |
| 6.000 | 0802.137100 | Муфта штанги соединительная в сборе 25x95 с кнопкой 8440-903006-0000110: Т12В.Т12Р.Т20В.Т20В.Т25ВЕ. | Муфта штанги соединительная в сборе 25x95 с кнопкой Т25ВЕ | | 1 |
| 7 | 0802.071900 | Рычаг муфты | Рычаг муфты | Quick change trigger | 1 |
| 8 | 0802.070800 | Штанга верхняя Т1250В | Штанга верхняя Т1250 | Spring | 1 |
| 9 | 0802.070900 | Вал гибкий верхний, Т 1250В , item 9, (9089-903302-0000000) | Вал | Retainer ring | 1 |
| 10 | 0802.071600 | Болт | Болт | Out hex head screw M6*35 | 1 |
| 11 | 0802.071500 | Гайка самофиксирующаяся | Гайка самофиксирующаяся | Compound type screw M5*8 | 1 |
| 12 | 0802.092900 | Гайка | Гайка | Hex nut | 2 |
| 13 | 0802.076500 | Ручка рукоятки левая Т 1250 В | Ручка | Handle cover | 1 |
| 14 | 0802.076600 | Рукоятка U-образная Т 1250 В | Рукоятка | U-handle | 1 |
| 15 | 0802.076700 | Хомут рукоятки | Седло рукоятки | Permanent seat | 1 |
| 16 | 0802.076300 | Болт крепления хомута рукоятки | Болт крепления хомута рукоятки | Inner hex head screw M6*12 | 4 |
| 17 | 0802.076200 | Заклепки | Заклепки | Rebite | 1 |
| 18 | 0802.076400 | Скоба хомута верх. | Скоба хомута верх. | Up fixed clamp | 1 |
| 19 | 0802.093000 | Фиксатор кабеля | Фиксатор кабеля | Fixed ring | 2 |
| 20 | 0802.094300 | Рукоятка управления U-образная в сборе. 8440-903115. Т750В,1000,1150,1250,12,20,25,30В.ВН | Рукоятка | U-Handle assy' | 1 |
| 20.1 | 0802.075700 | Болт крепления Ручки правой рукоятки | Болт крепления | Inner hex head screw M6*35 | 1 |
| 20.2 | 0802.075400 | Пружина блокиратора курка Т 1250 В | Пружина | Self-locking spring | 1 |
| 20.3 | 0802.075300 | Кнопка блокировки курка газа 9312-903101-0059110: Т750В,ВН.Т1150В,ВН.Т1250В,ВН.Т20В,ВН.Т25В,ВН.Т12В, | Блокиратор | Self-locking button | 1 |
| 20.4 | 0802.075500 | Шайба блокиратора курка Т 1250 В | Шайба | E-buckle | 1 |
| 20.5 | 0802.093200 | Ручка управления левая часть | Ручка управления левая часть | Left handle shell | 2 |
| 20.6 | 0802.076100 | Болт фиксатора Т 1250 В | Болт | Supplied pan-head screws 2.9*10 | 1 |
| 20.7 | 0802.075200 | Курок газоправления Т 1250 В | Курок | Switch trigger | 1 |
| 20.8 | 0802.075100 | Пружина торсионная 7,5x1-30-25Г-3 прав кур газа 9342-903102-0100000:Т750.Т1150.Т1250.Т20.Т25.Т12 В,ВН | Пружина | Trigger torsional spring | 1 |

| | | | | | |
|-------|-------------|---|--------------------------------------|----------------------------------|---|
| 20.9 | 0802.075900 | Пружина соединителя троса курка Т 1250 В | Пружина | Reverse self-locking spring | 1 |
| 20.10 | 0802.074800 | Выключатель зажигания KND1-6/1 250V/6A 9042-923107-0059110: T750.T1150.T1250.T20.T25.T12. | Выключатель | Switch | 1 |
| 20.11 | 0802.093300 | Соединитель троса курка | Соединитель троса курка | Guarantee trigger | 1 |
| 20.12 | 0802.093400 | Ручка управления правая часть | Ручка управления правая часть | Right handle shell | 1 |
| 20.13 | 0802.093500 | Винт М3х12 | Винт М3х12 | Self-tapping screw 3*12 | 7 |
| 20.14 | 0802.093600 | Гайка | Гайка | Hex nut | 1 |
| 20.15 | 0802.074500 | Электропровод | Электропровод | Wire | 1 |
| 20.16 | 0802.093700 | Гофра изоляционная | Гофра изоляционная | Tube | 1 |
| 20.17 | 0802.074600 | трос газуправления | трос газуправления | Throttle cable comp | 1 |
| 20.18 | 0802.093800 | Фиксатор | Фиксатор | Locating piece | 1 |
| 21 | 0802.070200 | Ремень наплечный в сборе 9442-903101 -0000010: Т-1250В,СМ.0802.038500,0802.043000,0806.014300 | Ремень | Braces | 1 |
| 22 | 0802.093900 | Винт М5х14 | Винт М5х14 | Supplied pan-head screws M5 * 14 | 1 |
| 23 | 0802.094000 | Винт | Винт | Screw M6*25 | 1 |
| 24 | 0802.094100 | Корпус сцепления | Корпус сцепления | Photolink | 1 |
| 25 | 0802.120000 | Двигатель в сборе Т25ВЕ (Тип 43СС) 1,25кВт/43см3 гладкий легкий старт 8600 -989101-0021210: Т25 | Двигатель | Engine assembly | 1 |
| 26 | 0802.125900 | Винт | Винт | Screw M6*30 | 4 |
| 27 | 0802.070300 | Гайка самофиксирующаяся | Гайка самофиксирующаяся | Self-locking nut | 1 |
| 28 | 0802.070400 | Хомут ремня | Хомут ремня | Braces ring | 1 |
| 29 | 0802.070500 | Винт | Винт | Compound type screw M5*8 | 1 |
| 30 | 0802.094400 | Вал верхний | Вал верхний | Back tube hard shaft | 1 |
| 31 | 0802.094500 | Штанга верхняя | Штанга верхняя | Back tube assy' | 1 |
| 32 | 0802.070600 | Рукав губчатый | Рукав | Sponge sheath | 1 |
| 33 | 0802.076800 | Скоба хомута ниж. | Скоба хомута ниж. | Lower retaining plate | 1 |
| 34 | 0802.094600 | Проставка | Проставка | E-retainer ring | 1 |
| 35 | 0802.094700 | Предохранитель курка | Предохранитель | Shaft sleeve | 1 |
| 36 | 0802.071000 | Втулка скольжения латунная с упором верхней штанги 9334-903102-0100000: Т20В.Т25ВЕ.Т12В. | Втулка | Driving sleeve | 1 |
| 37 | 0802.071100 | Соединитель , Т 1250В , item 11, (9065-923101-0100000) | Соединитель | Soft shaft connection | 1 |
| 38 | 0802.094800 | Пружина | Пружина | Stiffened ring | 2 |
| 39 | 0802.094900 | Болт соединителя | Болт соединителя | Inner hex head screw M6*22 | 1 |
| 40 | 0802.072200 | Гайка "барашек" муфты соединительной | Гайка "барашек" муфты соединительной | Knob | 1 |
| 41 | 0802.072100 | Штифт рычага муфты | Штифт рычага муфты | Trigger pin | 1 |
| 42 | 0802.095000 | Шпуля в сборе | Шпуля в сборе | Big grass cutting assembly | 1 |
| 42.1 | 0802.078300 | гайка двухсторонняя шпули | гайка двухсторонняя шпули | Double-end nut | 1 |
| 42.2 | 0802.078400 | Корпус шпули | Корпус шпули | Cut headstock | 1 |
| 42.3 | 0802.078500 | Пистон | Пистон | Eyelet | 2 |
| 42.4 | 0802.078600 | Шайба шпули | Шайба шпули | Jump ring | 1 |
| 42.5 | 0802.078700 | Пружина шпули | Пружина шпули | Spring | 1 |
| 42.6 | 0802.078800 | Катушка шпули | Катушка шпули | Coiling body group | 1 |
| 42.7 | 0802.095100 | Леска нейлоновая | Леска нейлоновая | Nylon wire | 1 |
| 42.8 | 0802.079100 | Кнопка в сборе | Кнопка в сборе | Knob assembly | 1 |
| 42.9 | 0802.079200 | Винт шпули | Винт шпули | Square head screw | 1 |
| 42.10 | 0802.079300 | Заглушка кнопки | Заглушка кнопки | Knob cover | 1 |
| 43 | 0802.095200 | защитный кожух в сборе | защитный кожух в сборе | Out shield assy' | 1 |
| 43.1 | 0802.095300 | Винт М6х20 | Винт М6х20 | Compound type screw M6*20 | 3 |
| 43.2 | 0802.079800 | Кожух защитный Т 1250 В | Кожух | Out shield | 1 |
| 43.3 | 0802.027800 | пластина | защитный чехол ножа | Protect knife paper | 1 |
| 43.4 | 0802.080000 | Гайка | гайка | Self-locking nut | 2 |
| 43.5 | 0802.079900 | Нож обрезки лески | Нож обрезки лески | Blade | 1 |
| 43.6 | 0802.079400 | Винт крепления ножа обрезки | Винт крепления ножа обрезки | Supplied pan-head screws M5 * 14 | 2 |
| 44 | 0802.077200 | оболочка ножа | оболочка ножа | Blade cover | 2 |
| 45 | 0809.000200 | Нож д\бензокосы, ф230мм,4зуба,д\ЕТ1000 \Т12Р\Т12В\Т12ВН\Т20В\Т20ВН\Т25В\Т25ВНР\Т30ВНР\Т25ВЕ,ЛК230 | Нож | Cross blade | 1 |
| 46 | 0802.077800 | шплинт | шплинт | Cotter 1.4*20 | 1 |
| 47 | 0802.077500 | Ключ торцевой | Ключ торцевой | Socket spanner | 1 |
| 48 | 0802.078000 | Ключ шестигранник | Ключ шестигранник | Inner hex spanner | 1 |
| 49 | 0802.077900 | инструмент | инструмент | Spanner | 1 |
| 50 | 0802.078100 | штифт ругулировочный | штифт ругулировочный | Pole | 1 |
| 51 | 0802.095400 | кожух защитный ножа в сборе | кожух защитный ножа в сборе | Plastic small shield assy' | 1 |
| 51.1 | 0802.095500 | кожух защитный ножа | кожух защитный ножа | Plastic small shield | 1 |

| | | | | | |
|------|-------------|------------|------------|-------------------------|---|
| 51.2 | 0802.077100 | винт М5х12 | винт М5х12 | Combination screw M5*12 | 3 |
|------|-------------|------------|------------|-------------------------|---|