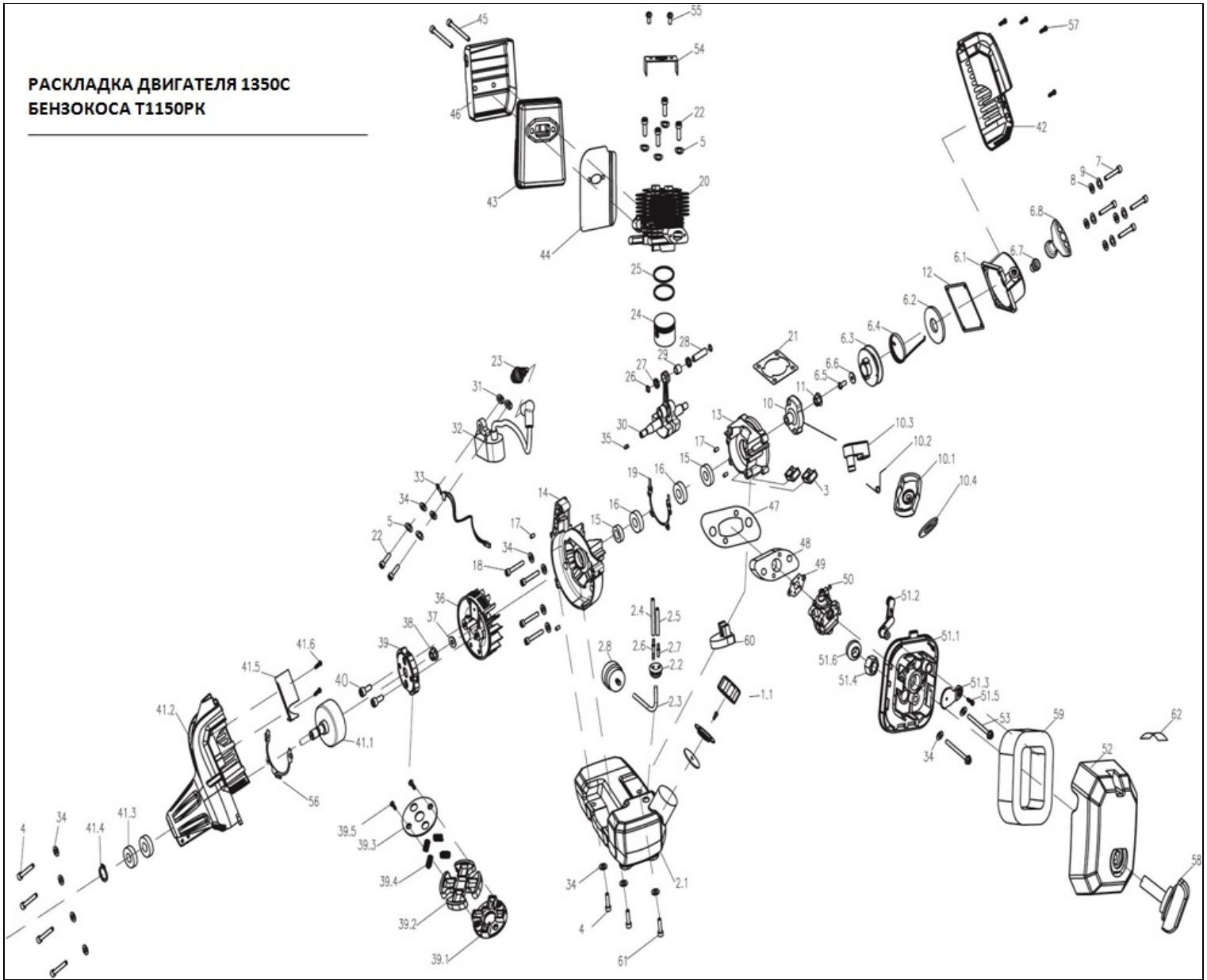


**РАСКЛАДКА ДВИГАТЕЛЯ 1350С
БЕНЗОКОСА Т1150PK**

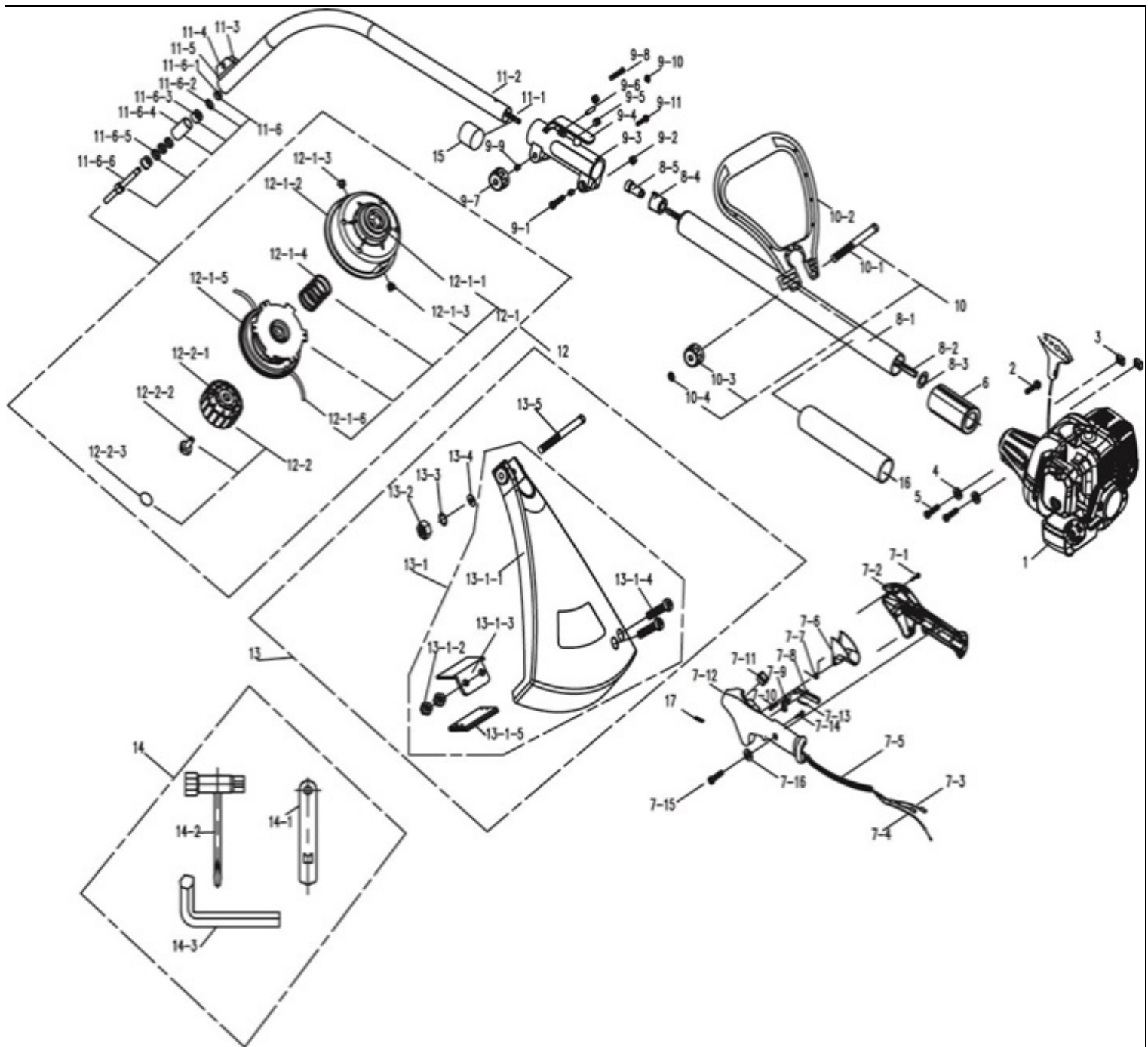


№	Код ЛИТ	Название RU	Полное описание	Название EN	Кол-во
1.1	0802.052400	Крышка топливного бака в сборе О35 с воздушным отверстием, 8440-987102	Крышка топливного бака	Fuel tank cap	1
2.1	0802.052500	Бачок топливный корпус 8165-987201: Т1150	Бачок топливный	Fuel tank	1
2.2	0802.052600	пробка топливопровода	пробка топливопровода	Seal ring	1
2.3	0802.052700	топливопровод	топливопровод	Fuel tube	1
2.4	0802.052800	топливопровод	топливопровод	Fuel tube	1
2.5	0802.052900	топливопровод	топливопровод	Fuel tube	1
2.6	0802.053000	штуцер топливопровода	штуцер топливопровода	Fuel tube connector	1
2.7	0802.053100	штуцер топливопровода	штуцер топливопровода	Fuel tube connector	1
2.8	0802.053200	Фильтр топливный 9615-968103: Т1150.Т750.Т12.0802.015400	Фильтр	Air cleaner module	1
3	0802.053300	Упор резиновый топливного бака [-формы 9348-987101: Т1150	Упор	Washer	2
4	0802.053400	винт кр.топл.бачка	винт кр.топл.бачка	Screw	6
5	0802.053500	Шайба 5x10x1 хром 9WS-05B0813: Т1150	Шайба	Washer	6
6.1	0802.053600	Крышка-корпус стартера ручного (с пружины) 8021-987101-01: Т1150	Крышка-корпус	Starter	1
6.2	0802.053700	пружина стартера	пружина стартера	Spring	1
6.3	0802.053800	Катушка -храповик стартера ручного d15 9139-987101-01WA: Т1150	Катушка	Wire winding wheel	1
6.4	0802.053900	Шнур стартера ручного 9616-987101: Т1150 0802.010500	Шнур	Start rope	1
6.5	0802.054000	Винт М5x12 чёрн. под звёздочку крепления катушки стартера 8SJGD05-10B8.8: Т1150	Винт	Screw	1
6.6	0802.054100	Шайба 5x16x1,2 катушки-храповика стартера 8WT-05B01: Т1150.Т20.Т25.Т30	Шайба	Washer	1
6.7	0802.054200	Пистон эбонитовый для шнура крышки стартера ручного 9337-987101: Т1150	Пистон	Rope	1
6.8	0802.054300	Рукоятка стартера ручного 9001-987101: Т1150	Рукоятка	Start handle	1

7	0802.054400	Болт с гроверной и плоской шайбой M4x16	Болт	Screw	4
8	0802.054500	Шайба крепления стартера 4x10x1	Шайба	Washer	4
9	0802.054600	Шайба гроверная 4x1	Шайба	Washer	4
10	0802.054700	Ротор стартера ручного D59x38xM8--16 в сборе 9440-987104: T1150	Ротор	Starter bowl module	1
10.1	0802.054800	крышка ротора стартера	крышка ротора стартера	Starter bowl	1
10.2	0802.054900	Пружина торсионная эксцентрика ротора стартера ручного	пружина кулачка	Torsion spring	1
10.3	0802.055000	кулак ротора	кулак ротора	Rachet	1
10.4	0802.055100	Шайба 4x0,7 быстросъёмная эксцентрика стартера ручного	стопорное кольцо	Retaining ring	1
11	0802.055200	Гайка M8x4 контргайка ротора 9NA-08C1304: T1150	Гайка	Nut	1
12	0802.055300	Прокладка под стартер ручной паронитовая кв.4отв. 60x60 9208-987104: T1150	Прокладка	Paper washer	1
13	0802.055400	Картер двигателя крышка задняя H36 d35-подш.-d25-манж. б/н 9602-987102: T1150	Картер	Left crankcase	1
14	0802.055500	Картер двигателя крышка передняя d35-подш.-d25-манж. б/н 9602-987104: T1150	Картер	Right crankcase	1
15	0802.055600	Сальник 25x15x7, коричневый. 9208-987105: T1150	Манжета	Oil seal	2
16	0802.055700	Подшипник 6202, открытый, 15x35x11, коленвала. 8BC-351511-WGP5. T1250.25.30. CM.5001.000300	Подшипник6202	Bearing	2
17	0802.055800	Штифт В5x12 направляющая картера двигателя 9PC50-12S 8PC50-12D 9086-904301: T1150.T20.T25.T30.T1250	Штифт	Pin	4
18	0802.055900	болт крепления картера	болт крепления картера	Screw	4
19	0802.056000	Прокладка картера двигателя 9208-987106: T1150	Прокладка	Paper washer	1
20	0802.056100	Цилиндр двигателя d37x??xH33 T1150 8601-987201: T1150	Цилиндр	Cylinder	1
21	0802.056200	Прокладка под цилиндр 246x56-4отв.42x50 T1150 9208-987107: T1150	Прокладка	Paper washer	1
22	0802.056300	Болт M5x25 с гроверной и плоской шайбой чёрн. под ш-гр-к крепления цилиндра 8SACN05-25B8.8: T1150.T	Болт	Screw	6
23	0802.056400	Свеча зажигания TORCH L7RTC 8611-987201 8611-987101-0000000: T1150.T1250.T750.T20.T25.T30	Свеча	Sparky plug	1
24	0802.056500	Поршень D37x10, H36, 2x1.5. 9603-987101-02: T1150	Поршень	Piston module	1
25	0802.056600	Кольца поршневые 37x1,5 ком-т 2шт. T1150 9604-987101: T1150,CM.0802.056700	Кольца 2шт.	Piston ring	1
25.1	0802.056700	Кольца поршневые 37x1,5 ком-т 2шт. T1150 9604-987101: T1150,CM.0802.056600	Кольца порш.2шт	Piston ring	1
26	0802.056800	Кольцо 12x1,5 стопорное G-формы пальца поршневого 9204-987101: T1150	Кольцо	C type ring	2
27	0802.056900	Кольцо 10x1,5 ограничительное игольчатого подшипника головки шатуна 9202-987101: T1150	Кольцо	Retaining ring	2
28	0802.057000	Палец поршневой 10x30,7 9605-987101-01: T1150	Палец	Pin	1
29	0802.057100	Подшипник 10x14x11,5 игольчатый шатуна 9BE-101410: T1150	Подшипник	Needle	1
30	0802.057200	Коленвал с шатуном D15в-15в-рзб.М8-рзб.М10 d14-головки шатуна 9440-987105: T1150	Коленвал	Shaft module	1
31	0802.057300	Втулка распорная стальная под катушку зажигания 5x9-4 9348-987102-01: T1150	Втулка	Washer	2
32	0802.057400	Катушка зажигания 53-58x6 колпачок с уклоном T1150	Катушка зажигания T1150	Igniter module	1
33	0802.057500	Провод питания катушки зажигания 9413-903101: T1150	Провод	Stop line	1
34	0802.057600	шайба	шайба	Washer	15
35	0802.057700	Шпонка коленвала 3x10x4 9205-987101: T1150	Шпонка	Key	1
36	0802.057800	Маховик двигателя с крыльчаткой 9440-987115: T1150	Маховик	Fly wheel module	1
38	0802.057900	Гайка M10 крепления маховика 9NA-10C1605: T1150	Гайка	Nut	1
39	0802.058000	Муфта сцепления центробежного в сборе 9440-987107: T1150	Муфта сцепления	Clutch module	1
39.1	0802.058100	тарелка муфты сцепления	тарелка муфты сцепления	Clutch body	1
39.2	0802.058200	крестовина муфты сцепления	крестовина муфты сцепления	Board	4
39.3	0802.058300	крышка муфты сцепления	крышка муфты сцепления	Clutch board	1
39.4	0802.058400	эксцентрик муфты	эксцентрик муфты	Spring	4
39.5	0802.058500	винт кр.муфты	винт кр.муфты	Screw	2
40	0802.058600	болт муфты	болт муфты	Screw	2
41.1	0802.058700	Чашка сцепления D15x78--89-75x5 9440-987108: T1150	Чашка сцепления	Clutch bowl module	1
41.2	0802.058800	Кожух защитный цилиндра 9006-987102: T1150	Кожух	Housing	1

41.3	0802.058900	Подшипник 6002Z, 15x32x9, чашки сцепления. 9BC-153209ST. Т 1150. СМ.5001.001700	Подшипник6002Z	Bearing	2
41.4	0802.059000	Кольцо 14x1,5 стопорное с ушками для вала 9СС-15В: Т1150	Кольцо	Retaining ring	1
41.5	0802.059100	Диффузор корпуса пластиковый 9182-987103: Т1150	Диффузор	Wind shield	1
41.6	0802.059200	винт кр.диффузера	винт кр.диффузера	Screw	2
42	0802.059300	Кожух зажитный цилиндра задняя крышка 9004-987103: Т1150	Кожух	Housing back cover	1
43	0802.059400	Глушитель 5x39 габ.74x102-37 8614-987102: Т1150	Глушитель	Muffler	1
44	0802.059500	Прокладка под глушитель термозащитная [-изогнутая 115x84 Т1150 8322-987101: Т1150	Прокладка	Washer	1
45	0802.059600	Болт М6x25-55 чёрн. под ш-гр-к крепления глушителя 8SKCD05-55В12.9: Т1150	Болт	Screw	2
46	0802.059700	Кожух защитный глушителя 8185-987101: Т1150	Кожух	guard shield	1
47	0802.059800	Прокладка под коллектор впускной овал 12x21 9208-987108: Т1150	Прокладка	Washer	1
48	0802.059900	Коллектор впускной цилиндра окно овал 12x21 9612-987101: Т1150	Коллектор	heat insulation base	1
49	0802.060000	Прокладка под карбюратор d10 9208-987109: Т1150	Прокладка	Washer	1
50	0802.060100	Карбюратор D10,5/крш.2/кор.1 Т1150	Карбюратор Т1150	Carburetor	1
51.1	0802.060200	Корпус фильтра возд. закруглённый, 74x80. 9114-987102. Т1150	корпус фильтра	Air filter base	1
51.2	0802.060300	Фильтр воздушный тяга заслонки воздушного подсоса пластик 9043-987101: Т1150	Тяга	Air door pull bar	1
51.3	0802.060400	Заслонка воздушного подсоса рычаг пластик 9182-987102: Т1150	Заслонка	Air door board	1
51.4	0802.060500	Гайка М4 чёрн. для винта-ручки 9НА-04В0703: Т1150	Гайка	Nut	1
51.5	0802.060600	Саморез М4x10 заслонки воздушной 8SEAA40-10В: Т1150	Саморез	Screw	1
51.6	0802.060700	Кольцо 4x8x3 резиновое для винта-ручки 9348-987103: Т1150	Кольцо9уп.3шт.)	Choke plug	1
52	0802.060800	Фильтр воздушный крышка фильтра под винт-ручку 9024-987102-01: Т1150	Крышка	Air filter cap	1
53	0802.060900	болт кр.корпуса возд.фильтра	болт кр.корпуса возд.фильтра	Screw	2
54	0802.061000	Прокладка металлоасбестовая теплоотражающая цилиндра П-изогнутая 64x80-31 9322-987102: Т1150	Прокладка	Washer	1
55	0802.061100	винт	винт	Screw	2
56	0802.061200	Прокладка под стартер ручной паронитовая кв.4отв. 60x60 9208-987112: Т1150 ЛОЖЬ СМ.0802.055300	Прокладка	Paper washer	1
57	0802.061300	винт	винт	Screw	4
58	0802.061400	Винт-ручка М4x35 пластиковый 9206-000004: Т1150	Винт-ручка	Screw	1
59	0802.061500	Фильтр воздушный элемент поролоновый О-формы 9326-987103: Т1150	Элемент	Sponge	1
60	0802.061600	Упор резиновый топливного бачка Э-формы 9348-987104: Т1150	Упор	Washer	1
61	0802.061700	болт	болт	Screw	1
62	0802.061800	стикер	стикер	Air filter label	1

Схема:Схема базовая



№	Код ЛИТ	Название RU	Полное описание	Название EN	Кол-во
1	0802.020100	Двигатель в сборе Т1150 (Тип УТ9071) 1,15кВт/35смЗ 9600-907202: Т1150	Двигатель	Engine Ass.	1
2	0802.020200	Винт	Винт	Self-tapping screw	1
3	0802.020300	гайка	гайка	Nut	2
4	0802.020400	шайба	шайба	Washer	2
5	0802.020500	Винт	Винт	Screw	2
6	0802.020600	Втулка верхней штанги R9335-923101-01	Втулка	Rubber sleeve	1
7	0802.020700	Ручка управления (ан. 0802.035100) Т 750 Р	ручка	Handle Ass.	1
7.1	0802.020800	Винт	винт	Screw	4
7.2	0802.020900	Ручка правая часть	Часть ручки правая	Right handle	1
7.3	0802.021000	Электропровод	эл.провода	Electrical wire	1
7.4	0802.021100	Трос газа Т1150	Трос	Power wire	1
7.5	0802.021200	жгут проводов	жгут проводов	Wire cover	1
7.6	0802.021300	Курок газа	курок	Switch trigger	1
7.7	0802.021400	Пружина торсионная	Пружина	Trigger torsion spring	1
7.8	0802.021500	Рычаг курка	тяга	Unlock shaft	1
7.9	0802.021600	Рычаг курка	Фиксатор	Unlock lump	1
7.10	0802.021700	Винт	Винт	Screw	1
7.11	0802.074800	Выключатель зажигания KND1-6/1 250V/6A 9042-923107-0059110: Т750.Т1150.Т1250.Т20.Т25.Т12.	Выключатель	Switch	1
7.12	0802.021900	Ручка левая часть	Часть ручки левая	Left handle	1
7.13	0802.022000	Пружина возвратная Т750Р	Пружина	Spring	1

7.14	0802.022100	Винт	винт	Screw	1
7.15	0802.022200	Винт ручки	Винт	Screw	2
7.16	0802.022300	шайба	шайба	Backup plate	2
8	0802.022400	Штанга верх. L660 в сб. с гибким валом 5x5, L630, 9440-923101. T750.T1150. СМ.0802.092400	Штанга в сборе	Rear shaft Ass.	1
8.1	0802.022500	Штанга верхняя	Штанга верхняя	Rear shaft module	1
8.2	0802.022600	Гибкий вал верхний	Гибкий вал верхний	Rear shaft flexible shaft	1
8.3	0802.022700	Кольцо фиксатор	Кольцо фиксатор	Fixed plate	1
8.4	0802.022800	Втулка штанги	Втулка штанги	Driving sleeve	1
8.5	0802.022900	Соединитель гибкого вала	Соединитель гибкого вала	Flexible shaft connection	1
9	0802.023000	Муфта соединительная в сборе , 8440-903112 , T1150PK	Муфта соединительная в сборе T1150	Fasten aluminum ass.	1
9.1	0802.023100	Винт	Винт	Inner screw	1
9.2	0802.023200	Гайка	Гайка	Nut	2
9.3	0802.023300	Муфта соединительная	Муфта соединительная	Fasten aluminum	1
9.4	0802.023400	Рычаг-фиксатор	Фиксатор	Trigger	1
9.5	0802.023500	Пружина	Пружина	Spring	1
9.6	0802.023600	Палец фиксатора	Палец фиксатора	Trigger pin	1
9.7	0802.023700	Гайка барашек T1250	Гайка	Button	1
9.8	0802.023800	Винт	Винт	Hex screw	1
9.9	0802.023900	Кольцо поджимное	Кольцо поджимное	Stiffened ring	2
9.10	0802.024000	Кольцо стопорное	Кольцо стопорное	Retaining ring	1
9.11	0802.024100	Винт	Винт	Screw	1
10	0802.024200	Рукоятка D образная PR9440-923107	Рукоятка	D handle ass.	0
10.1	0802.024300	Винт рукоятки	Винт рукоятки	Hex screw	1
10.2	0802.024400	Рукоятка	Рукоятка	D handle	1
10.3	0802.024500	Гайка "Барашек" T1000PK (НЕ ПРОДАВАТЬ)	Гайка	Knob	1
10.4	0802.024600	Гайка	Гайка	Hex nut	1
10.5	0802.024700	Штанга нижняя в сборе R9440-923102 T1000 PK	Штанга в сборе	Front shaft ass.	1
10.6	0802.024800	Гибкий вал	Гибкий вал	Front shaft flexible shaft	1
10.7	0802.024900	Штанга нижняя	Нижняя штанга	Front shaft module	1
10.8	0802.025000	Кронштейн	Кронштейн	Shaft rivet	1
10.9	0802.025100	Крепление	Крепление	Shaft rivet	1
10.10	0802.025200	Сепаратор	Сепаратор	Separator	1
10.11	0802.025300	узел привода шпули PR9440-923119	узел	Shaft connection ass.	1
11.6.1	0802.025400	Упорное кольцо	Упорное кольцо	Shaft retaining ring	1
11.6.2	0802.025500	Шайба фрикционная	Шайба фрикционная	Friction washer	1
11.6.3	0802.025600	Подшипник	Подшипник	Oil bearing	2
11.6.4	0802.025700	Втулка	муфта	Muff	1
11.6.5	0802.025800	Кольцо	Кольцо	Wool felt	3
11.6.6	0802.025900	Вал	Вал	Shaft connection	1
12	0809.000400	Шпуля с леской, полуавт, 2,0мм, д\ЭТ800, пакет	Шпуля	Spool	1
12.1	0802.026100	Катушка в сборе	Катушка в сборе	Cutting head ass.	1
12.1.1	0802.026200	Крышка шпули в сборе	Крышка шпули в сборе	Cutting head cover	1
12.1.2	0802.026300	Крышка шпули	Крышка шпули	Cutting head seat	1
12.1.3	0802.026400	пистон шпули	пистон шпули	Rivet	2
12.1.4	0802.026500	пружина	пружина	Spring	1
12.1.5	0802.026600	катушка шпули	катушка шпули	Winding reel	1
12.1.6	0802.026700	леска	леска	Nyloe wire	1
12.2	0802.026800	механизм выпуска лески	механизм выпуска лески	Knob ass,	1
12.2.1	0802.026900	Кнопка	Кнопка	Knob	1
12.2.2	0802.027000	Винт шпули в сборе (T1000PK ,T1150PK,T750PK)	винт	Screw	1
12.2.3	0802.027100	колпачек	колпачек	Knob cover	1
13	0802.027200	Кожух защитный в сборе , 8440-923112 , T1150PK	Кожух защитный в сборе T1000	Guard shield module	1
13.1	0802.027300	Кожух защитный	Кожух защитный	Protecting cover ass.	1
13.1.1	0802.027400	Кожух	Кожух	Protecting cover	1
13.1.2	0802.027500	Гайка	Гайка	Screw	2
13.1.3	0802.027600	Нож обреза лески	Нож обреза лески	Blade	1
13.1.4	0802.027700	Винт крепления ножа обреза лески	Винт	Self-locking nut	2
13.1.5	0802.027800	пластина	пластина	Guard paper	1
13.2	0802.027900	Гайка	Гайка	Self-locking nut	1
13.3	0802.028000	шайба	шайба	Plain cushion	1
13.4	0802.028100	гровер	гровер	Spring plate	1
13.5	0802.028200	Болт кожуха	Болт кожуха	Hex screw	1

14	0802.028300	Монтажный инструмент R8440-923113 Т 1000 РК	инструмент	Asscsory module	1
14.1	0802.028400	Ключ плоский	Ключ плоский	Spanner	1
14.2	0802.028500	Ключ с отверткой	Ключ с отверткой	Socket spanner	1
14.3	0802.028600	шестигранник	шестигранник	Inner hex spanner	1
15	0802.028700	Колпачек защитный PR9264-903101	Колпачек	Stopcock	1
16	0802.028800	Рукав губчатый неопреновый 9330- 903102-0000010: Т750.Т1150.Т1250.Т20.Т25.Т12.	Рукав	Sponge sleeve	1
17	0802.028900	Колодка резиновая PR8301-923101	Колодка	Rubber block	1