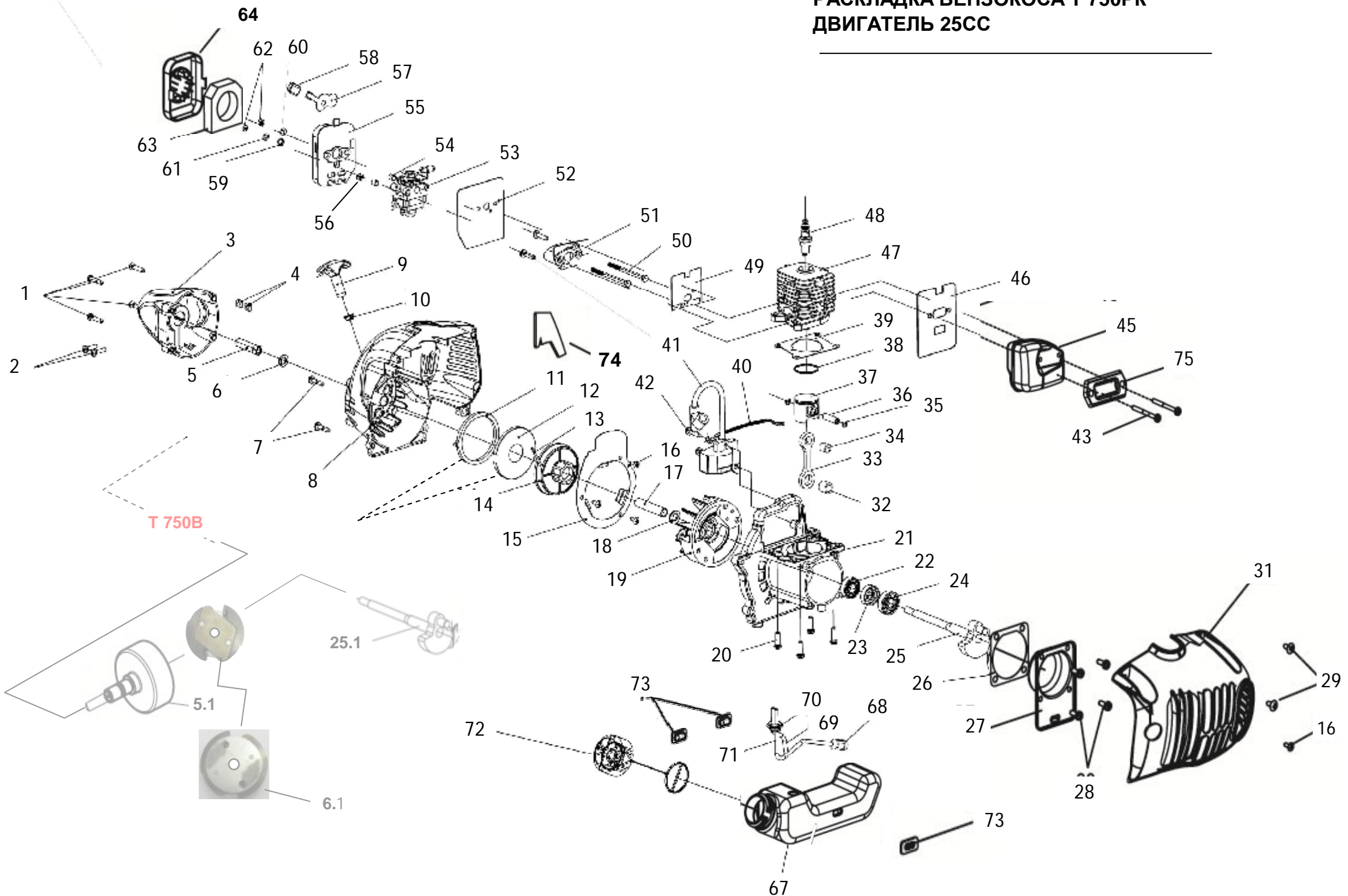


**РАСКЛАДКА БЕНЗОКОСА Т 750РК
ДВИГАТЕЛЬ 25СС**



№	Код ЛИТ	Наименование комплектующих двигателя	Описание (англ)	Комплекция	Т
0	0802.030100, 0802.080500.	Двигатель в сборе Т 750 (Тип УТ9031) 0,75кВт/25см3	0	1	Т 750
1	0	Саморез Ø5x26	0	4	Т 750
2	0802.009400,	Винт М5х17	machine screw	2	Т 750
3	0802.009500,	Крышка сцепления	Joint seat	1	Т 750
4	0802.009600,	Гайка М5--5х5 квадратная	square nut	2	Т 750
5	0802.009700,	Переходник под трос М8--□4х4Т 750РК	joint sleeve	1	Т 750
5.1	0802.129700.	Чашка сцепления Ø8х63--61-□4х4 Т 750В	A cup of adhesion Ø8h63 - 61 4x4 T-□ 750V	1	Т 750
6	0802.009800.	Шайба 8х16х3	A cup of adhesion Ø8h63 - 61 4x4 T-□ 750V	1	Т 750
6.1	0802.129800.	Муфта сцепления центробежная в сборе М10 Ø62--8,5 Т 750В Т 750В	axle flat washer	1	Т 750
7	0802.009900,	Винт М5х20 с шайбой крышки стартера	machine screw	4	Т 750
8	0802.010000,	Крышка-корпус стартера	starter cover	1	Т 750
9	0802.010100, 0802.109600.	Рукоятка ручного стартера	starter handle	1	Т 750
10	0802.010200, 0802.109500.	Пистон латунный крышки стартера для шнура	rivet	1	Т 750
11	0802.010300, 0802.108900.	Пружина спиральная возвратная ручного стартера (на складе в сборе)	spiral spring	1	Т 750
12	0802.010400, 0802.108800.	Корпус пружины стартера	spiral spring bowl	1	Т 750
13	0802.010500, 0802.109400.	Шнур ручного стартера	Start rope	1	Т 750
14	0802.010600, 0802.108700.	Катушка-храповик ручного стартера Ø18	reels	1	Т 750
15	0802.010700.	Индуктор ручного стартера	inducer	1	Т 750
16	0802.010800.	Саморез Ø4х13 крепления индуктора стартера	self-tapping screw	4	Т 750
17	0802.010900.	Втулка распорная коленвала 9,6х11,6--56	crankshaft bush	1	Т 750

№	Код ЛИТ	Наименование комплектующих двигателя	Описание (англ)	Комплектация	Т
18	0802.011000, 0802.053000.	Шайба Ø9,5x18x1,5 крепления маховика	fly-wheel washer	1	Т 750
19	0802.011100,	Маховик двигателя с крыльчаткой и эксцентриками в сборе	fly-wheel	1	Т 750
20	0802.011200,	Болт М6x20 с гроверной и плоской шайбой чёрный под звёздочку крепления цилиндра	machine screw	4	Т 750
21	0802.011300,	Картер двигателя Ø32 Ø28-манжета	crankcase	1	Т 750
22	0802.011400,	Подшипник 6001 RZ 12x28x8	6001-2RS bearing	1	Т 750
23	0802.011500,	Манжета 12x28x7 TC коленвала	TC oil seal	1	Т 750
24	0802.011600,	Подшипник 6201/P5 12x32x10	6201 bearing	1	Т 750
25	0802.011700,	Коленвал М8-27 бес сцепления Т 750РК	crankshaft assy	1	Т 750
25.1	0802.121700.	Коленвал М10-12-М2x28 под сцепление Т 750В	0	1	Т 750
26	0802.011800,	Прокладка крышки картера двигателя	crankcase washer	1	Т 750
27	0802.011900,	Крышка картера двигателя металлическая	crankcase cap	1	Т 750
28	0802.012000,	Болт М5x15 с гроверной и плоской шайбой чёрный под звёздочку крепления крышки картера	machine screw	4	Т 750
29	0802.012100,	Саморез Ø5x17 с фланцем крепления крышки корпуса	self-tapping screw	3	Т 750
31	0802.012200,	Крышка корпуса косы	rear cover	1	Т 750
32	0802.012300,	Подшипник FC-69066 10x14,3x12,5 игольчатый шатуна нижний	joint big end bearing	1	Т 750
33	0802.012400,	Шатун (с подшипниками игольчатыми 8x12x10 /10x14x13)	Crankshaft	1	Т 750
34	0802.012500,	Подшипник FC-67429 8x12x10 игольчатый шатуна верхний	joint little end bearing	1	Т 750
35	0802.012600,	Кольцо Ø9 стопорное G-типа поршневого пальца	retaining ring	2	Т 750
36	0802.012700,	Палец поршневой 8x27	piston pin	1	Т 750
37	0802.012800,	Поршень Ø33,4x33,4-Ø8палец-12 1-кольцо x1,3	piston	1	Т 750
38	0802.012900,	Кольцо поршневое Ø33,4x1,3	piston ring	1	Т 750
39	0802.013000,	Прокладка цилиндра	cylinder washer	1	Т 750

№	Код ЛИТ	Наименование комплектующих двигателя	Описание (англ)	Комплектация	Т
40	Т 750
41	0802.013100,	Катушка зажигания	ignition	1	Т 750
42	0802.013200.	Винт М4х22 под звёздочку крепления катушки	machine screw	4	Т 750
43	0802.013300,	Болт М5х53 под шестигранник крепления глушителя	machine screw	2	Т 750
45	0802.013400,	Глушитель	muffler assy	1	Т 750
46	0802.013500,	Прокладка глушителя термозащитная	muffler washer	1	Т 750
47	0802.013600,	Цилиндр двигателя Ø33,4	cyliner	1	Т 750
48	0802.013700,	Свеча зажигания TORCH L8RTC	spark plug	1	Т 750
49	0802.013800,	Прокладка коллектора впускного	heat-insulated seat washer	1	Т 750
50	0802.013900, 0802.105800.	Болт М5х25-68 под шестигранник крепления карбюратора	machine screw	2	Т 750
51	0802.014000,	Коллектор впускной цилиндра	heat-insulated seat	1	Т 750
52	0802.014100,	Прокладка под карбюратор теплоотражающая металлопоранитовая	carburator waher	1	Т 750
53	0802.014200,	Карбюратор Т 750	carburator	1	Т 750
54	0802.014300, 0802.105300.	Втулки распорная корпуса воздушного фильтра металлическая	air filter bush	2	Т 750
55	0802.014400, 0802.105200,	Фильтр корпус воздушного фильтра	air filter	1	Т 750
57	0802.014500, 0802.105100.	Заслонка воздушного подсоса металл	choke lever	1	Т 750
58	0802.014600, 0802.105000.	Наконечник рычага воздушной заслонки	choke lever rubber set	1	Т 750
59	0802.014700, 0802.104900.	Пружина коническая прижимная заслонки	crush spring	1	Т 750
60	0802.014800, 0802.104800.	Шайба Ø5x10	washer	1	Т 750
61	0802.014900, 0802.104700.	Шайба Ø5x13	flat washer	1	Т 750

№	Код ЛИТ	Наименование комплектующих двигателя	Описание (англ)	Комплектация	Т
62	0802.015000, 0802.104600.	Гайка М5 воздушного фильтра	hex nut	2	Т 750
63	0802.015100, 0802.104500,	Фильтр элемент поролоновый	air filter sponge	1	Т 750
64	0802.015200, 0802.104400,	Крышка воздушного фильтра	air filter cover	1	Т 750
67	0802.015300,	Бачёк топливный	oil can	1	Т 750
68	0802.015400, 0802.053200,	Фильтр топливный	gasoline air filter ASSY	1	Т 750
69	0802.015500, 0802.052800.	Топливопровод возврата топлива гибкий	oil return pipe	1	Т 750
70	0802.015600,	Пробка под топливопровод резиновая	rubber stopper	1	Т 750
71	0802.015700, 0802.052700.	Топливопровод подачи топлива гибкий	outlet pipe	1	Т 750
72	0802.015800,	Крышка топливного бачка в сборе Ø40 с воздушным отверстием	oil can cap	1	Т 750
73	0802.015900,	Проставка резиновая	rubber gasket	3	Т 750
74	0802.016000.	Проставка алюминиевая кронштейн	aluminium foil	1	Т 750
75	0802.016100.	Накладка глушителя металлическая	muffler pressboard	1	Т 750

№	Код ЛИТ	Наименование комплектующих двигателя	Описание (англ)	Комплектация	Т	
---	---------	--------------------------------------	-----------------	--------------	---	--