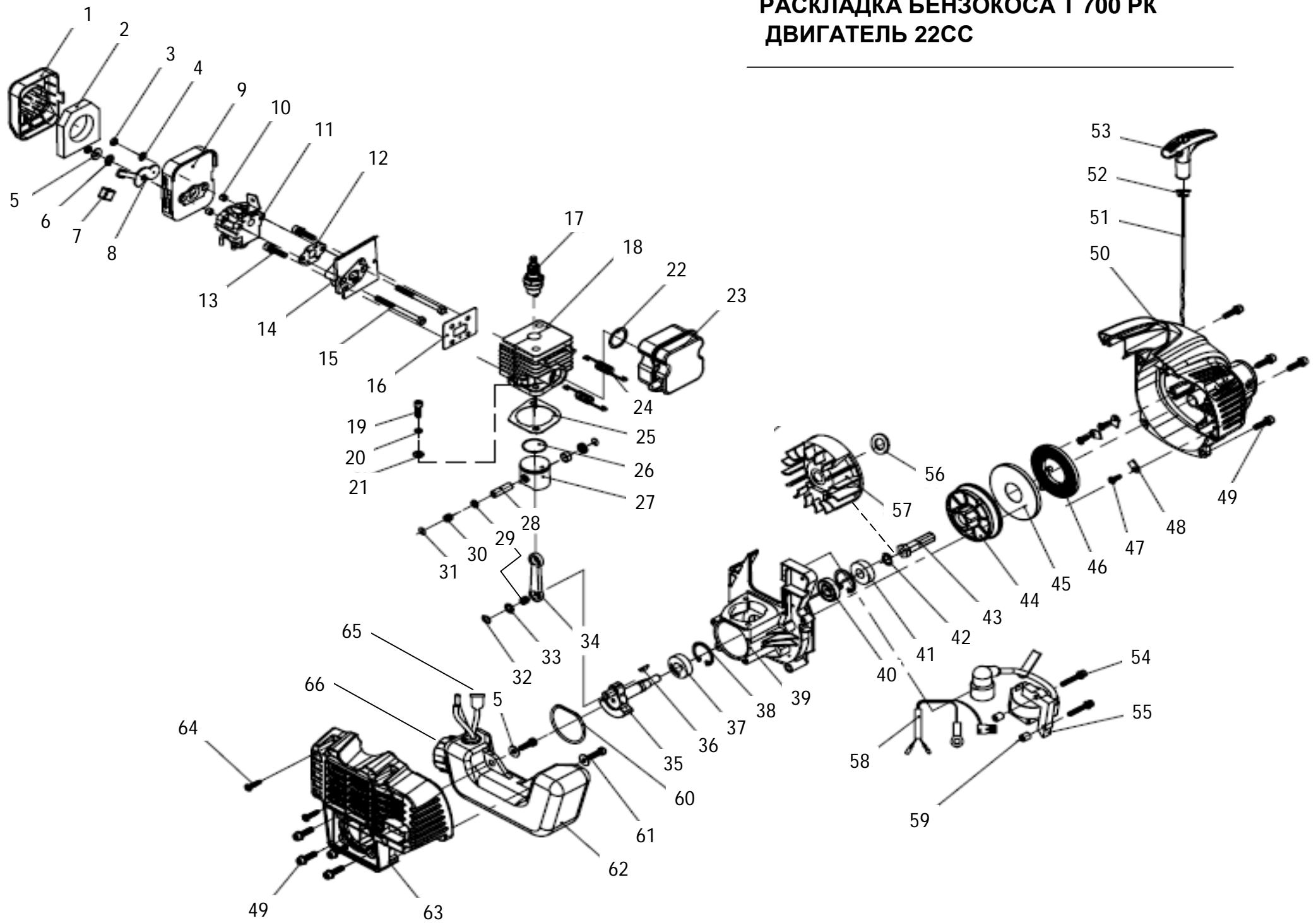


РАСКЛАДКА БЕНЗОКОСА Т 700 РК ДВИГАТЕЛЬ 22СС



№	Код ЛИТ	Наименование комплектующих двигателя	Описание (англ)	Комплектация	Т
0	0802.110800,	Двигатель в сборе Т 700 (Тип УТ9012) 0,65кВт/22см3	0	1	Т 700
1	0802.015200, 0802.104400,	Крышка воздушного фильтра	air filter Cover	1	Т 700
2	0802.015100, 0802.104500,	Фильтр элемент поролоновый	air filter sponge	1	Т 700
3	0802.015000, 0802.104600.	Гайка М5 воздушного фильтра	nut	2	Т 700
4	0802.014900, 0802.104700.	Шайба Ø5x13	plain cushion	1	Т 700
5	0802.014800, 0802.104800.	Шайба Ø5x10	cushion	1	Т 700
6	0802.014700, 0802.104900.	Пружина коническая прижимная заслонки	srping	1	Т 700
7	0802.014600, 0802.105000.	Наконечник рычага воздушной заслонки	choke rubber sleeve	1	Т 700
8	0802.014500, 0802.105100.	Заслонка воздушного подсоса металл	choke	1	Т 700
9	0802.014400, 0802.105200,	Фильтр корпус воздушного фильтра	air fliter	1	Т 700
10	0802.014300, 0802.105300.	Втулки распорная корпуса воздушного фильтра металлическая	inside bush	2	Т 700
11	0802.105400,	Карбюратор Т 700	carburetor	1	Т 700
12	0802.105500,	Прокладка под карбюратор	gasket seal	1	Т 700
13	0802.105600.	Болт М5x22 под шестигранник крепления карбюратора	socket head screw	2	Т 700
14	0802.105700,	Коллектор впускной цилиндра	admitting pipe	1	Т 700
15	0802.013900, 0802.105800.	Болт М6x26-70 под шестиганник крепления карбюратора	hex head screw	2	Т 700
16	0802.105900,	Прокладка коллектора впускного	cylinder gasket seal	1	Т 700
17	0802.106000.	Свеча зажигания TORCH L6RTC	spark plug	1	Т 700
18	0802.106100,	Цилиндр двигателя Ø32	cylinder	1	Т 700
19	0802.106200.	Болт М6x18 под шестигранник креплени цилиндра	socket head screw	2	Т 700

№	Код ЛИТ	Наименование комплектующих двигателя	Описание (англ)	Комплектация	Т
20	0802.106300.	Шайба Ø6x10 гроверная	gasket	2	Т 700
21	0802.106400.	Шайба Ø6x10x1,2	plain cushion	2	Т 700
22	0802.106500.	Прокладка глушителя	gasket	1	Т 700
23	0802.106600.	Глушитель	muffler group	1	Т 700
24	0802.106700.	Пружина стяжная крепления глушителя	muffler srping	2	Т 700
25	0802.106800.	Прокладка цилиндра	cylinder gasket	1	Т 700
26	0802.106900.	Кольцо поршневое Ø32x1,5	piston ring	1	Т 700
27	0802.107000.	Поршень Ø32x38- Ø8палец-10 1-кольцо x1,5	piston	1	Т 700
28	0802.107100.	Палец поршневой 8x27	piston pin	1	Т 700
29	0802.107200.	Подшипник Ø8x11x9 игольчатый головок шатуна	thrust washer	1	Т 700
30	0802.107300.	Шайба Ø8x12x2 плоская ограничитель шатуна	quill bearing	2	Т 700
31	0802.107400.	Кольцо Ø9 стопорное G-типа поршневого пальца	retaining ring	2	Т 700
32	0802.107500.	Кольцо Ø7 стопорное с ушками для вала	gasket	1	Т 700
33	0802.107600.	Шайба Ø8x13x1 плоская ограничитель шатуна	connecting rod gasket	1	Т 700
34	0802.107700.	Шатун	connecting rod	1	Т 700
35	0802.107800.	Коленвал Ø8--12 болт М8-мелкая	crank shaft group	1	Т 700
36	0802.082300, 0802.107900.	Шпонка коленвала	woodruff key	1	Т 700
37	0802.108000.	Подшипник 6001/P5 12x28x8 коленвала	bearing	1	Т 700
38	0802.108100.	Кольцо Ø30 стопорное с ушками для отверстия	gasket	2	Т 700
39	0802.108200.	Картер двигателя Ø28 Ø28-манжета	crank shaft	1	Т 700
40	0802.108300.	Манжета 12x28x13 ТС картера двигателя	TC oil seal	1	Т 700
41	0802.108400.	Подшипник 6001 Z 12x28x8	bearing 6001Z	1	Т 700
42	0802.108500.	Кольцо Ø11 стопорное с ушками для вала	jump ring	1	Т 700
43	0802.108600.	Муфта соединительная стальная М8-мелкая □4x4 L=44	connection shaft	1	Т 700
44	0802.010600, 0802.108700.	Катушка-храповик ручного стартера Ø18	wire reel	1	Т 700

№	Код ЛИТ	Наименование комплектующих двигателя	Описание (англ)	Комплектация	Т
45	0802.010400, 0802.108800.	Корпус пружины стартера	coil spring bowl	1	Т 700
46	0802.010300, 0802.108900.	Пружина спиральная возвратная ручного стартера (на складе в сборе)	coil spring	1	Т 700
47	0802.109000.	Саморез Ø4x10 стартера	self-tapping screw	3	Т 700
48	0802.109100.	Упор-ограничитель катушки стартера	retainer ring	3	Т 700
49	0802.109200.	Болт М5х20 с шайбой хром под шестигранник крепления крышки-корпуса стартера	socket head screw	8	Т 700
50	0802.109300,	Крышка-корпус стартера	starter guard shield	1	Т 700
51	0802.010500, 0802.109400.	Шнур ручного стартера	starter cord	1	Т 700
52	0802.010200, 0802.109500.	Пистон латунный крышки стартера для шнура	rivet	1	Т 700
53	0802.010100, 0802.109600.	Рукоятка ручного стартера	starter handle	1	Т 700
54	0802.109700.	Болт М4х30 с гроверной и плоской шайбой чёрный под шестигранник	socket head screw	2	Т 700
55	0802.109800,	Катушка зажигания	igniter	1	Т 700
56	0802.109900.	Шайба Ø8x18x2,5	washer	1	Т 700
57	0802.110000.	Маховик двигателя с кильчаткой и эксцентриками в сборе	flywheel gear	1	Т 700
58	0802.110100,	Провод питания катушки зажигания	extinction wire	1	Т 700
59	0802.110200.	Втулка распорная стальная Ø4x9x9	gasket	2	Т 700
60	0802.110300.	Прокладка картера	seal	1	Т 700
61	0802.110400.	Болт М5х20 хром под шестигранник крепления бачка	socket head screw	2	Т 700
62	0802.110500.	Бачёк топливный в сборе ??	oil tank assy	1	Т 700
63	0802.110600,	Крышка корпуса задняя	aft closure	1	Т 700
64	0802.110700.	Саморез Ø4x15	screw	3	Т 700
65	0802.110800.	Клапан воздушный бачка	0	1	Т 700
66	0802.110900.	Крышка топливного бачка в сборе Ø35 без воздушного отверстия	0	1	Т 700