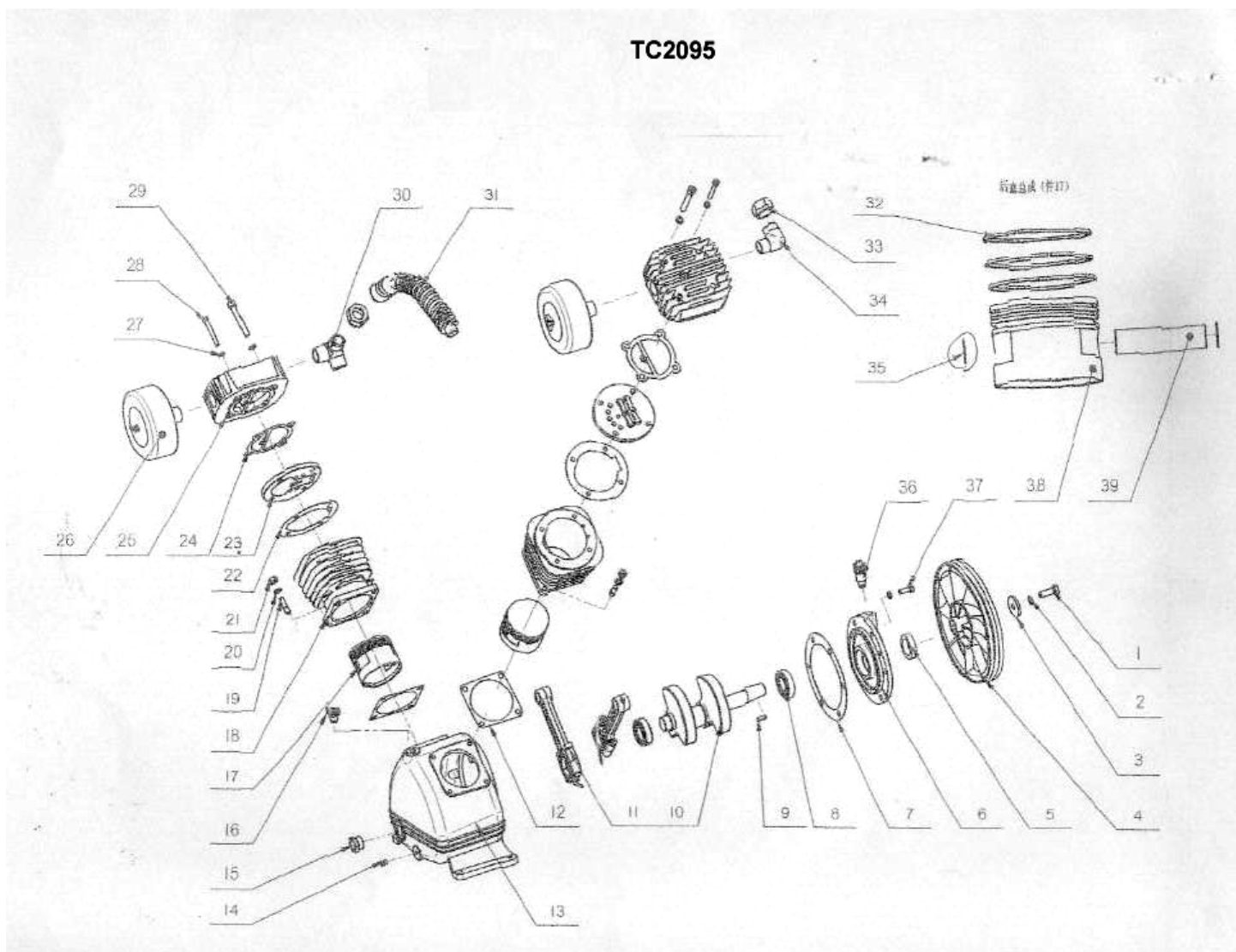


TC2095



| Код ЛИТ     | Код          | Наименование              | Применяемость | Позиция в детализовке |
|-------------|--------------|---------------------------|---------------|-----------------------|
| 0702.002800 | GB/T5783-86  | Болт М12х35               | 1             | 1                     |
| 0702.005100 | GB/T93-87    | Граверная шайба ф 12      | 1             | 2                     |
| 0702.005900 | ТС3090С-07   | Шайба                     | 1             | 3                     |
| 0702.041500 | ТС3080С-01-А | Шкив                      | 1             | 4                     |
| 0702.037700 | HG4-692-67   | Сальник 35х50х12          | 1             | 5                     |
| 0702.031300 | ТС2090-03    | Передняя крышка           | 1             | 6                     |
| 0702.035800 | ТС2090-04    | Прокладка передней крышки | 1             | 7                     |
| 0702.032300 | GB/T276-89   | Подшипник 6206            | 2             | 8                     |
| 0702.042500 | GB/T1099-99  | Шпонка 6х22               | 1             | 9                     |
| 0702.027500 | ТС2090-01    | Коленвал                  | 1             | 10                    |
| 0702.041300 | ТС3090-02-05 | Шатун                     | 2             | 11                    |
| 0702.037000 | ТС2090-01-01 | Прокладка цилиндр-картер  | 2             | 12                    |

|             |               |                            |    |    |
|-------------|---------------|----------------------------|----|----|
| 0702.026200 | TC2090-01     | Картер                     | 1  | 13 |
| 0702.033800 | TC2051-00-15  | Пробка слива масла         | 1  | 14 |
| 0702.025100 | TC2065        | Глазок маслоуказателя      | 1  | 15 |
| 0702.033300 | TC2065        | Пробка залива масла        | 1  | 16 |
| 0702.032700 | TC2095-02-01  | Поршень                    | 2  | 17 |
| 0702.040800 | TC3095-00-01  | Цилиндр                    | 2  | 18 |
| 0702.042200 | GB/T897-88    | Шпилька 10x22              | 8  | 19 |
| 0702.005100 | GB/T93-87     | Граверная шайба            | 20 | 20 |
| 0702.004600 | GB/T41-86     | Гайка M10                  | 8  | 21 |
| 0702.035000 | TC3090-01-02  | Прокладка клапанной плиты  | 2  | 22 |
| 0702.027100 | TC3090-01-02  | Клапанная плита в сборе    | 2  | 23 |
| 0702.034300 | TC3090-00-07  | Прокладка головки цилиндра | 2  | 24 |
| 0702.025700 | TC3090-01-07A | Головка цилиндра           | 2  | 25 |
| 0702.040100 | 30310         | Фильтр воздушный в сборе   | 2  | 26 |
| 0702.004800 | GB/T93        | Граверная шайба            | 2  | 27 |
| 0702.002200 | GB70-85       | Болт 8x60                  | 2  | 28 |
| 0702.002100 | GB70-85       | Болт 10x80                 | 8  | 29 |
| 0702.039200 | TC3105-00-06  | Тройник                    | 1  | 30 |
| 0702.029700 | TC3090C-08    | Охладитель                 | 1  | 31 |
| 0702.028100 | TC2095        | Комплект колец поршневых   | 2  | 32 |
| 0702.004200 | 0.42/10-00-06 | Гайка                      | 3  | 33 |
| 0702.039800 | TC3105-00-08  | Угольник                   | 1  | 34 |
| 0702.038600 | GB/T893.1-86  | Стопорное кольцо           | 4  | 35 |
| 0702.038100 | TC1070T       | Сапун                      | 1  | 36 |
| 0702.002600 | GB/T5783-86   | Болт M10x35                | 4  | 37 |
| 0702.032700 | TC2095-02-01  | <b>См. поз. 17</b>         | 2  | 38 |
| 0702.030600 | TC3090-02-04  | Палец поршня               | 2  | 39 |
| 0702.030800 |               | Патрон фильтра воздушного  | 2  |    |