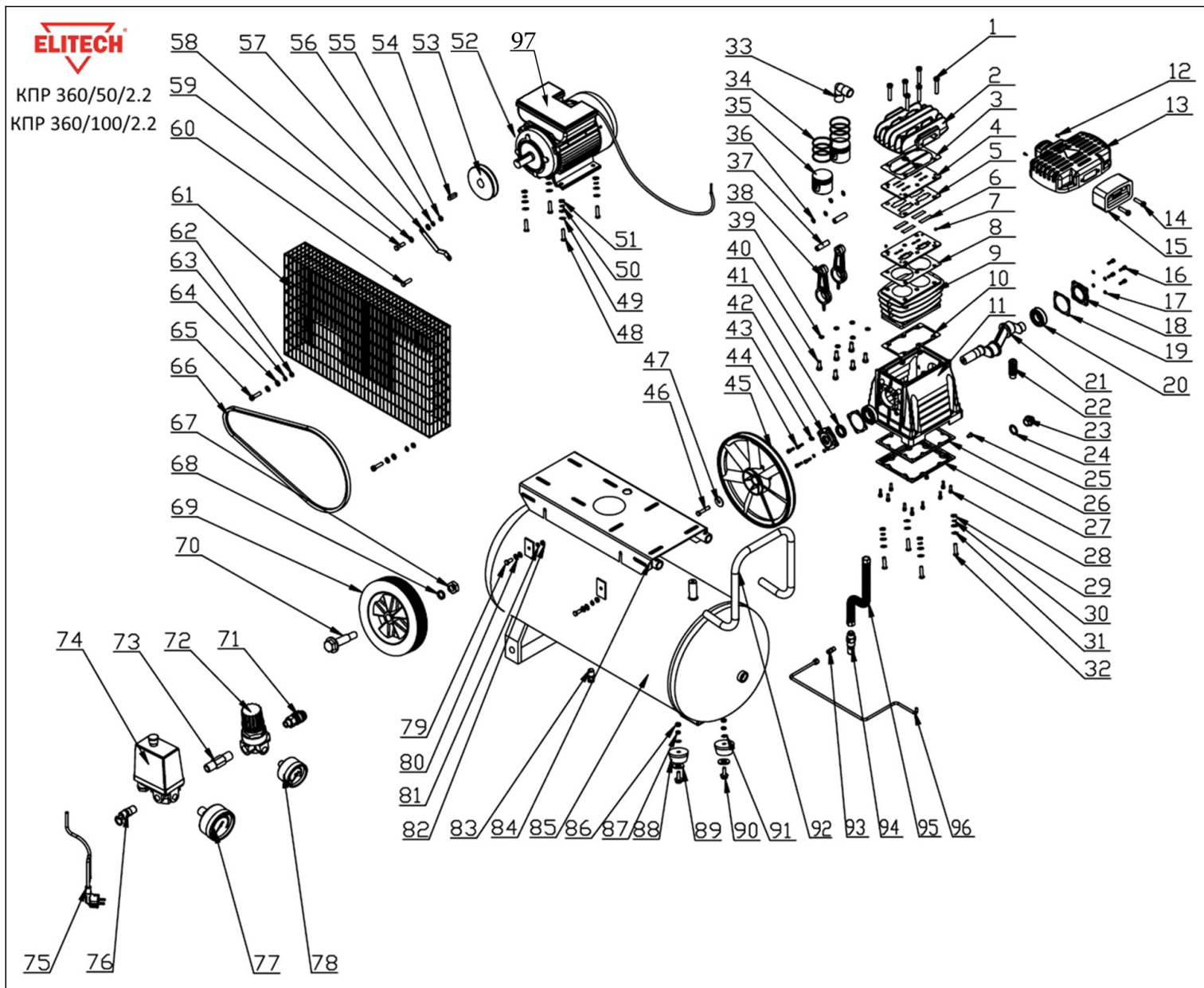


Оборудование: КПР 50/360/2.2

Схема: Схема базовая



№	Код ЛИТ	Название RU	Полное описание	Название EN	Кол-во
0	0702.110000	Помпа в сборе КПР 360/50/2.2	Помпа в сборе		1
1	0702.110010	Болт головки цилиндра	Болт головки цилиндра	BOLT	6
2	0702.110020	Головка цилиндра. D.01.15.004. КПР 360	Головка	CYLINDER HEAD	1
3	0702.110030	Прокладка головки цилиндра D.01.10.W059	Прокладка головки цилиндра КПР360/50/2.2	GASKET	1
4	0702.110040	Плита клапанная. D.01.14.037. КПР 360	Плита	VALVE PLATE	2
5	0702.110050	Прокладка клапанной плиты разделительная D.01.14.W029 КПР 360	Прокладка клапанной плиты разделительная КПР360/50/2.2	GASKET	1
6	0702.110060	Пластина клапанная 44.6x10x0.3 D.01.14.W026. КПР 360	Пластина клапанная 44.6x10x0.3	VALVE	4
7	0702.110070	Цапфа	Цапфа	WRIST PIN	2
8	0702.110080	Прокладка плиты клапанной. D.01.10.W022. КПР 360	Прокладка плиты клапанной КПР360/50/2.2	GASKET	1
9	0702.110090	Цилиндр D.01.13.W038 КПР360/50/2.2, item 9	Цилиндр КПР360/50/2.2	CYLINDER	1
10	0702.110100	Прокладка цилиндра. D.01.10.W013. КПР 360	Прокладка цилиндра КПР360/50/2.2	GASKET	1
11	0702.110110	Картер D.01.03.008 КПР360/50/2.2, item 11	Картер КПР360/50/2.2	CRANK CASE	1
12		Болт 4.2X15	Болт 4.2X15	BOLT	2
13	0702.110120	Крышка головки цилиндра. D.03.37.W031. КПР 360	Крышка	CYLINDER HEAD COVER	1
14		Болт M8X30	Болт M8X30	BOLT	2
15	0702.110130	Фильтр воздушный в сборе. D.01.16.W011. КПР 360	Фильтр воздушный КПР360/50/2.2	AIR FILTER	1
16		Болт M6X16	Болт M6X16	BOLT	4
17		Шайба пружинная 6 мм	Шайба пружинная 6 мм	SPRING WASHER	4
18	0702.110140	Крышка подшипника коленвала	Крышка подшипника коленвала	BRACKET	1
19	0702.110150	Прокладка крышки подшипника. D.01.10.W015. КПР 360, аналог 0702.034400	Прокладка	GASKET	2

20	5001.001000	Подшипник 6205/P, 25x52x15	Подшипник 6205/P, 25x52x15	BEARING	2
21	0702.110170	Коленвал. D.01.05.042. КНР 360 50.100	Коленвал КНР360/50/2.2	CRANK SHAFT	1
22	0702.110180	Сапун M16X1.5. D.01.08.W003. КНР 360	Сапун	BREATHER	1
23	0702.110190	Маслоуказатель КНР 360_50_100_2.2, аналог 0702.045100,0701.022700	Маслоуказатель	OIL SIGHT GLASS	1
24	0702.110200	Прокладка глазка уровня масла. КНР 360	Прокладка	GASKET	2
25		Болт	Болт	BOLT	1
26	0702.110210	Пластина картера	Пластина картера	PLATE	1
27	0702.110220	Прокладка D.05.50.W041 КНР100-50/360/2,2	Прокладка	GASKET	1
28		Болт M5X12	Болт M5X12	BOLT	12
29		Гайка M8	Гайка M8	NUT	4
30		Шайба пружинная 8 мм	Шайба пружинная 8 мм	SPRING WASHER	4
31		Шайба плоская 8 мм	Шайба плоская 8 мм	FLAT WASHER	8
32		Болт M8X45	Болт M8X45	BOLT	4
33	0702.110230	Фитинг угольник. D.03.33.W005. КНР 360	Фитинг	ELBOW	1
34	0702.110240	Кольца поршневые, 5шт. D.01.01.W024. КНР 360	Кольца, 5шт.	PISTON RING	2
35	0702.110250	Поршень D60x15, 2.6x2.6x1.6, H50. D.01.01.W004. КНР 360	Поршень	PISTON	2
36	0702.110260	Кольцо стопорное пальца поршня.D.05.46.W003.КНР 360 : D16.4 d13	Кольцо стопорное пальца поршня КНР360/50/2.2	PIN	4
37	0702.110270	Палец поршня. D.01.01.W038. КНР 360	Палец поршня КНР360/50/2.2	WRIST PIN	2
38	0702.110280	Шатун. D.01.02.W004. КНР 360 50.100	Шатун КНР360/50/2.2	CONNECT ROD	2
39		Шайба пружинная 8 мм	Шайба пружинная 8 мм	SPRING WASHER	6
40		Болт M8X25	Болт M8X25	BOLT	6
41	0702.110290	Сальник 25x35x7, D.05.48.W002. КНР 360	Сальник	OIL SEAL	1
42	0702.110300	Крышка картера	Крышка картера	CRANK CASE COVER	1
43		Шайба пружинная 6 мм	Шайба пружинная 6 мм	SPRING WASHER	4
44		Болт M6X16	Болт M6X16	BOLT	4
45	0702.110310	Шкив ведомый 280мм. D.01.11.043. КНР 360	Шкив ведомый КНР360/50/2.2	FLY WHEEL	1
46		Болт M8X35	Болт M8X35	BOLT	1
47		Шайба 8 мм	Шайба 8 мм	WASHER	1
48		Болт M8X25	Болт M8X25	BOLT	4
49		Шайба 8 мм	Шайба 8 мм	WASHER	8
50		Шайба пружинная 8 мм	Шайба пружинная 8 мм	SPRING WASHER	4
51		Гайка M8	Гайка M8	NUT	4
52	0702.110320	Электродвигатель в сборе, 220В, 2.2 кВт. D.09.3НР.001. КНР 360	Электродвигатель в сборе КНР360/50/2.2	MOTOR	1
53	0702.110330	Шкив ведущий электродвигателя. D.01.11.W003. КНР 360	Шкив	FLY WHEEL FOR MOTOR	1
54	0702.110340	Шпонка. D.05.49.W001. КНР 360	Шпонка	KEY	1
55		Гайка M8	Гайка M8	NUT	1
56		Шайба пружинная 8 мм	Шайба пружинная 8 мм	SPRING WASHER	1
57		Кронштейн	Кронштейн	SUPPORT	1
58		шайба 8 мм	шайба 8 мм	WASHER	1
59		болт M8X25	болт M8X25	BOLT	1
60		Болт M8X10	Болт M8X10	BOLT	1
61	0702.110350	Решётка. D.03.37.W042. КНР 360	Решётка КНР360/50/2.2	COVER	1
62		Гайка M8	Гайка M8	NUT	2
63		Шайба пружинная 8 мм	Шайба пружинная 8 мм	SPRING WASHER	2
64		Шайба 8 мм	Шайба 8 мм	WASHER	4
65		Болт M8X25	Болт M8X25	BOLT	2
66	0400.155300	Ремень клиновой 1168Li D.03.29.W008 Аналог 0703.012601 0400.150200	Ремень клиновой 1168Li	BELT	1
67		Гайка M10	Гайка M10	NUT	2
68		Шайба пружинная 10 мм	Шайба пружинная 10 мм	SPRING WASHER	2
69	0701.046600	Колесо транспортировочное 17x34-145x34 пластик, резина	Колесо	WHEEL	2
70	0702.110380	Болт колеса O16x35 D.05.45.W305 КПМ250/75	Болт	AXLE	2
71	0701.014800	Соединение Рапид -клапан быстроразъёмное воздушный R1/4"-d13 AC 300 24(W0503.001.00)	Соединение Рапид -клапан быстроразъёмное воздушный R1/4"-d13	AIR COCK	1
72	0702.110400	Редуктор давления 4 порта. D.03.32.W075. КНР 360	Редуктор давления 4 порта	REGULATOR	1
73	0701.013800	Фитинг ниппель удлиненный парный 2R1/4"=d13,157/P1,337/19-30-M-M	Фитинг 1/4x2 прямой	CONNECT	1
74	0701.013100	Прессостат D.03.30.W016	Прессостат КПМ200/24	PRESSURE SWITCH	1
75	0702.110430	Шнур питания 3X1.5 мм D.03.34.W050 КНР 360/50/2.2	Шнур 3X1.5 мм	POWER PLUG	1

76	0701.013400	Клапан предохранительный G1/4. CM 0701.057400, 0701.024800, КПМ 200_24, 200_50, 210_75B, 250-75, 360_	Клапан предохранительный КПМ200/24	SAFTEY VALVE	1
77	0701.013300	Манометр D52, G1/4(D13), 0-12 bar. CM. 0701.148600	Манометр D 50мм	PRESSURE GAUGE	1
78	0701.013200	Манометр D42, G1/8(D9.8), 0-12 bar. CM. 0701.148850 0702.121850 0702.125450 0702.133200	Манометр D 40мм	PRESSURE GAUGE	1
79		Болт M8X25	Болт M8X25	BOLT	4
80		Шайба 8 мм	Шайба 8 мм	WASHER	8
81		Шайба пружинная 8 мм	Шайба пружинная 8 мм	SPRING WASHER	4
82		Гайка M8	Гайка M8	NUT	4
83	0701.070390	Клапан дренажный G1/4. D.03.32.W050. КПМ 250/75	Клапан	DRAIN COCK	1
84	0702.110480	Плита крепления поршневого блока D.03.25.W011 КПР 360/50/2.2	Плита	PLATE	1
85	0702.110490	Ресивер 50 литров. КПР 360_50	Ресивер	TANK	1
86		Гайка M8	Гайка M8	NUT	2
87		Шайба пружинная 8 мм	Шайба пружинная 8 мм	SPRING WASHER	2
88	0702.110500	Ножка D.05.50.W014 КПМ250/75	Ножка	WHEEL	2
89		Шайба 8 мм	Шайба 8 мм	WASHER	2
90		Болт M8X25	Болт M8X25	BOLT	2
91		Шайба 8 мм	Шайба 8 мм	WASHER	2
92	0702.110510	Рукоятка	Рукоятка	HANDLE	1
93	0702.110520	Фитинг. КПР 360	Фитинг	CONNECT	1
94	0702.110530	Клапан обратный (прямой). D.03.32.W001. КПР 360	Клапан	CHECK VALVE	1
95	0702.110540	Воздухопровод приёмный с охладителем. КПР 360	Воздухопровод	EXHAUST PIPE	1
96	0702.110550	Воздухопровод, D 6мм. КПР 360	Воздухопровод	UNLOADING ASSEMBLY	1
97	0701.070441	Гайка воздухопровода. Резьба 15.4 мм	Гайка		1
98	0701.070121	Гайка воздухопровода. Резьба 9 мм	Гайка		1
99	0702.110321	Коробка конденсаторная в сборе. КПР 50-100/360/2.2. CM. 0702.123010	Коробка конденсаторная в сборе		1