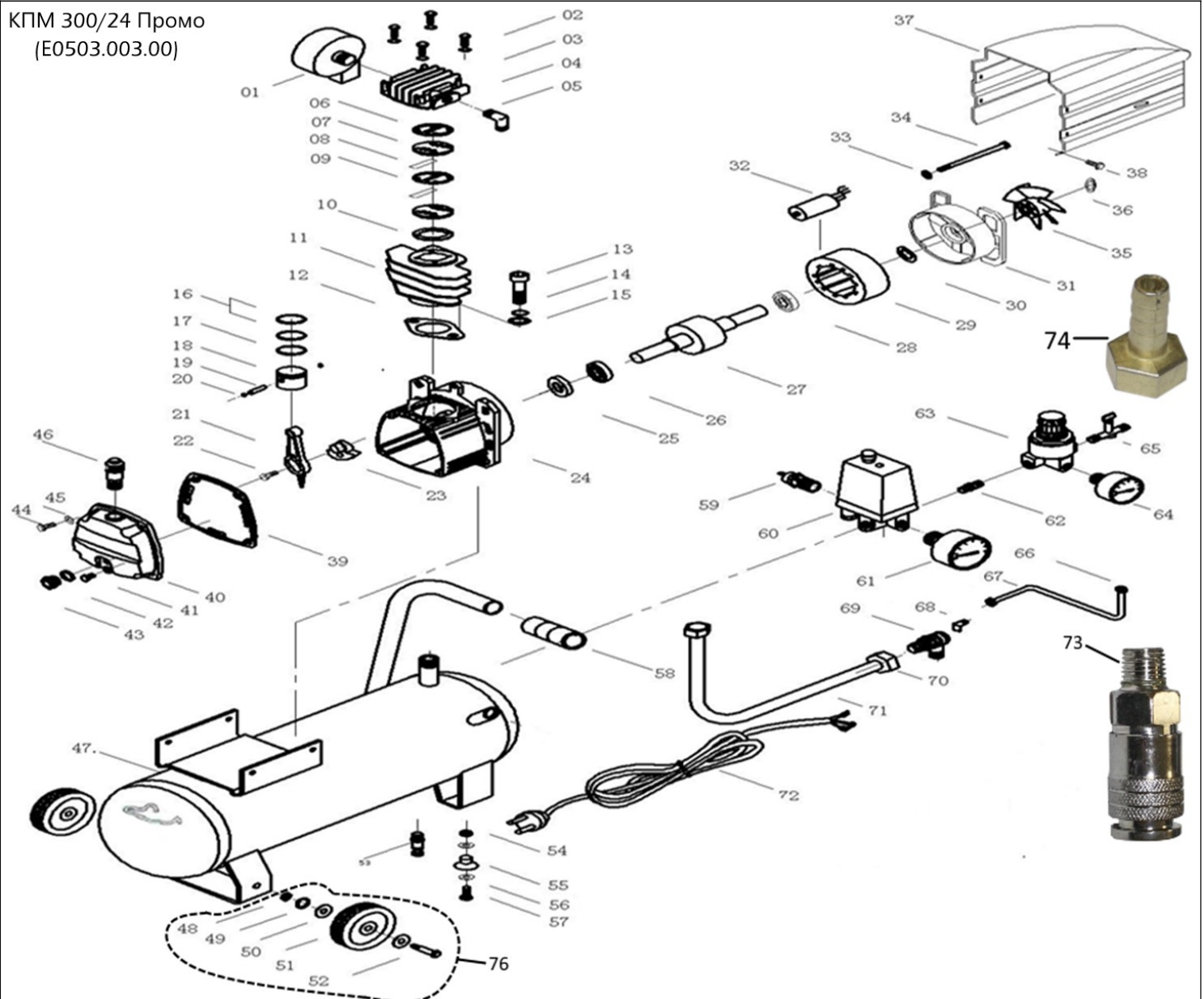


Оборудование: КПМ 300/24 Промо (E0503.003.00)

Схема: КПМ 300 24 Промо (E0503.003.00)

КПМ 300/24 Промо
(E0503.003.00)



№	Код ЛИТ	Название RU	Полное описание	Название EN	Кол-во
1	0701.074200	Фильтр воздушный КПМ 200\24 Промо (E0503.001.00)	Фильтр воздушный	air filter	1
2	0103.033500	Болт М6х50(bolt M6?50)	Болт головки цилиндра М6х50	Cylinder cover screw	4
3		Шайба пружинная	Шайба пружинная	screw spring	0
4	0701.077600	Головка цилиндра КПМ 200\24 Промо (E0503.001.00)	Головка цилиндра (резьбы 1/2, 3/8")	Cylinder cover	1
5	0701.020800	Фитинг угольник(СМОТРИ 0701.011200) R3/8"-G3/8"=d16,662/P1,337/19--30-M-M	Фитинг угольник 16.3x16.3мм	Cylinder elbow	1
6	0701.021800	Прокладка головки цилиндра 63x73-4отвх7-42x42-перекладина	Прокладка головки цилиндра	Cylinder cover pad	1
7	0701.020901	Плита клапанная (компл. 2 шт.) КПМ 200\24 Промо (E0503.001.00)	Клапанная плита	Valve plate	2
8	0701.010600	Пластина клапанная 47x10x0.3мм (компл. 2 шт.) КПМ 200\24 Промо (E0503.001.00)	Пластина клапанная 47x10x0.3 мм	Valve block	2
9	0701.021100	Прокладка плиты клапанной средняя алюмин. 19x51x73x58x58-4отвхСМ0701.051000	Прокладка клапанной плиты (аллюм.)	Aluminium pad	1
10	0701.051200	Прокладка плиты клапанной нижняя. 51x73-4отвх6-46x46. КПМ 200.360	Прокладка цилиндра (верх)	Cylinder up pad	1
11	0701.074301	Цилиндр КПМ 200\24 Промо (E0503.001.00)	Цилиндр	Cylinder	1
12	0701.022000	Прокладка цилиндра D64-2уха-х8	Прокладка цилиндра (низ)	Cylinder down pad	1
13	0701.022100	Болт М8х25 под ш-гр-к крепления цилиндра	Болт М8х25 шестигранник	Cylinder screw	2
14	0701.022200	Шайба D8 гроверная	Шайба пружинная	Screw spring	2
15		НЕТ	НЕТ	Screw flat pad	0
16		Кольцо поршневое компрессионное 47x1.5. см. поз. 75	Кольцо поршневое компрессионное 47x1.5. см. поз. 75	Piston ring (air)	0
17		Кольцо поршневое масляесъемное 47x3. см. поз. 75	Кольцо поршневое масляесъемное 47x3. см. поз. 75	Piston ring (oil)	0

18	0701.020100	Поршень(ЗАМЕНА 0701.051600)47x40-15-12 3-кольца-47x3/1,5/1,5 см.так же 416022004	Поршень d47	Piston	0
19	0701.020300	Палец поршневой 12x38	Палец поршня 12x38	Piston pin	0
20	0701.020400	Кольцо стопорное для отверстия d12, Н0.8. КПМ 200/24	Кольцо стопорное для отверстия d12, Н0.8	Piston pin circlip	0
21	0701.147400	Шатун 23x12, 71.5 КПМ 300\24 Промо (Е0503.003.00)	Шатун 23x12, 71.5	Connecting rod	0
22	0701.022300	Болт М8x22 под ш-гр-к коленвала	Болт М8x22 коленвала. Левая резьба	Crank case screw	0
23	0701.072260	Коленвал. D.01.05.W007. КПМ 250/75	Коленвал	Crank	0
24	0701.147500	Картер КПМ 300\24 Промо (Е0503.003.00)	Картер	Crank case	0
25	0701.043000	Манжета 20x40x7 СМ 0701.023500	Сальник 20x40x7	Oil Seal	0
26	5001.002300	Подшипник 6204RZ	Подшипник 6204RS	Crank case bearing	0
27	0701.147600	Ротор КПМ 300\24 Промо (Е0503.003.00)	Ротор	Rotor	0
28	5001.001200	Подшипник 6202RZ, 15x35x11	Подшипник 6202RZ, 15x35x11	Motor case bearing	0
29	0701.147700	Статор, 128x128x65, d68. КПМ 300/24 Промо (Е0503.003.00)	Статор, 128x128x65, d68	Stator	0
30	0701.012500	Шайба пружинная волнистая 23x28x0,5	Шайба волнистая	Wave gasket	0
31	0701.144500	Крышка электродвигателя КПМ 200\24 Промо (Е0503.001.00)	Крышка электродвигателя	Motor bracket	0
32	0701.147800	Конденсатор 450В, 35мкФ. КПМ 300/24 Промо. (Е053.003.00)	Конденсатор 450В 35 мкФ	Condenser	0
33	0701.144700	Гровер	Шайба пружинная	Motor screw spring	4
34	0701.024300	Болт М5x32-105 крепления статора	Болт М5x94 крышки электродвигателя	Motor screw	4
35	0701.043900	Крыльчатка D.02.21.W012	Крыльчатка ротора	Motor fan	1
36	0701.044010	Кольцо стопорное для вала D14, Н1. КПМ 300 24 Промо (Е0503.003.00) 2019	Кольцо стопорное для вала D14, Н1	Fan circlip	1
37	0701.077220	Кожух вентилятора КПМ 200\24 Промо (Е0503.001.00)	Кожух вентилятора	Pump cover	0
38	0701.076000	Болт М5x14	Болт крепления кожуха М5x14	Pump cover screw	8
39	0701.144900	Прокладка крышки картера уплотнительная КПМ 200\24 Промо (Е0503.001.00)	Уплотнительная прокладка крышки картера	Oil baffle	0
40	0701.145000	Крышка картера КПМ 200\24 Промо (Е0503.001.00)	Крышка картера	Crank case cover	0
41	0701.145100	Болт для слива масла М6x10. КПМ 300 24 Промо 2019. Е0503.003.00	Болт для слива масла	Oiloult bolt	0
42	0701.022700	Глазок контроля уровня масла G1/2"-d20,955/P1,814/14--10x18-М, аналог 0702.110190, 0702.045100	Смотровое окно уровня масла	Oil glass	0
43	0701.145300	Прокладка смотрового окна КПМ 200\24 Промо (Е0503.001.00)	Прокладка смотрового окна	Oil glass gasket	0
44	0701.145400	Винт М6x16	Болт крышки картера	Screw for 40	0
45		Шайба пружинная	Шайба пружинная	Screw spring for 40	0
46	0701.075000	Сапун 5/8". КПМ 200_24ПРОМО замена 0701.052600 LST Сапун 5/8". КПМ 200_24ПРОМО	Сапун	Breath pipe	0
47	0701.145600	Рессивер КПМ 200\24 Промо (Е0503.001.00)	Ресивер 24 Литра	Air tank	1
48		Заглушка	Заглушка	Wheel screw cap	0
49		Гайка колеса. См. поз. 76	Гайка колеса. См. поз. 76	Wheel screw spring	0
50		Шайба. См. поз. 76	Шайба. См. поз. 76	Wheel screw flat pad	0
51		Колесо. См. поз. 76	Колесо. См. поз. 76	Wheel	0
52		Болт осевой. См. поз. 76	Болт осевой. См. поз. 76	Wheel screw	0
53	0701.145700	Клапан дренажный КПМ 200\24 Промо (Е0503.001.00)	Клапан дренажный	Drain valve	0
54	0701.145800	Гайка	Гайка	Screw cap	1
55	0701.145900	Ножка резиновая OW-BA24-053 AC 300 24(W0503.001.00)	Ножка	Rubber mat	1
56		Шайба	Шайба	Screw spring	0
57	0701.146000	Болт	Болт	Rubber mat spring	1
58	0701.146100	Рукоятка резиновая КПМ 200\24 Промо (Е0503.001.00)	Рукоятка резиновая	Handle rubber cover	0
59	0701.013400	Клапан предохранительный G1/4. СМ 0701.057400, 0701.024800, КПМ 200_24, 200_50, 210_75В, 250-75, 360_	Клапан предохранительный 1/4"	Safety valve	1
60	0701.013100	Прессостат D.03.30.W016	Прессостат	Pressure switch	0
61	0701.013300	Манометр D52, G1/4(D13), 0-12 bar. СМ. 0701.148600	Манометр 50мм	Pressure gauge (50)	0
62	0701.013800	Фитинг ниппель удлиненный парный 2R1/4"=d13,157/P1,337/19--30-М-М	Соединитель	Connect	0
63	0702.022600	Регулятор давления в сборе	Редуктор 11.5x3, 8.5x1	Pressure regulator	0
64	0701.013200	Манометр D42, G1/8(D9.8), 0-12 bar. СМ. 0701.148850 0702.121850 0702.125450 0702.133200	Манометр 40мм	Pressure gauge (40)	0
65	0701.147900	Кран воздушный, шаровой. КПМ 300/24 Промо. (Е053.003.00)	Кран шаровой воздушный	Outlet valve	0
66		Гайка отводной трубки. СМ. поз. 78	Гайка отводной трубки. СМ. поз. 78	Release pipe bolt	0
67		Воздухопровод, трубка отводная. СМ. поз.78	Воздухопровод, трубка отводная. СМ. поз.78	Release pipe	0
68		НЕТ	НЕТ	Release pipe elbow	0

69	0701.013901	Клапан обратный КПМ 200\24 Промо (E0503.001.00)	Обратный клапан	Non-return valve	0
70		Гайка накидная отводного патрубка. СМ. поз.77	Гайка накидная отводного патрубка. СМ. поз.77	Discharge pipe bolt	0
71		Воздухопровод приёмный, с охладителем. СМ. поз.77	Воздухопровод приёмный, с охладителем. СМ. поз.77	Discharge pipe	0
72	0701.024700	Шнур питания	Шнур питания, 3x1мм, 1.5м	Plug cord	1
73	0701.014800	Соединение Рапид -клапан быстроразъёмное воздушный R1/4"-d13 AC 300 24(W0503.001.00)	Рапид		1
74	0701.148000	Штуцер. КПМ 300/24 Промо. (E053.003.00)	Штуцер		1
75	0701.020200	Кольца порш. 47x3(2шт-1,45x1,98-с проточкой, 1шт м/с2,98x1,9) СМ.0701.054200, 0703.191211	Кольца поршневые, комплект 3шт		1
76	0701.147300	Колеса в сборе комплект 2шт КПМ 200/24ПРОМО(E0503.001.00)	Колесо в сборе		2
77	0701.020602	Воздухопровод приёмный в сборе КПМ 200\24 Промо (E0503.001.00)	Воздухопровод приёмный, с охладителем, в сборе. Поз.70,71.		1
78	0701.146720	Воздухопровод в сборе с гайкой,развальцован.КПМ 200\24Промо (E0503.001.00).СМ.0701.025601 0701.025600	Воздухопровод в сборе с гайкой, развальцован		1