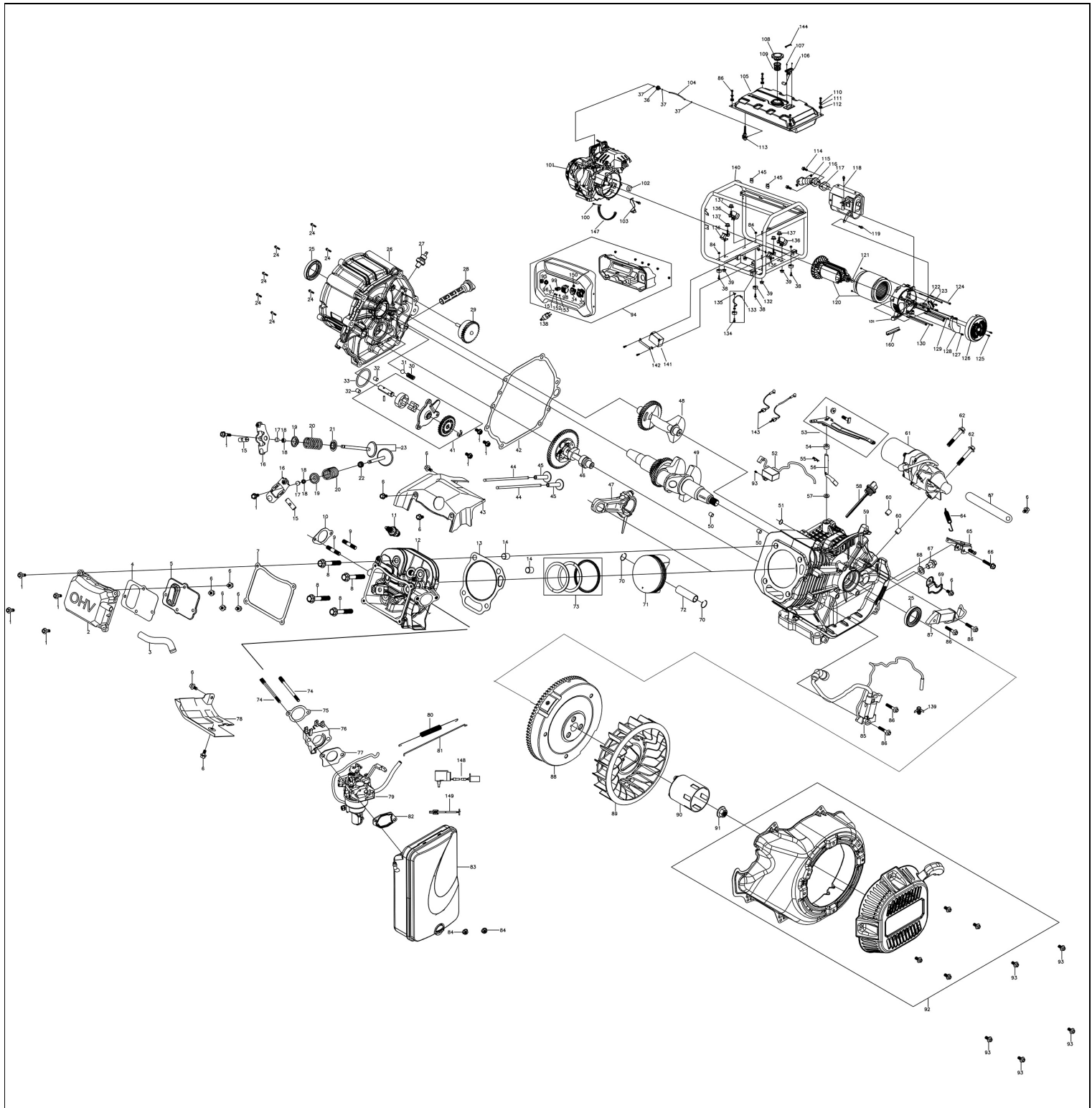


Оборудование: БЭС 10000ЕТАМ

Схема: Схема основная



№	Код ЛИТ	Полное описание	Название EN	Кол-во	Примечание
1	0101.316400	Болт М6×20 шестигранный с фланцем	Hexagon bolt with flange	10	
2	0101.324170	Крышка головки цилиндра	Cylinder head cover	1	
3	0101.324200	Патрубок сапуна	Breather tube	1	
4	0101.324250	Прокладка клапана	PACKING □BREATHER CHAMBER	1	
5	0101.324300	Крышка клапана	CAP,BREATHER CHAMBER	1	
6	0101.250070	Болт фланцевый М6х8	Hexagon bolt with flange	8	
7	0101.324350	Прокладка клапанной крышки	Gasket for cylinder head cover	1	
8	0104.028000	Болт	Hexagon bolt with flange	4	
9	0101.050200	Шпилька	Stud	2	
10	0101.250810	Прокладка выпускного коллектора	Outlet gasket	1	
11	0400.231300	Свеча зажигания F7RTC	Spark plug	1	
12	0101.324400	Головка цилиндра в сборе	Cylinder head	1	
13	0101.324450	Прокладка головки цилиндра	Gasket for cylinder head	1	
14	0101.051100	Установочный штифт 12×20	ocation pin	2	

15	0101.324500	Вал коромысла	Valve rocker shaft	2	
16	0101.324550	Коромысло клапана в сборе	Valve rocker combination	2	
17	0101.200800	Колпачек регулятора клапана	Valve adjustment cap	2	
18	0104.032800	Сухарь клапана	Valve locker	4	
19	0104.032900	Тарелка	Retainer, valve spring	2	
20	0101.061000	Пружина клапана	Inner spring of valve	2	
21	0101.200900	Седло пружины клапана	Seat, valve spring	1	
22	0104.033200	Сальник клапана	Valve oil seal	1	
23	0101.324600	Клапана комплект	Valve Kit	1	
24	0101.116600	фланцевый болт М8Х40	Hexagon bolt with flange	7	
25	0104.029500	Сальник 35*52*7	Oil seal	2	
26	0101.324650	Крышка картера	Crankcase cover	1	
27	0101.318200	Датчик аварийного уровня масла	Oil level alarm	1	
28	0101.324700	Фильтр для масла	Engine oil Strainer	1	
29	0101.324750	Шестерня регулятора оборотов	Components of governor gear	1	
30	0101.193100	Пружина	Compression spring	1	
31	0101.193000	Шарик стальной 9.5мм	Steel ball	1	
32	0101.324800	Штифт установочный 8x10	ocation pin	2	
33	0101.250410	Прокладка 41.6*3.5	Seal ring	1	
34	0101.138200	Розетка 250В, 16А	Power socket combination	2	
35	0101.327600	Розетка силовая 32А 220V	Power socket combination	1	
36	0101.202800	Фильтр топливный	Fuel filter	1	
37	0101.324850	зажим D9	Pipe clip	3	
38	0101.013200	Болт	Hexagon bolt with flange	4	
39	0101.085200	Гайка	Hexagon nut with flange	4	
40	0101.327650	Вилка 16А240V/415V	Power plug combination	1	temporarily no image
41	0101.325000	Насос масляный в сборе	Components of oil pump	1	
42	0101.325050	Прокладка крышки картера	Crankcase cover gasket	1	
43	0101.325100	Кожух дефлектора воздуха	air deflector	1	
44	0101.325150	Штанга толкателя	Push rod	2	
45	0104.032500	Толкатель	Lifter, Valve	2	
46	0101.325200	Вал распределительный в сборе	Camshaft assy	1	
47	0101.325250	Шатун в сборе	Connecting rod	1	
48	0101.325300	Вал балансир	Balancing shaft	1	
49	0101.325350	Коленвал	crankshaft	1	
50	0101.054500	Штифт установочный 8x12	ocation pin	2	
51	0101.316950	Кольцо уплотнительное D=11,7 d=2,5	Seal ring	1	
52	0101.325400	Датчик уровня масла	Engine oil protector	1	
53	0101.250720	Рычаг регулятора	Speed regulating bracket	1	
54	0101.052000	Сальник 8*14*4	Oil seal	1	
55	0104.011700	Шплинт	Pin clip	1	
56	0101.051800	Вал	Speed regulating arm	1	
57	0101.056500	Шайба 8×16×1.2	Flat washer	1	
58	0101.325450	Щуп масляный	Oil rule combination	1	
59	0101.325500	Картер	Crankcase body	1	
60	0101.192100	Штифт установочный 10x12	ocation pin	2	
61	0101.325550	Электростартер в сборе	Starter motor component	1	
62	0101.325600	болт М8х50 шестигран. С фланцем	Hexagon bolt with flange	2	
63	0104.029700	Клемма	Cable cleat	1	
64	0101.325650	Пружина	Governing spring	1	
65	0101.325700	Комбинация рукоятки дроссельной заслонки	Throttle handle combination	1	
66	0101.320400	Болт М6х30 шестигранный с фланцем	Hexagon bolt with flange	1	
67	0104.029400	Болт	Sealing plug screw	1	
68	0104.029300	Шайба	Flat washer	1	
69	0101.325750	фиксатор	Tension disc for wire bundle	1	
70	0104.031800	Кольцо стопорное	Steel cable baffle ring	2	
71	0101.325800	Поршень	Piston	1	
72	0101.325850	Палец поршня 20*48	Piston pin	1	
73	0101.325900	Кольца поршневые комплект	Piston ring combination	1	
74	0101.050100	Шпилька впускного клапана 6-8×106	Stud	2	

75	0101.182900	Прокладка изолятора	Carburetor gasket	1	
76	0101.325950	Изолятор	Heat insulating pad for carburetor	1	
77	0101.183500	прокладка	Carburetor gasket	1	
78	0101.326000	Кожух	air deflector	1	
79	0101.326050	Карбюратор с шаг. двигателем в сборе	Carburetor	1	
80	0101.250710	Пружина возвратная	throttle return spring	1	
81	0101.250700	Тяга регулятора	Throttle rod	1	
82	0101.184700	Прокладка воздушного фильтра	Carburetor gasket	1	
83	0101.326100	Фильтр воздушный	Air filter	1	
84	0104.019800	Болт	Hexagon nut with flange	4	
85	0101.326150	Катушка зажигания	COIL ASSY.,IGNNTION	1	
86	0101.214000	Болт М6х25 шестигранный с фланцем	Hexagon bolt with flange	4	
87	0101.326200	Катушка зарядки АКБ в сборе	Components of charging current armature	1	
88	0101.326250	Маховик в сборе	FLYWHEEL COMP	1	
89	0101.326300	Крыльчатка	Impeller	1	
90	0101.326350	Чашка стартера	Starting disc	1	
91	0101.326400	Гайка М16х1,5 с фланцем	Hexagon nut with flange	1	
92	0101.326450	Стартер с кожухом	Manual starting assembly	1	
93	0101.191600	Болт фланцевый М6х12	Hexagon bolt with flange	8	
94	0101.327700	Панель контрольная в сборе	Components of control panel	1	
95	0101.326550	Кнопка пуска	Start Control Switch Seat	1	
96	0101.326600	Розетка АВР	Power socket combination	1	
97	0104.096601	Вольтметр 300V	Voltmeter	1	
97	0101.044200	Вольтметр		1	
98	0101.327750	Прерыватель 35А	Overcurrent protector	1	
99	0101.323900	Счетчик моточасов	Timer	1	
100	0101.143400	Болт	Hexagon bolt with flange	1	
101	0101.326700	Двигатель LD 192FD		1	
102	0101.086300	Выключатель двигателя	Motor limit stop	1	
103	0101.326750	Кронштейн воздушного фильтра	Air filter bracket	1	
104	0101.326800	Трубка топливная d=4 D=9,6 L=65	Oil tube	2	
105	0101.326850	Бак топливный	Tank	1	
106	0101.326900	Указатель уровня топлива в сборе	Components of oil level	1	
107	0101.078400	Винт М5х16	Cross recessed countersunk head screw	2	
108	0101.312270	Крышка бака	Tank cover	1	
109	0101.312280	Фильтр бака	Pouring orifice filter screen combination	1	0104.021800 0101.136100 0104.065700
110	0101.157600	Шайба 6X25X2	Flat washer	4	
111	0101.210600	Втулка вкладыш 8,6х12х12,2	Liner tube of tank damping cushion	4	
112	0101.210700	Амортизатор бака топливного	Tank damping cushion	4	
113	0104.021900	Кран топливный в сборе	Components of oil switch	1	
114	0200.063500	Болт фланцевый М8х25	Hexagon bolt with flange	2	
115	0400.190800	Гайка	Hexagon nut	2	
116	0101.326950	труба глушителя	Outlet pipe	1	
117	0101.250830	Прокладка глушителя	Muffler gasket	1	
118	0101.327000	Глушитель в сборе	Muffler	1	
119	0101.097400	Болт фланцевый М8х16	Hexagon bolt with flange	6	
120	0101.327800	Альтернатор в сборе	Components of motor	1	
121	0101.110400	Шайба 10х30х4	Flat washer	1	
122	0101.089200	Щетки в сборе	Carbon brush combination	1	
123	0101.089800	Колодка	Motor terminal plate	1	
124	0101.327100	Болт М6х193 с фланцем	Hexagon bolt with flange	4	
125	0101.052800	Болт фланцевый М5х12	Hexagon bolt with flange	7	
126	0101.327150	Крышка альтернатора	Rear motor end cover	1	
127	0101.089300	Болт фланцевый М5х16	Hexagon bolt with flange	3	
128	0101.327850	АВР 50HZ_380V_5.5kW-8Kw	Voltage regulator	1	
129	0101.222200	Болт М10х285	Hexagon bolt	1	
130	0101.327250	Болт М5х232 с фланцем	Hexagon bolt with flange	2	
131	0101.088900	Корпус альтернатора	Rear motor support	1	

132	0200.039500	Ножка	Frame shock absorbing seat	4	
133	0101.251130	Провод заземления	Earth wire of general-purpose engine	1	
134	0104.016500	Болт фланцевый М6х20	Hexagon bolt with flange	1	
135	0101.091500	Гайка барашковая М6	Butterfly nut	1	
136	0104.043400	Опора двигателя амортизатор	Machine buffering seat	4	
137	0104.043900	Гайка фланцевая М10х1.25	Hexagon nut with flange	4	
138	0104.043000	Вилка	Power plug combination	1	
139	0101.064100	фиксатор	Location wire nail	2	
140	0101.327300	Рама в сборе	Components of frame	1	
141	0101.189000	АКБ 12В 14 Ач	Storage battery	1	
142	0101.189200	Скоба крепления АКБ	Storage battery pressing support	1	
143	0101.189300	Провода АКБ	Connecting rod for Storage battery pressing support	1	
144	0101.312290	Прозрачная накладка указателя уровня топлива	Oil level sensor Clips	1	
145	0101.085000	Амортизатор бака	Tank damping cushion	2	
146	0101.327350	кронштейн	Motor strengthening support	1	
147	0101.327400	кожух решетчатый	Motor fan housing	1	
148	0101.327450	Защита коннектора	RUBBER PLUG	1	
149	0101.327500	Датчик температуры	Temperature sensor	1	
150	0101.312550	Предохранитель тепловой 16А	Overcurrent protector	1	
151	0104.023100	Положительная клемма 12В	Positive terminal combination	1	
152	0104.023200	Отрицательная клемма 12В	Negative terminal combination	1	
153	0101.315600	Предохранитель тепловой, 10А	Overcurrent protector	1	
154	0101.327550	труба выхлопная	Outlet pipe	1	